

平成30年度 秋さけ漁獲速報

岩手県農林水産部水産振興課
(11月20日現在)

項目 区分		累 計				対 前 年 比			
		尾 数 (千尾)	重 量 (トン)	金 額 (百万円)	平均単価 (円/kg)	尾 数 (%)	重 量 (%)	金 額 (%)	平均単価 (%)
沿 岸 漁 獲	定 置	994	2,729	1,891	693	108.2	101.3	67.1	66.3
	延 縄	1	2	1	451	888.4	868.4	555.0	63.9
	その他 (磯建 網他)	180	474	329	694	150.5	137.3	96.7	70.4
	小 計	1,175	3,206	2,221	693	113.2	105.4	70.3	66.7
河川捕獲		208	562	—	—	177.7	164.1	—	—
海産親魚		24	67	—	—	97.2	91.0	—	—
合 計		1,408	3,835	2,221	693	119.2	110.9	70.3	66.7
平均体重		2.73 kg／尾				93.2 %			

※漁獲金額、平均体重は、沿岸漁獲から算出しています。

※合計の対前年比は、河川捕獲尾数、重量(海産親魚を含む)を含めて算出しています。

岩手県農林水産部水産振興課

※金額及び平均単価は消費税を含む

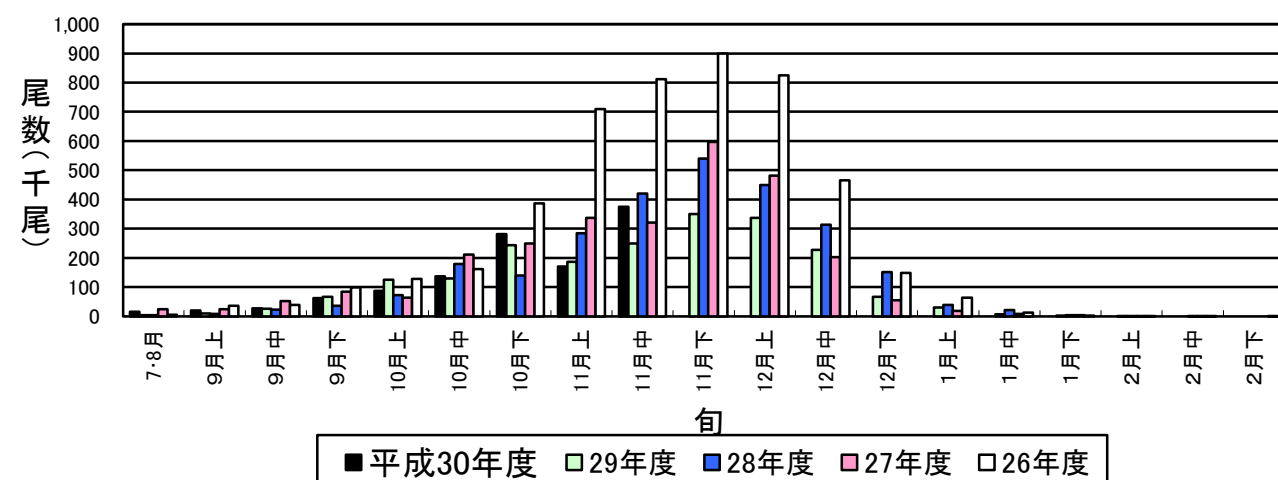
平成30年度 秋さけはえなわ漁獲速報

(11月20日現在)

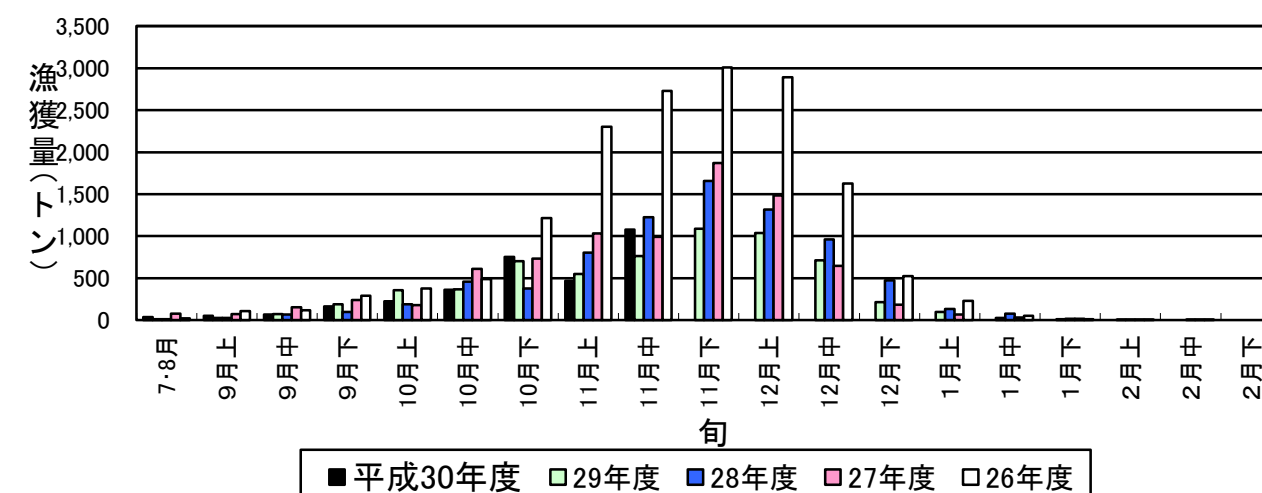
岩手県農林水産部水産振興課

項目		当 旬					累 計					対前年比(累計)			
		隻 数 (隻)	尾 数 (尾)	重 量 (kg)	金 額 (円)	平均単価 (円/kg)	隻 数 (隻)	尾 数 (尾)	重 量 (kg)	金 額 (円)	平均単価 (円/kg)	尾 数 (%)	重 量 (%)	金 額 (%)	平均単価 (%)
本年	魚市場														
	種 市														
	八 木														
	久 慈														
	野 田														
	普 代														
	田野畑														
	田 老	4	173	496	209,403	422	4	173	496	209,403	422	1153.3	1031.4	630.1	61.1
	宮 古	19	447	1,231	563,778	458	21	452	1,242	571,532	460	1965.2	1940.3	1219.1	62.8
	山 田	15	131	355	160,518	453	16	132	358	161,489	452	660.0	672.0	465.5	69.3
	船 越	4	4	10	3,661	370	6	7	17	10,380	600				
	大 槌														
	釜 石														
	大船渡														
	計	42	755	2,091	937,360	448	47	764	2,113	952,804	451	888.4	868.4	555.0	63.9
平均体重		2.77 kg/尾					2.77 kg/尾					当旬:		96.2	累計: 97.7
		隻 数 (隻)	尾 数 (尾)	重 量 (kg)	金 額 (円)	平均単価 (円/kg)	隻 数 (隻)	尾 数 (尾)	重 量 (kg)	金 額 (円)	平均単価 (円/kg)				
前年	魚市場														
	種 市														
	八 木	1	1	4	4,666	1,296	1	1	4	4,666	1,296				
	久 慈	4	18	48	35,020	736	6	20	54	37,676	696				
	野 田														
	普 代	2	6	17	10,797	635	2	6	17	10,797	635				
	田野畑	1	1	3	3,745	1,135	1	1	3	3,745	1,135				
	田 老	4	15	48	33,233	691	4	15	48	33,233	691				
	宮 古	2	12	36	28,791	800	6	23	64	46,881	733				
	山 田	4	6	14	5,825	407	12	20	53	34,689	652				
	船 越														
	大 槌														
	釜 石														
	大船渡														
	計	18	59	170	122,077	719	32	86	243	171,687	706				
平均体重		2.88 kg/尾					2.83 kg/尾								

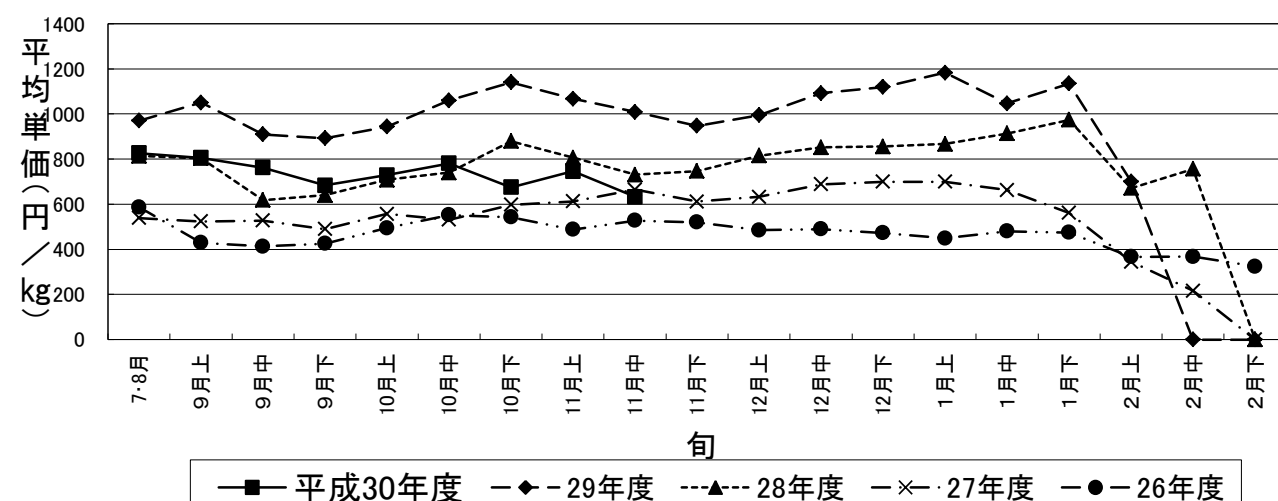
秋さけ旬別漁獲尾数(11月中旬)



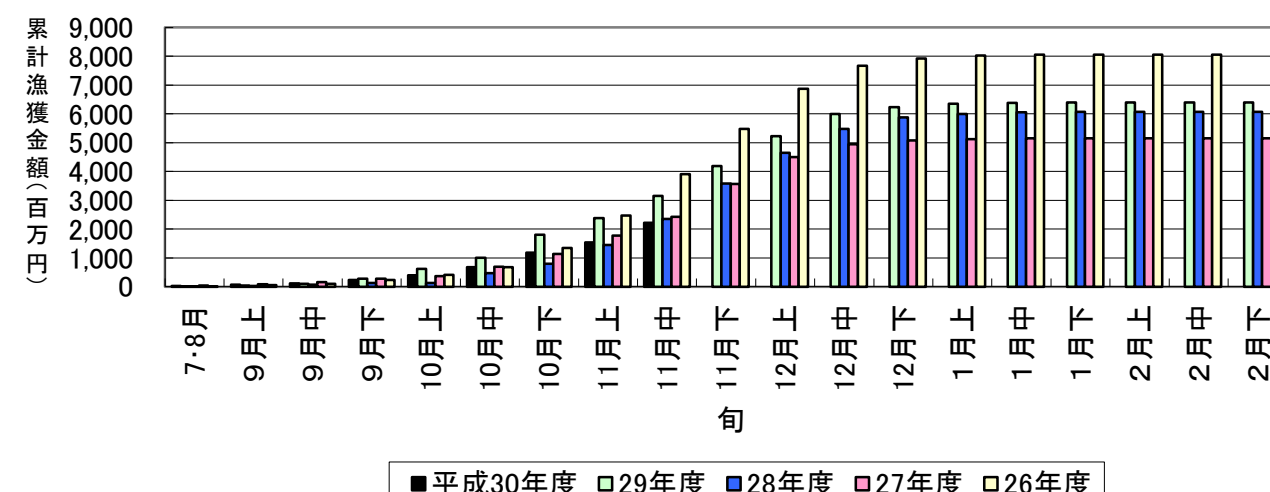
秋さけ旬別漁獲量(11月中旬)



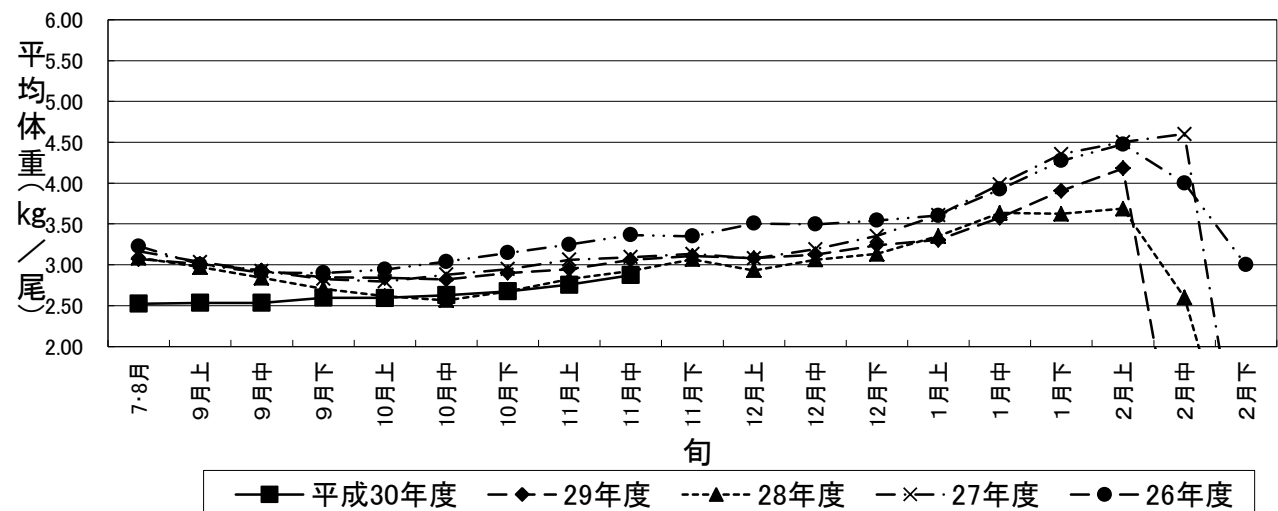
秋さけの平均単価の推移(11月中旬)



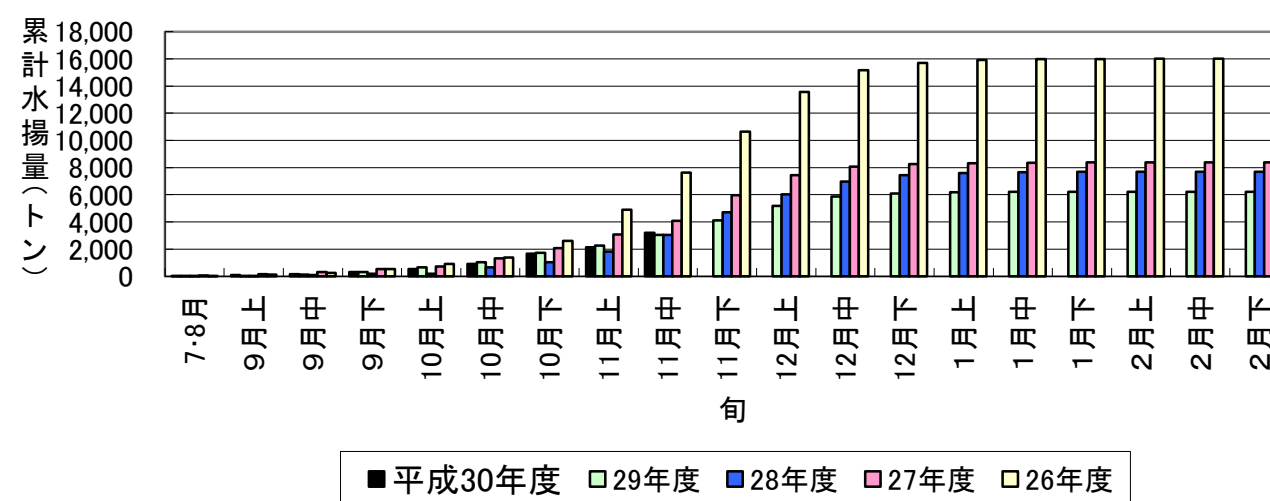
秋さけ累計漁獲金額(11月中旬)



秋さけの平均体重の推移(11月中旬)



秋さけ累計漁獲量(11月中旬)



11月20日現在

表1 本年及び過去5ヵ年の沿岸漁獲量(河川捕獲は含まない)

	当 旬			累 計			最 終 値			当旬における重量 到達率(%)
	重量(kg)	金額(円)	単価(円/kg)	重量(kg)	金額(円)	単価(円/kg)	重量(kg)	金額(円)	単価(円/kg)	
平成30年度	1,078,473	681,705,172	632	3,205,747	2,221,072,768	693	—	—	—	—
29年度	763,196	769,953,549	1,009	3,040,081	3,157,928,402	1,039	6,228,590	6,395,046,921	1,027	48.8
28年度	1,227,222	896,518,235	731	3,251,237	2,478,839,396	762	7,882,269	6,210,037,498	788	41.2
27年度	990,098	657,789,317	664	4,080,547	2,425,941,386	595	8,381,561	5,158,741,803	615	48.7
26年度	2,729,414	1,440,313,481	528	7,643,729	3,906,814,989	511	15,998,295	8,056,056,901	504	47.8
25年度	3,367,527	1,236,346,515	367	7,212,728	2,865,431,543	397	14,277,854	5,727,548,415	401	50.5
25～29年度平均	1,815,491	1,000,184,219	660	5,045,664	2,966,991,143	661	10,553,714	6,309,486,308	667	47.4

※重量到達率:各年度の当該旬までの累計漁獲量／各年度の最終漁獲量×100

表2 各年度対比(平成30年度／各年度の値)

単位: %

	当 旬			累 計		
	重量	金額	単価	重量	金額	単価
29年度	141.3	88.5	62.7	105.4	70.3	66.7
28年度	87.9	76.0	86.5	98.6	89.6	90.9
27年度	108.9	103.6	95.1	78.6	91.6	116.5
26年度	39.5	47.3	119.8	41.9	56.9	135.6
25年度	32.0	55.1	172.2	44.4	77.5	174.4
25～29年度平均	59.4	68.2	95.8	63.5	74.9	104.8

平成30年度

秋さけ捕獲・採卵速報

(11月20日現在)

岩手県農林水産部水産振興課

No. 1

河川名		捕獲数							蓄養へ回した尾数 ♀親魚		蓄養中にへい死した尾数 ♀親魚		♀親魚				その他の尾数 ♀親魚		採卵数				蓄養中の尾数 ♀		
		小計			累計			前年同期 (累計) (尾)					対前年比 (%)	小計		累計			小計 (千粒)	累計 (千粒)	前年同期 (累計) (千粒)	対前年比 (%)			
		♀ (尾)	♂ (尾)	計 (尾)	♀ (尾)	♂ (尾)	計 (尾)		使用数 (尾)	使用率 (%)	使用数 (尾)	使用率 (%)													
														小計	累計	小計	累計								
沿岸	川尻川																								
	有家川	161	151	312	8,473	8,565	17,038	13,814	123		769	52				3,902	46	161	1,672		7,857	8,383	94		
	高家川	43	24	67	987	1,273	2,260	959	236		301	22				426	43	43	468		871	710	123		
	久慈川	238	337	575	967	991	1,958	363	539	238	3,707	103	238	100	3,604	373			472	7,113	4,457	160			
	海産	2,106		2,106	5,334		5,334	4,251	125	2,106	5,334	272	600	1,700	81	3,355	63			3,277	6,453	4,715	137	1,379	
	宇部川	59	41	100	91	78	169	52	325									59	91						
	安家川	1,529	1,347	2,876	30,706	29,972	60,678	36,832	165	186	23,880		432	1,518	99	24,460	80	111	2,738	3,724	53,268	41,761	128	26	
	普代川	28	40	68	337	326	663	151	439	21	287	1	3	13	46	252	75	7	50	32	618	73	847	4	
	海産	484	238	722	2,548	1,059	3,607	4,072	89	159	1,114	15	36	141	29	957	38			363	2,544	2,382	107	59	
	明戸川	143	103	246	641	726	1,367	829	165	110	501	13	17	58	41	347	54	33	140	123	772	628	123	12	
	海産	415	166	581	2,827	1,078	3,905	3,649	107	740	4,261	16	76	536	129	3,393	120			1,399	8,837	9,185	96	561	
	小本川	1,195	1,370	2,565	5,492	5,528	11,020	1,447	762		2,395	138		865	72	4,067	74	330	1,032	2,272	10,441	1,473	709		
	摂待川	208	182	390	859	833	1,692	321	527		25			128	62	395	46	80	385	317	977				
	田老川	1,090	989	2,079	5,955	6,331	12,286	3,575	344		497	24		895	82	4,793	80	195	1,148	2,220	11,703	4,357	269		
	海産	1,067	329	1,396	2,185	829	3,014	2,762	109	1,061	2,179	33	83	676	63	1,306	60	6	6	1,664	3,206	3,197	100	517	
	閉伊川	684	585	1,269	1,348	1,236	2,584	1,277	202	221	498	16		463	68	1,111	82			1,466	3,011	1,527	197	221	
	津軽石川	409	489	898	1,295	1,283	2,578	1,571	164		748			50	406	99	1,242	96	3	3	841	2,733	1,860	147	
	海産							83																	
	重茂川	1,719	2,184	3,903	4,999	6,896	11,895	11,427	104		1,851		114	1,142	66	3,530	71	577	1,136	2,864	8,553	8,315	103		
	海産	587		587	587		587			587	587	6	6	60	10	60	10			151	151				510
	大沢川																								
	関口川							19																	
	織笠川	667	682	1,349	1,416	1,559	2,975	749	397	386	1,109	9	16	480	72	1,105	78	93	119	996	2,334	634	368		
	海産	1,269	13	1,282	4,083	178	4,261	6,093	70	1,269	4,083	42	110	1,037	82	3,039	74			2,168	6,470	9,860	66	498	
	大槌川	70	76	146	96	103	199	189	105	1	18			63	90	81	84	7	7	140	173	111	156		
	海産	1,175	114	1,289	2,575	435	3,010	2,407	125	1,175	2,575	14	75	765	65	1,591	62			1,703	3,464	2,781	125	749	
	小鍬川																								
	鵜住居川	818	808	1,626	1,586	1,450	3,036	662	459					762	93	1,439	91	56	147	1,715	3,195	664	481		
	海産	526		526	801		801	1,365	59	526	801	18	27	170	32	234	29			365	512	664	77	522	
	甲子川	1,219	1,226	2,445	1,784	1,783	3,567	404	883					929	76	1,322	74	290	462	2,164	3,019	253	1,193		
	片岸川	2,779	3,876	6,655	3,638	5,390	9,028	7,224	125		9		1	2,522	91	3,369	93	257	268	6,110	8,298	5,776	144		
	海産	108		108	158		158	133	119	108	158	3	6	70	65	117	74			150	275	291	95	35	
	熊野川	267	318	585	675	890	1,565	619	253					265	99	671	99	2	4	680	1,708	321	532		
	吉浜川	803	665	1,468	2,916	3,590	6,506	3,723	175					584	73	2,281	78	219	635	1,415	5,501	3,133	176		
	海産							303														244			
	浦浜川	320	239	559	505	402	907	98	926									320	505			16			
	綾里川	774	749	1,523	1,533	1,610	3,143	888	354									695	1,310						
	盛川	709	577	1,286	6,434	6,970	13,404	4,056	330		4,593	124		394	56	4,650	72	315	753	995	10,342	4,269	242		
	気仙川	3,461	2,837	6,298	15,868	15,437	31,305	20,208	155	8	1,148	79		3,143	91	11,348	72	389	4,521	7,335	26,398	24,536	108	8	
	海産							103																	
小計	河川	19,393	19,895	39,288	98,601	103,222	201,823	111,457	181	1,171	42,336	23	1,191	14,868	77	74,395	75	4,242	17,594	35,881	168,885	113,257	149	271	
	海産	7,737	860	8,597	21,098	3,579	24,677	25,221	98	7,731	21,092	419	1,019	5,155	67	14,052	67	6	6	11,240	31,912	33,319	96	4,830	
	計	27,130	20,755	47,885	119,699	106,801	226,500	136,678	166	8,902	63,428	442	2,210	20,023	74	88,447	74	4,248	17,600	47,121	200,797	146,576	137	5,101	
北上川	152	413	565	2,264	4,785	7,049	5,621	125						40	26	1,470	65			88	3,128	2,662	118		
合計	河川	19,545	20,308	39,853	100,865	108,007	208,872	117,078	178	1,171	42,336	23	1,191	14,908	76	75,865	75	4,242	17,594	35,969	172,013	115,919	148	271	
	海産	7,737	860	8,597	21,098	3,579	24,677	25,221	98	7,731	21,092	419	1,019	5,155	67	14,052	67	6	6	11,240	31,912	33,319	96	4,830	
	計	27,282	21,168	48,450	121,963	111,586	233,549	142,299	164	8,902	63,428	442	2,210	20,063	74	89,917	74	4,248	17,600	47,209	203,925	149,238	137	5,101	

※親魚の移出入や蓄養親魚を使用した場合は、使用率が100%を上回ることがあります。

平成30年度

秋さけ捕獲・採卵速報

(11月20日現在)

岩手県農林水産部水産振興課

No. 2 (北上川水系内訳)

河川名	捕 獲 数								♀ 親 魚				採 卵 数			
	旬 計			累 計			前年同期 (累計) (尾)	対前 年比 (%)	旬 計		累 計		旬計 (千粒)	累計 (千粒)	前年同期 (累計) (千粒)	対前 年比 (%)
	♀ (尾)	♂ (尾)	計 (尾)	♀ (尾)	♂ (尾)	計 (尾)			使用数 (尾)	使用率 (%)	使用数 (尾)	使用率 (%)				
雫石川				235	1,078	1,313	1,178	111.5			144	61.3		288	304	94.7
梁川				196	721	917	743	123.4			128	65.3		304	293	103.8
滝名川	1	1	2	94	172	266	172	154.7	1	100.0	78	83.0	2	164	101	162.4
葛丸川	5	8	13	66	217	283	251	112.7	3	60.0	52	78.8	12	140	119	117.6
稗貫川	30	50	80	287	542	829	345	240.3	11	36.7	110	38.3	20	221	114	193.9
猿ヶ石川				140	275	415	290	143.1			93	66.4		183	126	145.2
豊沢川	31	59	90	304	489	793	669	118.5	19	61.3	196	64.5	43	387	274	141.2
飯豊川				58	195	253	229	110.5			46	79.3		124	117	106.0
和賀川	10	20	30	79	152	231	211	109.5	6	60.0	61	77.2	11	151	136	111.0
胆沢川							164								63	
衣川																
磐井川				190	219	409	214	191.1			147	77.4		336	255	131.8
砂鉄川	75	275	350	615	725	1,340	1,155	116.0			415	67.5		830	760	109.2
計	152	413	565	2,264	4,785	7,049	5,621	125.4	40	26.3	1,470	64.9	88	3,128	2,662	117.5