

平成30年度 秋さけ漁獲速報

岩手県農林水産部水産振興課  
(11月10日現在)

項目 区分		累 計				対 前 年 比			
		尾 数 (千尾)	重 量 (トン)	金 額 (百万円)	平均単価 (円/kg)	尾 数 (%)	重 量 (%)	金 額 (%)	平均単価 (%)
沿 岸 漁 獲	定 置	652	1,740	1,262	725	96.2	88.8	60.9	68.5
	延 縄	0	0	0	718	33.3	29.3	31.1	106.3
	その他 (磯建 網他)	148	388	278	716	133.4	121.6	87.9	72.3
	小 計	800	2,127	1,539	724	101.4	93.4	64.5	69.0
河川捕獲		168	447	—	—	179.5	165.1	—	—
海産親魚		16	42	—	—	87.9	81.6	—	—
合 計		984	2,617	1,539	724	109.2	100.7	64.5	69.0
平均体重		2.66 kg／尾				92.1 %			

※漁獲金額、平均体重は、沿岸漁獲から算出しています。

※合計の対前年比は、河川捕獲尾数、重量(海産親魚を含む)を含めて算出しています。

## 岩手県農林水産部水産振興課

※金額及び平均単価は消費税を含む

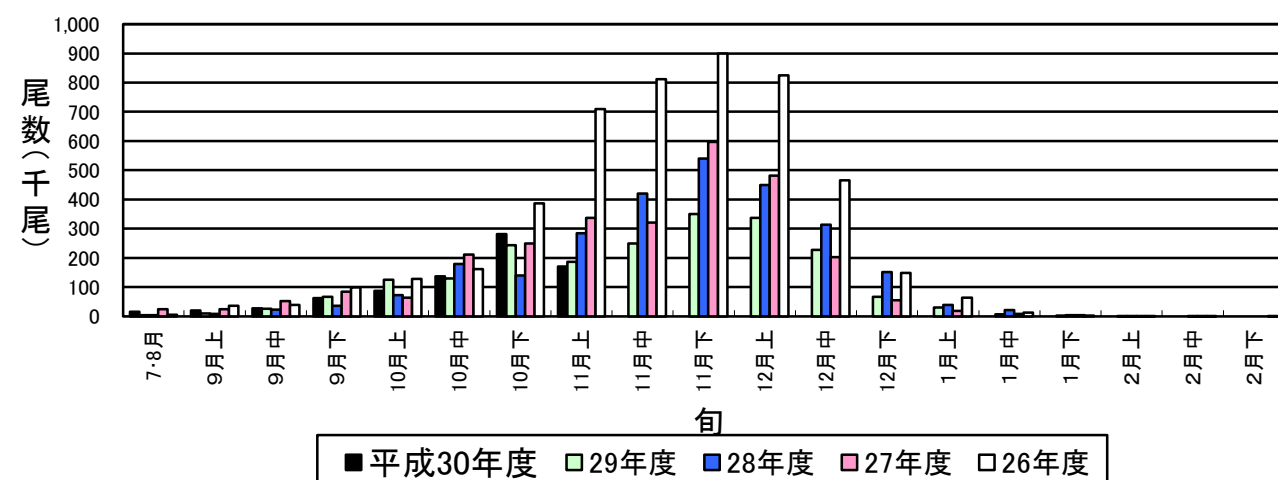
## 平成30年度 秋さけはえなわ漁獲速報

(11月10日現在)

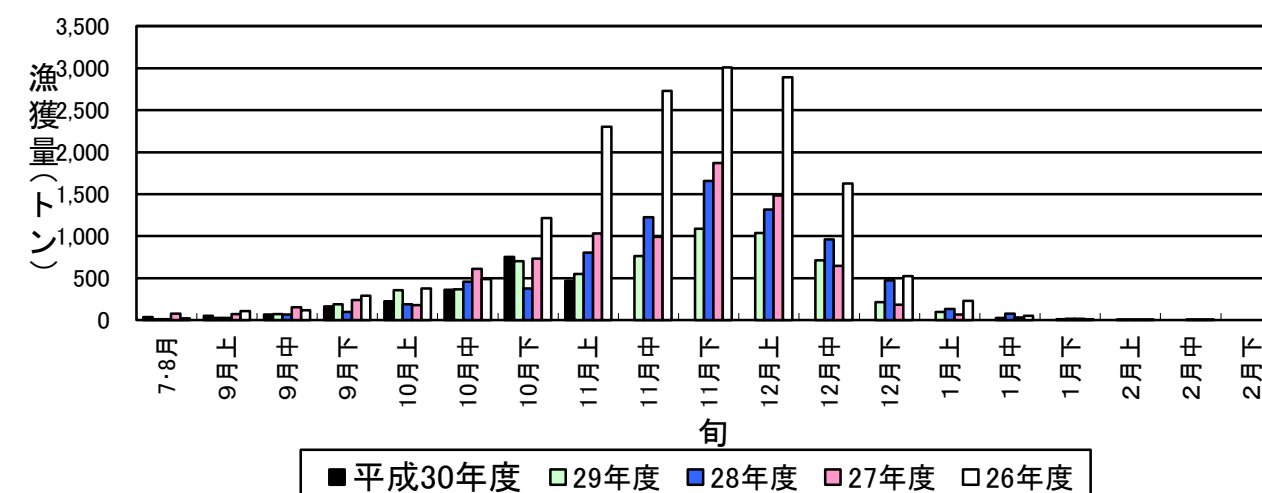
岩手県農林水産部水産振興課

項目		当 旬					累 計					対前年比(累計)			
		隻 数 (隻)	尾 数 (尾)	重 量 (kg)	金 額 (円)	平均単価 (円/kg)	隻 数 (隻)	尾 数 (尾)	重 量 (kg)	金 額 (円)	平均単価 (円/kg)	尾 数 (%)	重 量 (%)	金 額 (%)	平均単価 (%)
本年	魚市場														
	種 市														
	八 木														
	久 慈														
	野 田														
	普 代														
	田野畑														
	田 老														
	宮 古	1	4	10	7,560	796	2	5	11	7,754	686	45.5	40.4	42.9	106.2
	山 田						1	1	3	971	347	7.1	7.2	3.4	46.7
	船 越						2	3	7	6,719	908				
	大 槌														
	釜 石														
度	大船渡														
	計	1	4	10	7,560	796	5	9	22	15,444	718	33.3	29.3	31.1	106.3
平均体重		2.38 kg/尾					2.39 kg/尾					当旬:		90.6	累計: 87.9
魚市場		隻 数 (隻)	尾 数 (尾)	重 量 (kg)	金 額 (円)	平均単価 (円/kg)	隻 数 (隻)	尾 数 (尾)	重 量 (kg)	金 額 (円)	平均単価 (円/kg)				
前年	種 市														
	八 木														
	久 慈	1	1	3	1,652	486	2	2	7	2,656	409				
	野 田														
	普 代														
	田野畑														
	田 老														
	宮 古	3	10	26	17,442	671	4	11	28	18,090	646				
	山 田	1	3	7	8,369	1,146	8	14	39	28,864	742				
	船 越														
	大 槌														
	釜 石														
度	大船渡														
	計	5	14	37	27,463	748	14	27	73	49,610	676				
平均体重		2.62 kg/尾					2.72 kg/尾								

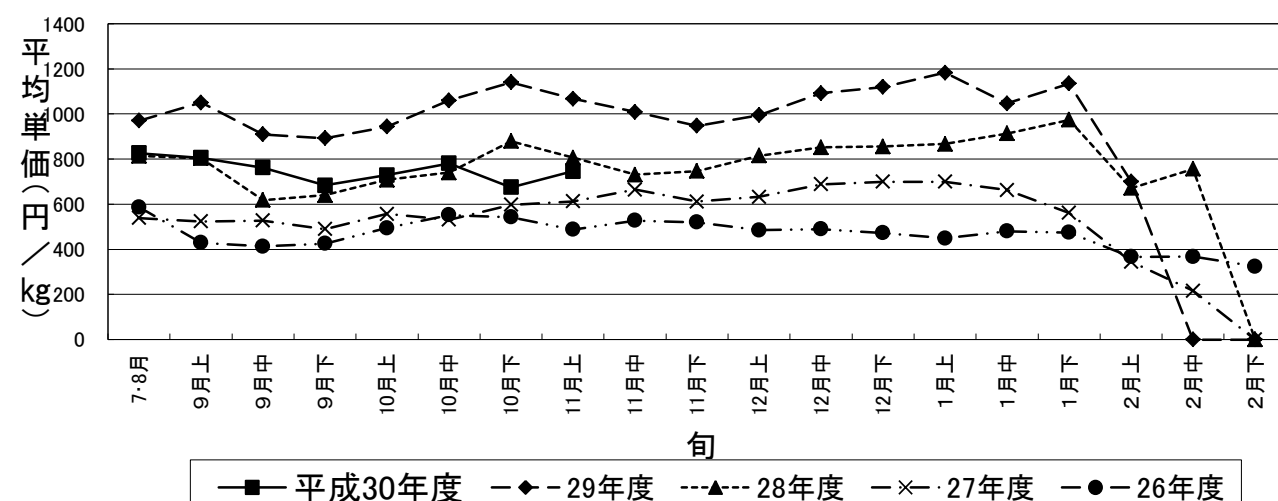
秋さけ旬別漁獲尾数(11月上旬)



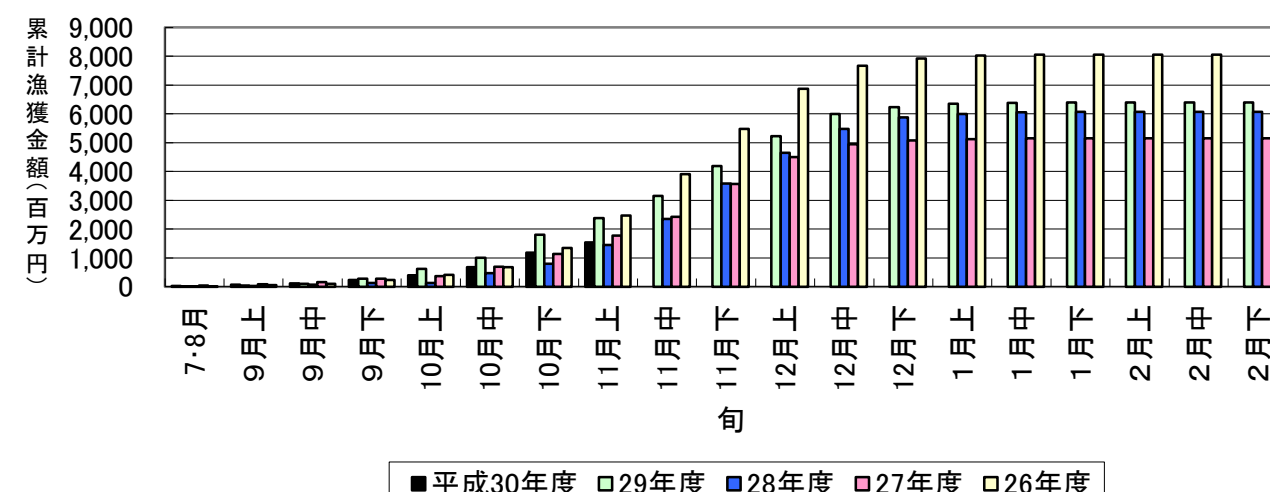
秋さけ旬別漁獲量(11月上旬)



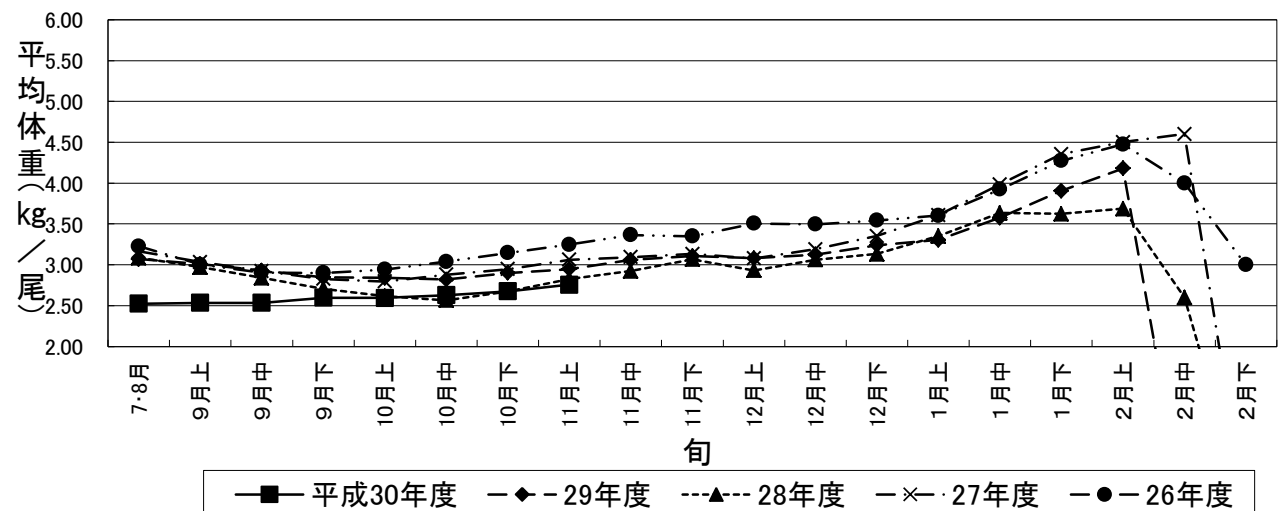
秋さけの平均単価の推移(11月上旬)



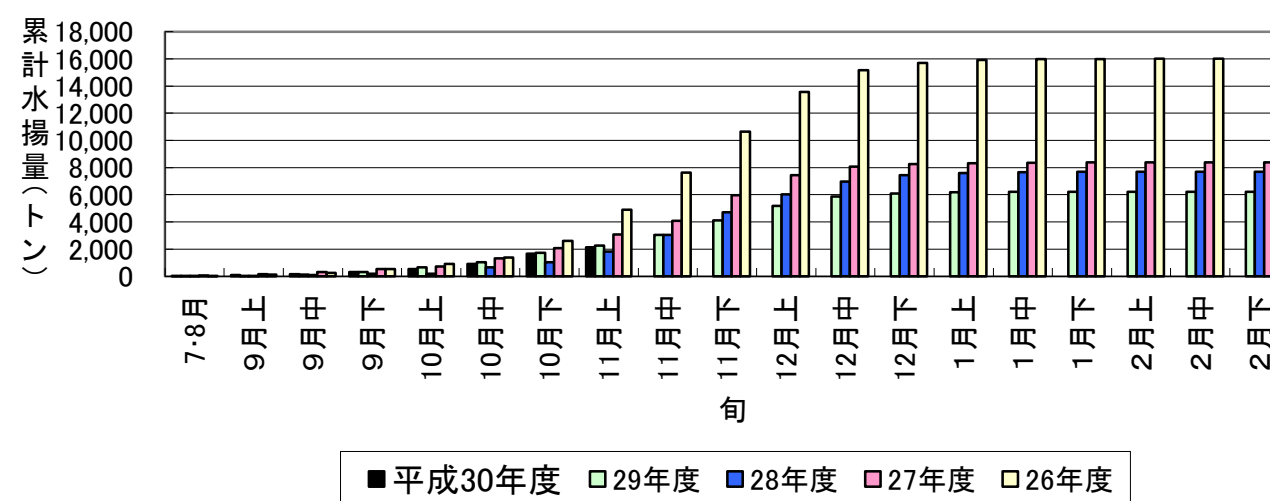
秋さけ累計漁獲金額(11月上旬)



秋さけの平均体重の推移(11月上旬)



秋さけ累計漁獲量(11月上旬)



11月10日現在

表1 本年及び過去5ヵ年の沿岸漁獲量(河川捕獲は含まない)

	当 旬			累 計			最 終 値			当旬における重量 到達率(%)
	重量(kg)	金額(円)	単価(円/kg)	重量(kg)	金額(円)	単価(円/kg)	重量(kg)	金額(円)	単価(円/kg)	
平成30年度	469,824	350,498,734	746	2,127,274	1,539,367,596	724	—	—	—	—
29年度	549,396	586,369,907	1,067	2,276,886	2,387,974,853	1,049	6,228,590	6,395,046,921	1,027	36.6
28年度	802,800	647,572,255	807	2,024,015	1,582,321,161	782	7,882,269	6,210,037,498	788	25.7
27年度	1,031,356	631,953,465	613	3,090,449	1,768,152,069	572	8,381,561	5,158,741,803	615	36.9
26年度	2,303,566	1,123,993,545	488	4,914,315	2,466,501,508	502	15,998,295	8,056,056,901	504	30.7
25年度	1,075,164	445,732,109	415	3,845,201	1,629,085,028	424	14,277,854	5,727,548,415	401	26.9
25～29年度平均	1,152,456	687,124,256	678	3,230,173	1,966,806,924	666	10,553,714	6,309,486,308	667	31.4

※重量到達率:各年度の当該旬までの累計漁獲量／各年度の最終漁獲量×100

表2 各年度対比(平成30年度／各年度の値)

単位: %

	当 旬			累 計		
	重量	金額	単価	重量	金額	単価
29年度	85.5	59.8	69.9	93.4	64.5	69.0
28年度	58.5	54.1	92.5	105.1	97.3	92.6
27年度	45.6	55.5	121.8	68.8	87.1	126.5
26年度	20.4	31.2	152.9	43.3	62.4	144.2
25年度	43.7	78.6	180.0	55.3	94.5	170.8
25～29年度平均	40.8	51.0	110.1	65.9	78.3	108.7

平成30年度

秋さけ捕獲・採卵速報

(11月10日現在)

岩手県農林水産部水産振興課

No. 1

河川名		捕獲獲数							蓄養へ回した尾数 ♀親魚		蓄養中にへい死した尾数 ♀親魚		♀親魚				その他の尾数 ♀親魚		採卵数				蓄養中の尾数 ♀	
		小計			累計								前年同期 (累計) (尾)	対前年比 (%)	小計				累計		小計 (千粒)	累計 (千粒)		前年同期 (累計) (千粒)
		♀ (尾)	♂ (尾)	計 (尾)	♀ (尾)	♂ (尾)	計 (尾)	使用数 (尾)	使用率 (%)	使用数 (尾)	使用率 (%)													
												小計			累計	小計	累計							
沿岸	川尻川																							
	有家川	984	760	1,744	8,189	8,300	16,489	13,755	120		769	52	443	45	3,902	48	256	1,388	888	7,857	8,383	94		
	高家川	50	60	110	935	1,235	2,170	959	226		301	22			426	46	50	416		871	710	123		
	久慈川	122	91	213	671	581	1,252	318	394	407	3,411	3	103	410	336	3,308	493		802	6,529	4,408	148		
	海産	999		999	2,975		2,975	2,835	105	999	2,975	151	308	778	78	1,537	52		1,451	2,952	2,229	132	1,130	
	宇部川	25	25	50	25	25	50	44	114								25	25						
	安家川	3,249	3,055	6,304	28,944	28,370	57,314	33,233	172	1,276	23,622		432	2,890	89	22,716	78	402	2,596	6,539	49,044	37,264	132	276
	普代川	90	88	178	309	286	595	144	413	73	266		2	68	76	239	77	17	43	169	586	73	803	3
	海産	339	168	507	2,064	821	2,885	3,323	87	104	955	6	21	259	76	816	40			714	2,181	1,408	155	63
	明戸川	134	151	285	498	623	1,121	769	146	106	391	2	4	59	44	289	58	28	107	110	649	620	105	9
	海産	351	184	535	2,412	912	3,324	3,053	109	586	3,521	29	60	659	188	2,857	118			1,723	7,438	7,624	98	429
	小本川	1,075	1,062	2,137	4,297	4,158	8,455	1,209	699		2,395		138	715	67	3,202	75	360	702	1,873	8,169	1,245	656	
	摂待川	172	156	328	651	651	1,302	282	462		25			95	55	267	41	77	305	236	660			
	田老川	1,559	1,645	3,204	4,865	5,342	10,207	2,745	372		497		24	1,293	83	3,898	80	266	953	3,169	9,483	3,264	291	
	海産	493	164	657	1,118	500	1,618	2,595	62	493	1,118	39	50	308	62	630	56			749	1,542	2,043	75	279
	閉伊川	308	266	574	664	651	1,315	466	282	37	277		16	314	102	648	98			750	1,545	531	291	
	津軽石川	138	145	283	886	794	1,680	511	329		748	7	50	199	144	836	94			408	1,892	579	327	
	重茂川	1,091	1,597	2,688	3,280	4,712	7,992	9,325	86	206	1,851	11	114	890	82	2,388	73	199	559	2,226	5,689	6,744	84	
	大沢川																							
	関口川							19																
	織笠川	390	446	836	749	877	1,626	526	309	370	723		7	315	81	625	83	20	26	647	1,338	429	312	
	海産	795	87	882	2,814	165	2,979	4,144	72	795	2,814	25	68	1,037	130	2,002	71			2,208	4,302	6,370	68	493
	大槌川	9	14	23	26	27	53	88	60		17			9	100	18	69			15	33	50	66	
	海産	573	84	657	1,400	321	1,721	1,574	109	573	1,400	34	61	495	86	826	59			1,024	1,761	1,693	104	426
	小鍬川																							
	鵜住居川	476	402	878	768	642	1,410	285	495					450	95	677	88	26	91	1,003	1,480	361	410	
	海産	165		165	275		275	474	58	165	275	2	9	64	39	64	23			147	147	97	152	195
	甲子川	565	557	1,122	565	557	1,122							393	70	393	70	172	172	855	855			
	片岸川	648	1,191	1,839	859	1,514	2,373	3,609	66		9		1	644	99	847	99	4	11	1,675	2,188	2,893	76	
	海産	50		50	50		50			50	50	3	3	22	44	22	44			55	55			25
	熊野川	173	232	405	408	572	980	433	226					173	100	406	100		2	445	1,028	212	485	
	吉浜川	915	1,110	2,025	2,113	2,925	5,038	3,256	155					738	81	1,697	80	177	416	1,782	4,086	2,680	152	
	浦浜川	127	108	235	185	163	348											127	185					
	綾里川	255	298	553	759	861	1,620	615	263									202	615					
	盛川	1,416	1,316	2,732	5,725	6,393	12,118	3,297	368	372	4,593	8	124	1,021	72	4,256	74	350	438	2,409	9,347	3,554	263	
	気仙川	7,679	8,334	16,013	12,507	12,600	25,107	13,212	190		1,140	21	79	4,541	59	8,175	65	3,280	4,262	10,686	19,063	15,138	126	
小計	河川	21,650	23,109	44,759	78,878	82,859	161,737	89,100	182	2,847	41,035	52	1,168	15,660	72	59,213	75	6,038	13,312	36,687	132,392	89,138	149	288
	海産	3,765	687	4,452	13,108	2,719	15,827	17,998	88	3,765	13,108	289	580	3,622	96	8,754	67			8,071	20,378	21,464	95	3,040
	計	25,415	23,796	49,211	91,986	85,578	177,564	107,098	166	6,612	54,143	341	1,748	19,282	76	67,967	74	6,038	13,312	44,758	152,770	110,602	138	3,328
北上川	527	636	1,163	2,112	4,372	6,484	4,620	140					376	71	1,430	68			784	3,040	2,079	146		
合計	河川	22,177	23,745	45,922	80,990	87,231	168,221	93,720	179	2,847	41,035	52	1,168	16,036	72	60,643	75	6,038	13,312	37,471	135,432	91,217	148	288
	海産	3,765	687	4,452	13,108	2,719	15,827	17,998	88	3,765	13,108	289	580	3,622	96	8,754	67			8,071	20,378	21,464	95	3,040
	計	25,942	24,432	50,374	94,098	89,950	184,048	111,718	165	6,612	54,143	341	1,748	19,658	76	69,397	74	6,038	13,312	45,542	155,810	112,681	138	3,328

※親魚の移出入や蓄養親魚を使用した場合は、使用率が100%を上回ることがあります。

平成30年度

秋さけ捕獲・採卵速報

(11月10日現在)

岩手県農林水産部水産振興課

No. 2 (北上川水系内訳)

河川名	捕 獲 数								♀ 親 魚				採 卵 数			
	旬 計			累 計			前年同期 (累計) (尾)	対前 年比 (%)	旬 計		累 計		旬計 (千粒)	累計 (千粒)	前年同期 (累計) (千粒)	対前 年比 (%)
	♀ (尾)	♂ (尾)	計 (尾)	♀ (尾)	♂ (尾)	計 (尾)			使用数 (尾)	使用率 (%)	使用数 (尾)	使用率 (%)				
雫石川	1	10	11	235	1,078	1,313	1,114	117.9			144	61.3		288	270	106.7
梁川				196	721	917	743	123.4			128	65.3		304	293	103.8
滝名川	9	17	26	93	171	264	167	158.1	9	100.0	77	82.8	18	162	98	165.3
葛丸川	36	78	114	61	209	270	168	160.7	26	72.2	49	80.3	73	128	55	232.7
稗貫川	78	95	173	257	492	749	264	283.7	33	42.3	99	38.5	68	201	91	220.9
猿ヶ石川	45	84	129	140	275	415	262	158.4	32	71.1	93	66.4	66	183	109	167.9
豊沢川	43	78	121	273	430	703	628	111.9	28	65.1	177	64.8	55	344	268	128.4
飯豊川				58	195	253	177	142.9			46	79.3		124	72	172.2
和賀川	20	34	54	69	132	201	170	118.2	13	65.0	55	79.7	34	140	107	130.8
胆沢川							151								58	
衣川																
磐井川				190	219	409	161	254.0			147	77.4		336	198	169.7
砂鉄川	295	240	535	540	450	990	615	161.0	235	79.7	415	76.9	470	830	460	180.4
計	527	636	1,163	2,112	4,372	6,484	4,620	140.3	376	71.3	1,430	67.7	784	3,040	2,079	146.2