

平成30年度 秋さけ漁獲速報

岩手県農林水産部水産振興課  
(10月31日現在)

項目 区分		累 計				対 前 年 比			
		尾 数 (千尾)	重 量 (トン)	金 額 (百万円)	平均単価 (円/kg)	尾 数 (%)	重 量 (%)	金 額 (%)	平均単価 (%)
沿 岸 漁 獲	定 置	501	1,320	947	718	98.9	91.0	61.9	68.1
	延 縄	0	0	0	657	38.5	32.7	35.6	108.9
	その他 (磯建 網他)	129	337	241	716	133.9	122.2	89.0	72.8
	小 計	630	1,657	1,189	717	104.5	95.9	66.0	68.8
河川捕獲		122	321	—	—	187.2	171.2	—	—
海産親魚		11	30	—	—	91.8	85.1	—	—
合 計		763	2,008	1,189	717	112.2	103.0	66.0	68.8
平均体重		2.63 kg／尾				91.8 %			

※漁獲金額、平均体重は、沿岸漁獲から算出しています。

※合計の対前年比は、河川捕獲尾数、重量(海産親魚を含む)を含めて算出しています。

## 岩手県農林水産部水産振興課

※金額及び平均単価は消費税を含む

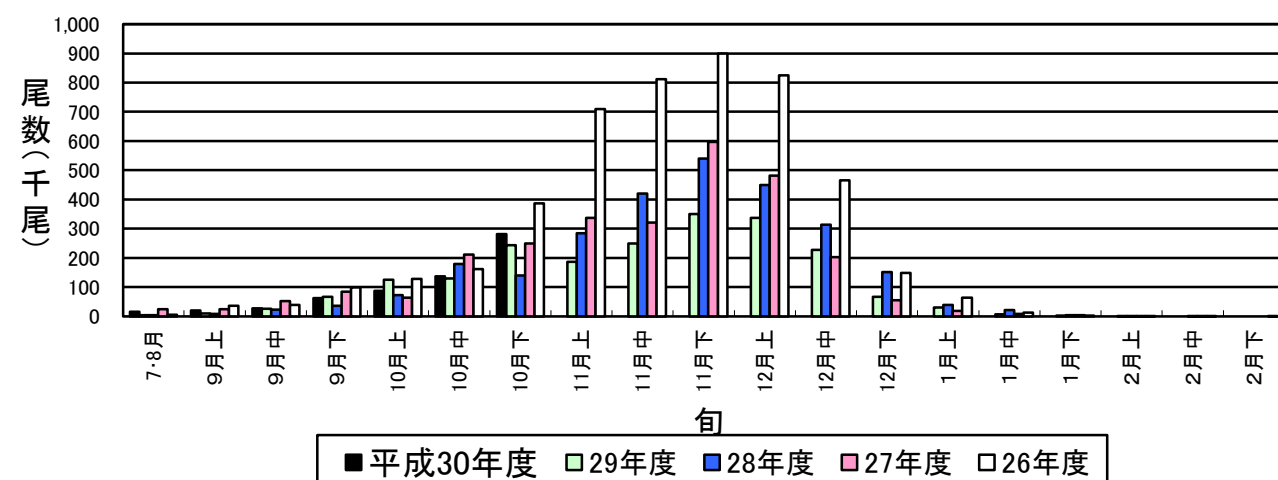
## 平成30年度 秋さけはえなわ漁獲速報

(10月31日現在)

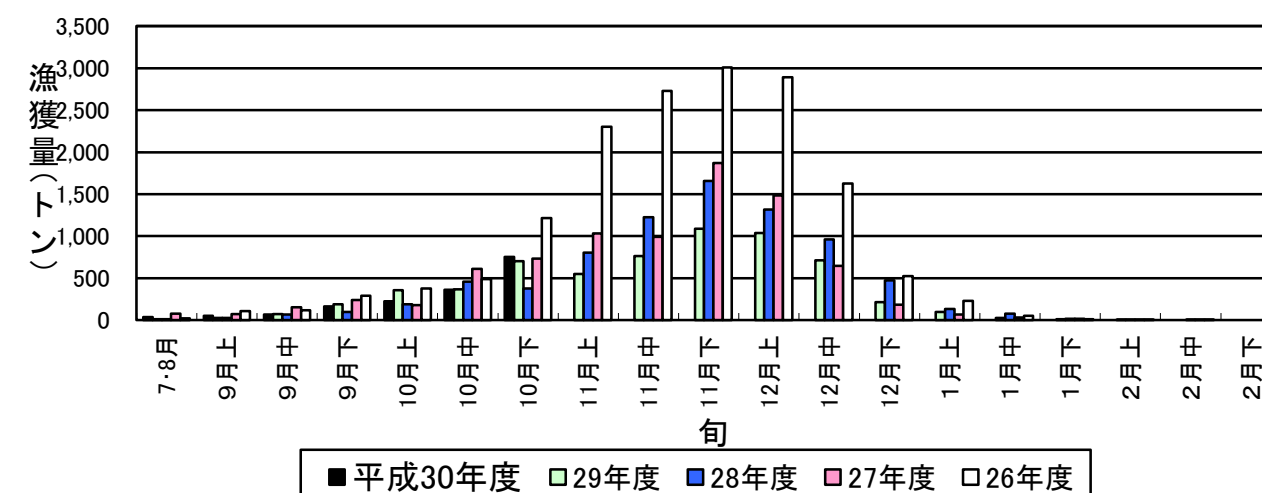
岩手県農林水産部水産振興課

項目		当 旬					累 計					対前年比(累計)			
		隻 数 (隻)	尾 数 (尾)	重 量 (kg)	金 額 (円)	平均単価 (円/kg)	隻 数 (隻)	尾 数 (尾)	重 量 (kg)	金 額 (円)	平均単価 (円/kg)	尾 数 (%)	重 量 (%)	金 額 (%)	平均単価 (%)
本 年 度	魚市場														
	種 市														
	八 木														
	久 慈														
	野 田														
	普 代														
	田野畑														
	田 老														
	宮 古	1	1	2	194	108	1	1	2	194	108	100.0	90.0	29.9	33.3
	山 田	1	1	3	971	347	1	1	3	971	347	9.1	8.9	4.7	53.5
	船 越	1	2	5	3,953	824	2	3	7	6,719	908				
	大 槌														
	釜 石														
	大船渡														
	計	3	4	9	5,118	544	4	5	12	7,884	657	38.5	32.7	35.6	108.9
平均体重		2.35 kg/尾					2.40 kg/尾					当旬:		79.2	累計: 85.0
魚市場		隻 数 (隻)	尾 数 (尾)	重 量 (kg)	金 額 (円)	平均単価 (円/kg)	隻 数 (隻)	尾 数 (尾)	重 量 (kg)	金 額 (円)	平均単価 (円/kg)				
前 年 度	種 市														
	八 木														
	久 慈	1	1	3	1,004	324	1	1	3	1,004	324				
	野 田														
	普 代														
	田野畑														
	田 老														
	宮 古						1	1	2	648	324				
	山 田	5	8	24	16,593	703	7	11	32	20,495	649				
	船 越														
	大 槌														
	釜 石														
	大船渡														
	計	6	9	27	17,597	659	9	13	37	22,147	603				
平均体重		2.97 kg/尾					2.82 kg/尾								

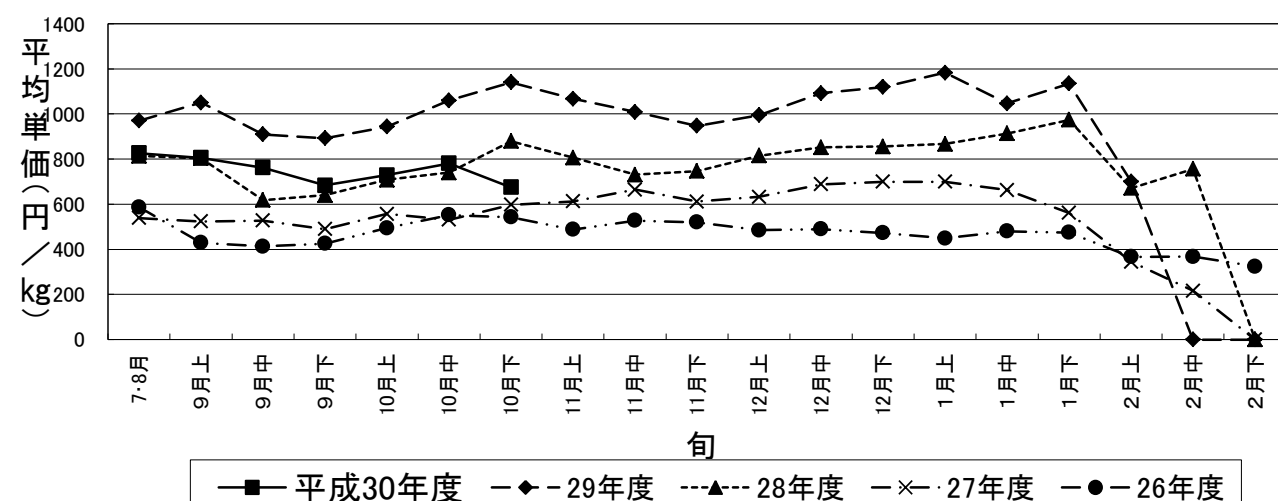
秋さけ旬別漁獲尾数(10月下旬)



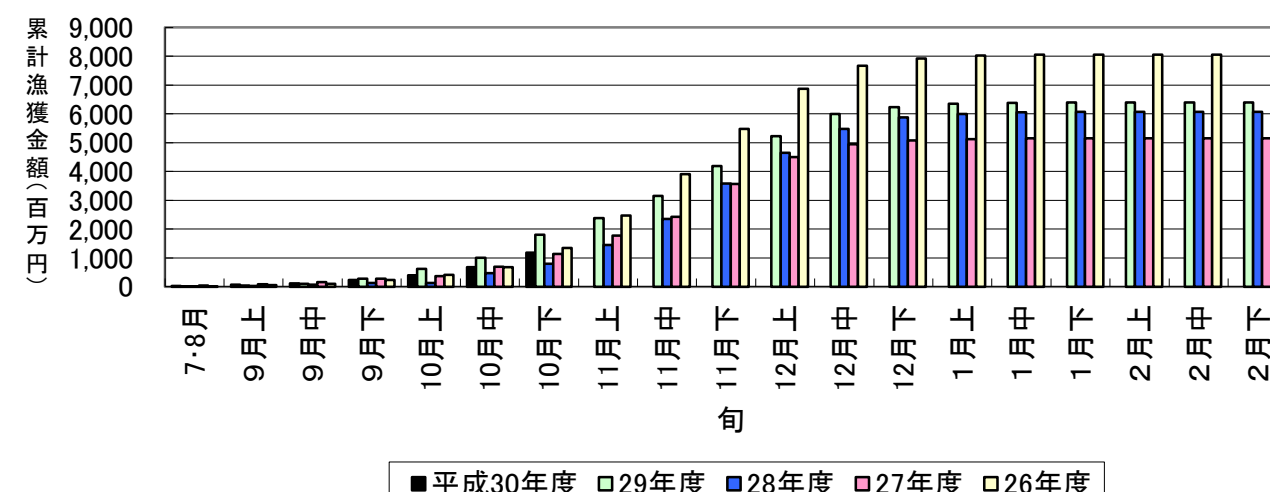
秋さけ旬別漁獲量(10月下旬)



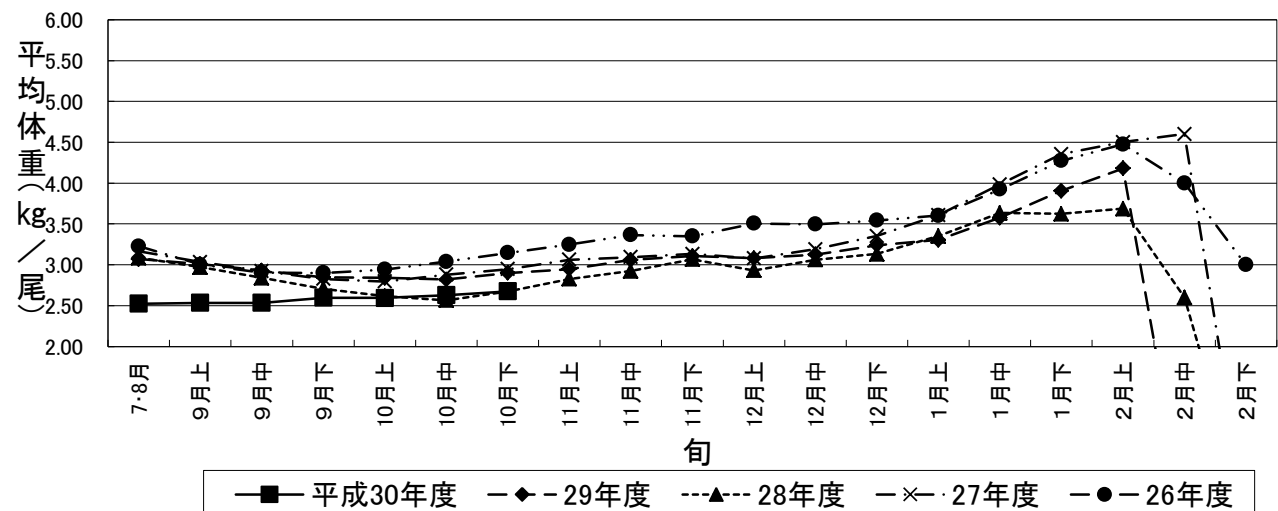
秋さけの平均単価の推移(10月下旬)



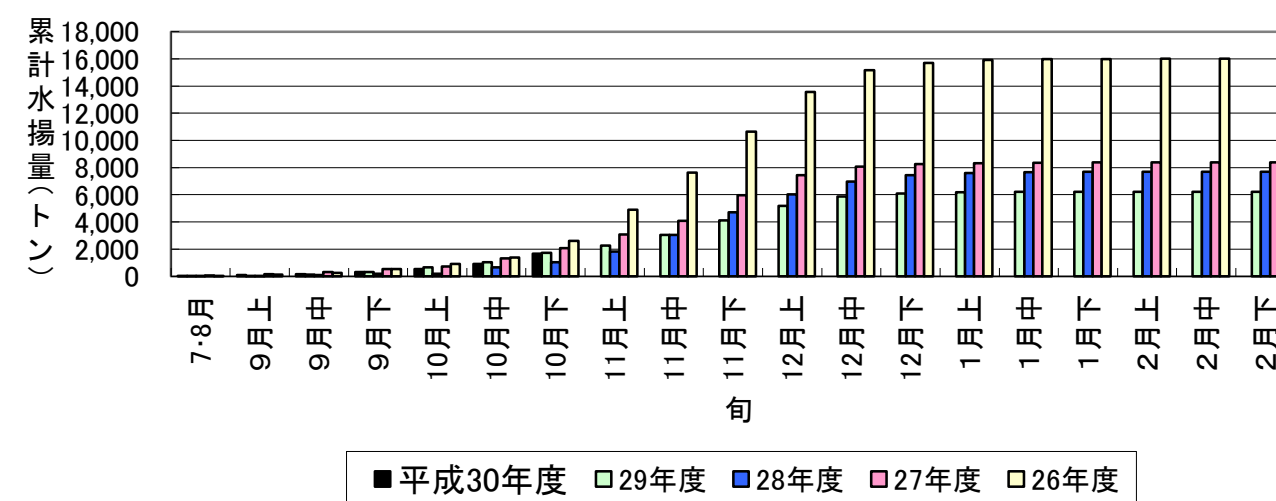
秋さけ累計漁獲金額(10月下旬)



秋さけの平均体重の推移(10月下旬)



秋さけ累計漁獲量(10月下旬)



10月31日現在

表1 本年及び過去5ヵ年の沿岸漁獲量(河川捕獲は含まない)

	当 旬			累 計			最 終 値			当旬における重量 到達率(%)
	重量(kg)	金額(円)	単価(円/kg)	重量(kg)	金額(円)	単価(円/kg)	重量(kg)	金額(円)	単価(円/kg)	
平成30年度	754,796	509,654,101	675	1,657,451	1,188,868,862	717	—	—	—	—
29年度	704,232	802,812,465	1,140	1,727,490	1,801,604,946	1,043	6,228,590	6,395,046,921	1,027	27.7
28年度	375,609	330,236,103	879	1,221,215	934,748,906	765	7,882,269	6,210,037,498	788	15.5
27年度	733,311	437,875,044	597	2,059,092	1,136,198,604	552	8,381,561	5,158,741,803	615	24.6
26年度	1,214,660	658,847,390	542	2,610,749	1,342,507,963	514	15,998,295	8,056,056,901	504	16.3
25年度	1,737,764	689,901,318	397	2,770,037	1,183,352,919	427	14,277,854	5,727,548,415	401	19.4
25～29年度平均	953,115	583,934,464	711	2,077,716	1,279,682,668	660	10,553,714	6,309,486,308	667	20.7

※重量到達率:各年度の当該旬までの累計漁獲量／各年度の最終漁獲量×100

表2 各年度対比(平成30年度／各年度の値)

単位: %

	当 旬			累 計		
	重量	金額	単価	重量	金額	単価
29年度	107.2	63.5	59.2	95.9	66.0	68.8
28年度	201.0	154.3	76.8	135.7	127.2	93.7
27年度	102.9	116.4	113.1	80.5	104.6	130.0
26年度	62.1	77.4	124.5	63.5	88.6	139.5
25年度	43.4	73.9	170.1	59.8	100.5	167.9
25～29年度平均	79.2	87.3	94.9	79.8	92.9	108.6

平成30年度

秋さけ捕獲・採卵速報

(10月31日現在)

岩手県農林水産部水産振興課

No. 1

河川名		捕獲獲数								蓄養へ回した尾数 ♀親魚		蓄養中にへい死した尾数 ♀親魚		♀親魚				その他の尾数 ♀親魚		採卵数				蓄養中の尾数 ♀	
		小計			累計			前年同期 (累計) (尾)	対前年比 (%)					小計		累計				小計 (千粒)	累計 (千粒)	前年同期 (累計) (千粒)	対前年比 (%)		
		♀ (尾)	♂ (尾)	計 (尾)	♀ (尾)	♂ (尾)	計 (尾)			使用数 (尾)	使用率 (%)	使用数 (尾)	使用率 (%)												
														小計	累計	小計	累計								
沿岸	川尻川																								
	有家川	2,527	2,187	4,714	7,205	7,540	14,745	12,680	116.3		769	3	52	1,042	41.2	3,459	48.0	547	1,132	2,063	6,969	7,617	91.5		
	高家川	372	469	841	885	1,175	2,060	959	214.8	4	301	1	22	94	25.3	426	48.1	282	366	189	871	710	122.7		
	久慈川	259	214	473	549	490	1,039	318	326.7	1,284	3,004	36	100	1,259	486.1	2,898	527.9			2,542	5,727	4,316	132.7	6	
	海産	1,014		1,014	1,976		1,976	1,723	115	1,014	1,976	131	157	759	75	759	38			1,501	1,501	866	173	1,060	
	宇部川							44																	
	安家川	4,228	3,565	7,793	25,695	25,315	51,010	26,435	193.0	2,514	22,346	75	432	4,968	117.5	19,826	77.2	559	2,194	10,574	42,505	29,313	145.0	631	
	普代川	68	91	159	219	198	417	131	318.3	49	193		2	52	76.5	171	78.1	19	26	121	417	73	571.2	6	
	海産	629	201	830	1,725	653	2,378	2,474	96	386	851	4	15	250	40	557	32			656	1,467	932	157	250	
	明戸川	151	216	367	364	472	836	583	143.4	111	285	1	2	102	67.5	230	63.2	40	79	226	539	446	120.9	3	
	海産	594	193	787	2,061	728	2,789	2,537	110	837	2,935	11	31	1,258	212	2,198	107			3,331	5,715	5,087	112	573	
	小本川	1,819	1,850	3,669	3,222	3,096	6,318	1,209	522.6	992	2,395	23	138	1,554	85.4	2,487	77.2	342	342	3,971	6,296	1,245	505.7		
	摂待川	357	351	708	479	495	974	228	427.2		25			172	48.2	172	35.9	210	228	424	424				
	田老川	1,680	1,888	3,568	3,306	3,697	7,003	1,517	461.6		497		24	1,293	77.0	2,605	78.8	387	687	3,158	6,314	1,652	382.2		
	海産	625	336	961	625	336	961	1,711	56	625	625	11	11	322	52	322	52			793	793	1,460	54	232	
	閉伊川	242	244	486	356	385	741	324	228.7	133	240	5	16	264	109.1	334	93.8			633	795	405	196.3	6	
	津軽石川	184	149	333	748	649	1,397	368	379.6	184	748	18	43	251	136.4	637	85.2			604	1,484	445	333.5	68	
	重茂川	660	1,054	1,714	2,189	3,115	5,304	4,469	118.7	439	1,645	21	103	520	78.8	1,498	68.4	139	360	1,233	3,463	2,844	121.8	23	
	大沢川																								
	関口川							16																	
	織笠川	132	186	318	359	431	790	382	206.8	128	353	1	7	142	107.6	310	86.4	4	6	312	691	356	194.1		
	海産	1,467	23	1,490	2,019	78	2,097	2,997	70	1,467	2,019	31	43	767	52	965	48			1,659	2,094	3,168	66	893	
	大槌川				17	13	30	5	600.0		17					9	52.9				18	2	900.0		
	海産	360	67	427	682	237	919	791	116	505	827	18	27	269	75	331	49			594	737	472	156	435	
	小鍬川																								
	鵜住居川	255	208	463	292	240	532	255	208.6					203	79.6	227	77.7	52	65	420	477	338	141.1		
	海産	110		110	110		110			110	110	7	7											103	
	小計	甲子川																							
		片岸川	163	227	390	211	323	534	462	115.6		9		1	160	98.2	203	96.2	3	7	410	513	308	166.6	
		熊野川	151	187	338	235	340	575	192	299.5					149	98.7	233	99.1	2	2	370	583	97	601.0	
		吉浜川	814	1,151	1,965	1,198	1,815	3,013	1,868	161.3					640	78.6	959	80.1	174	239	1,525	2,304	1,410	163.4	
		浦浜川	58	55	113	58	55	113											58	58					
綾里川		245	242	487	504	563	1,067	146	730.8									187	413						
盛川		1,727	1,929	3,656	4,309	5,077	9,386	2,753	340.9	1,660	4,221	24	116	1,237	71.6	3,235	75.1	67	88	2,657	6,938	2,883	240.7		
気仙川		3,327	2,941	6,268	4,828	4,266	9,094	6,640	137.0	100	1,140	12	58	2,727	82.0	3,634	75.3	807	982	6,265	8,377	6,059	138.3		
河川		19,419	19,404	38,823	57,228	59,750	116,978	61,984	188.7	7,598	38,188	220	1,116	16,829	86.7	43,553	76.1	3,879	7,274	37,697	95,705	60,519	158.1	864	
海産		4,799	820	5,619	9,198	2,032	11,230	12,233	91.8	4,944	9,343	213	291	3,625	75.5	5,132	55.8			8,534	12,307	11,985	102.7	3,546	
計	計	24,218	20,224	44,442	66,426	61,782	128,208	74,217	173	12,542	47,531	433	1,407	20,454	84.5	48,685	73.3	3,879	7,274	46,231	108,012	72,504	149.0	4,410	
北上川		719	1,133	1,852	1,585	3,736	5,321	3,335	159.6					463	64.4	1,054	66.5			957	2,256	1,353	166.7		
合計	河川	20,138	20,537	40,675	58,813	63,486	122,299	65,319	187.2	7,598	38,188	220	1,116	17,292	85.9	44,607	75.8	3,879	7,274	38,654	97,961	61,872	158.3	864	
	海産	4,799	820	5,619	9,198	2,032	11,230	12,233	91.8	4,944	9,343	213	291	3,625	75.5	5,132	55.8			8,534	12,307	11,985	102.7	3,546	
	計	計	24,937	21,357	46,294	68,011	65,518	133,529	77,552	172.2	12,542	47,531	433	1,407	20,917	83.9	49,739	73.1	3,879	7,274	47,188	110,268	73,857	149.3	4,410

※親魚の移出入や蓄養親魚を使用した場合は、使用率が100%を上回ることがあります。

平成30年度

秋さけ捕獲・採卵速報

(10月31日現在)

岩手県農林水産部水産振興課

No. 2 (北上川水系内訳)

河川名	捕 獲 数								♀ 親 魚				採 卵 数			
	旬 計			累 計			前年同期 (累計) (尾)	対前 年比 (%)	旬 計		累 計		旬計 (千粒)	累計 (千粒)	前年同期 (累計) (千粒)	対前 年比 (%)
	♀ (尾)	♂ (尾)	計 (尾)	♀ (尾)	♂ (尾)	計 (尾)			使用数 (尾)	使用率 (%)	使用数 (尾)	使用率 (%)				
雫石川	36	154	190	234	1,068	1,302	989	131.6	26	72.2	144	61.5	52	288	244	118.0
梁川	7	41	48	196	721	917	721	127.2	3	42.9	128	65.3	6	304	282	107.8
滝名川	19	27	46	84	154	238	151	157.6	15	78.9	68	81.0	30	144	92	156.5
葛丸川	15	81	96	25	131	156	131	119.1	15	100.0	23	92.0	38	55	46	119.6
稗貫川	106	144	250	179	397	576	188	306.4	44	41.5	66	36.9	89	133	76	175.0
猿ヶ石川	60	110	170	95	191	286	187	152.9	39	65.0	61	64.2	86	117	72	162.5
豊沢川	121	168	289	230	352	582	391	148.8	71	58.7	149	64.8	123	289	160	180.6
飯豊川	12	37	49	58	195	253	123	205.7	8	66.7	46	79.3	19	124	48	258.3
和賀川	30	63	93	49	98	147	147	100.0	26	86.7	42	85.7	72	106	93	114.0
胆沢川							127								42	
衣川																
磐井川	68	98	166	190	219	409	115	355.7	36	52.9	147	77.4	82	336	138	243.5
砂鉄川	245	210	455	245	210	455	65	700.0	180	73.5	180	73.5	360	360	60	600.0
計	719	1,133	1,852	1,585	3,736	5,321	3,335	159.6	463	64.4	1,054	66.5	957	2,256	1,353	166.7