

平成30年度 秋さけ漁獲速報

岩手県農林水産部水産振興課
(9月30日現在)

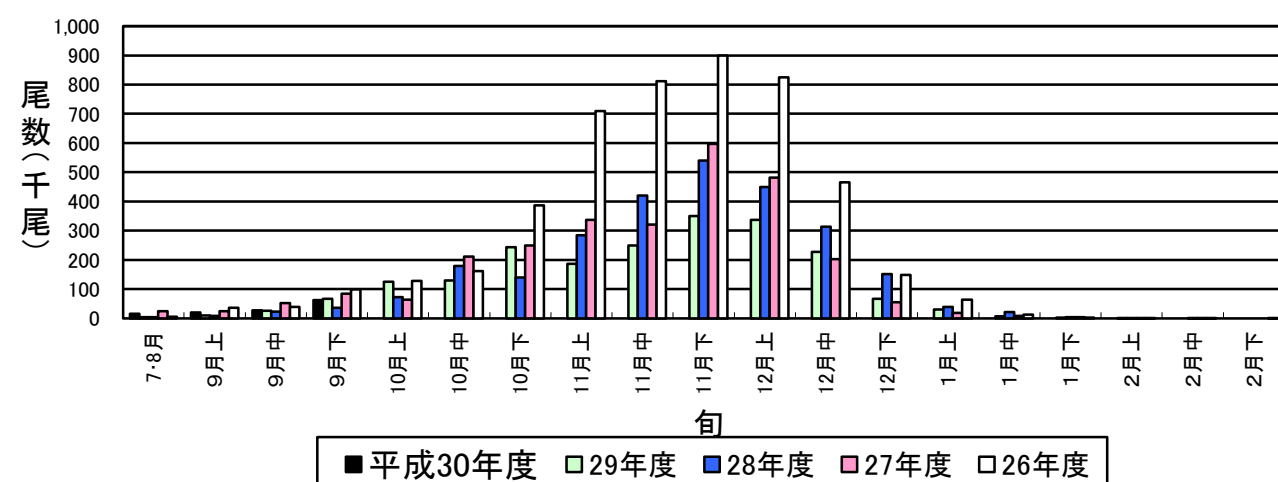
項目 区分		累 計				対 前 年 比			
		尾 数 (千尾)	重 量 (トン)	金 額 (百万円)	平均単価 (円/kg)	尾 数 (%)	重 量 (%)	金 額 (%)	平均単価 (%)
沿 岸 漁 獲	定 置	92	236	174	738	114.6	101.9	82.1	80.5
	延 縄								
	その他 (磯建 網他)	31	81	59	730	130.1	115.1	93.2	80.9
	小 計	123	317	233	736	118.2	105.0	84.6	80.6
河川捕獲		30	77	—	—	167.6	148.2	—	—
海産親魚		1	3	—	—	131.2	119.3	—	—
合 計		155	397	233	736	125.5	111.4	84.6	80.6
平均体重		2.57 kg／尾				88.8 %			

※合計の対前年比は、河川捕獲尾数、重量(海産親魚を含む)を含めて算出しています。

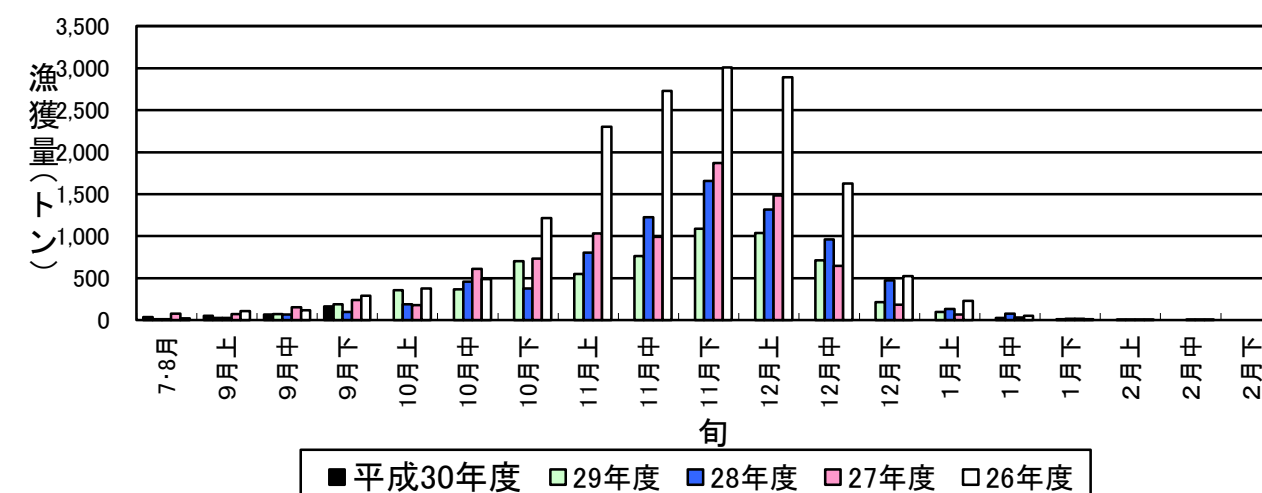
岩手県農林水産部水産振興課

※金額及び平均単価は消費税を含む

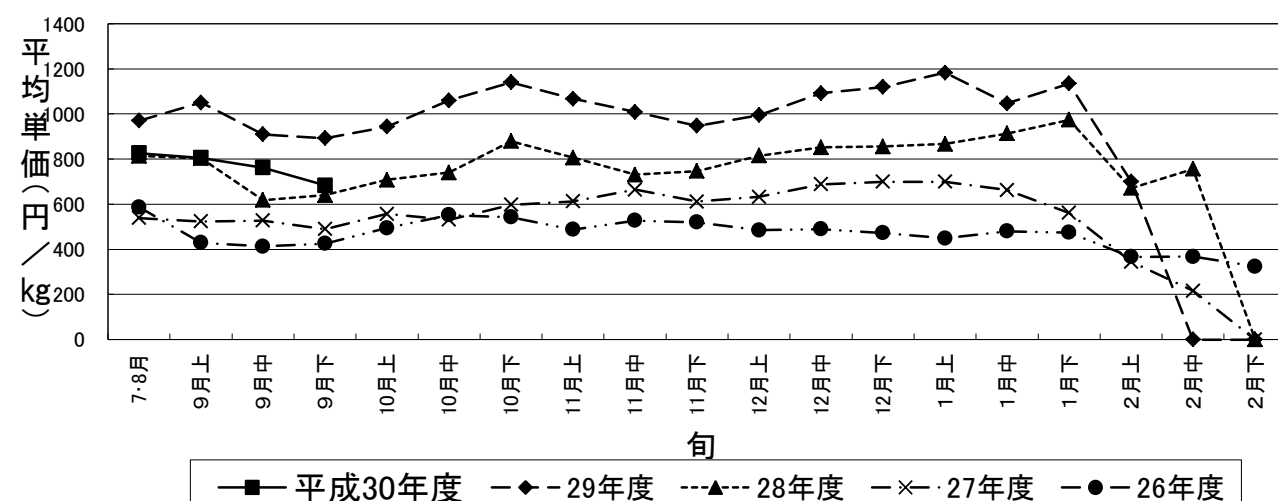
秋さけ旬別漁獲尾数(9月下旬)



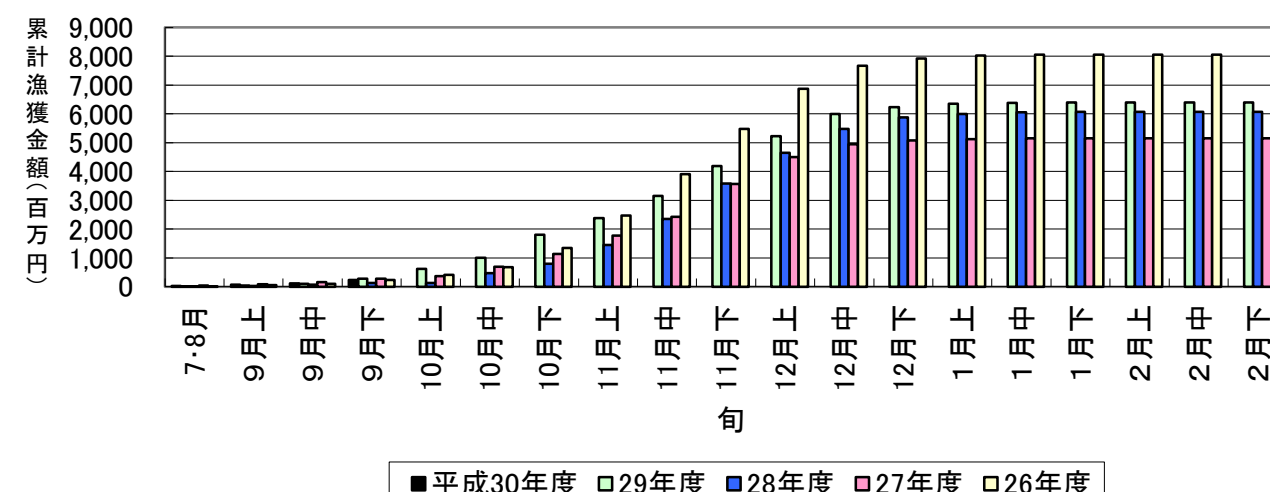
秋さけ旬別漁獲量(9月下旬)



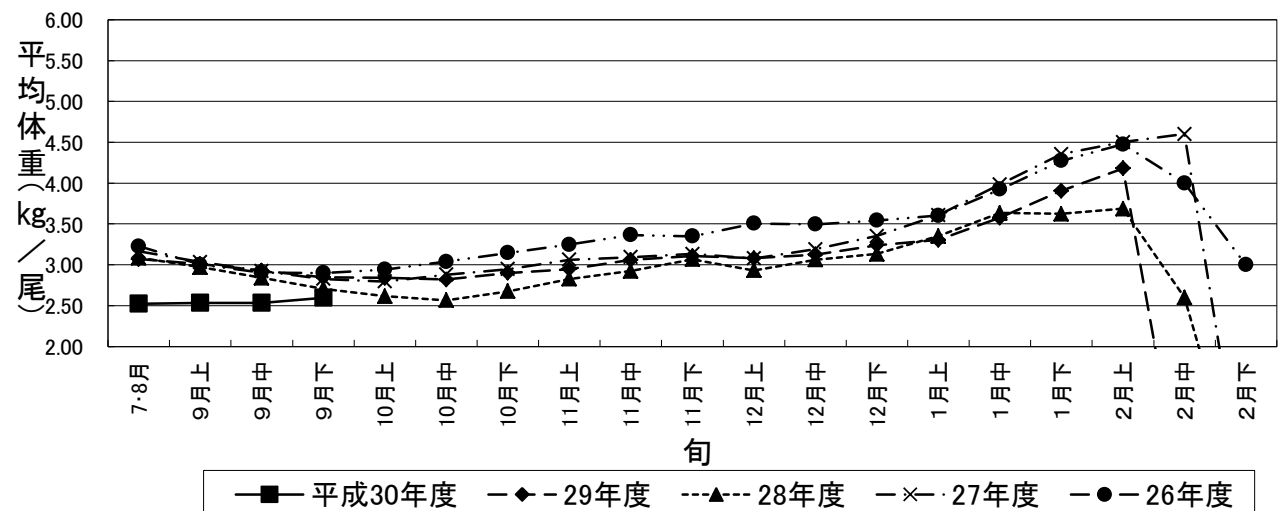
秋さけの平均単価の推移(9月下旬)



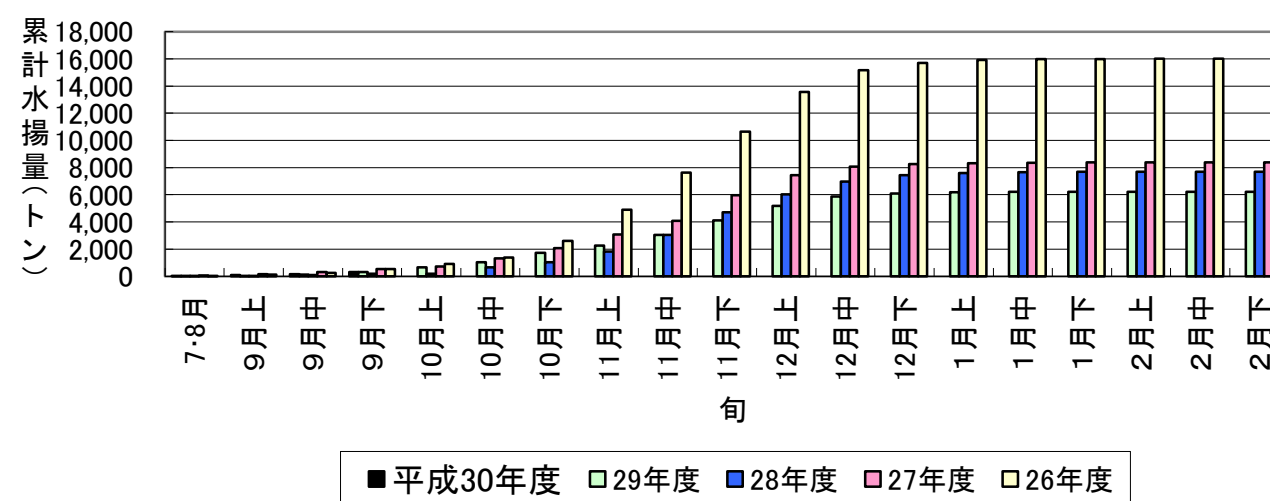
秋さけ累計漁獲金額(9月下旬)



秋さけの平均体重の推移(9月下旬)



秋さけ累計漁獲量(9月下旬)



9月30日現在

表1 本年及び過去5カ年の沿岸漁獲量(河川捕獲は含まない)

	当 旬			累 計			最 終 値			当旬における重量 到達率(%)
	重量(kg)	金額(円)	単価(円/kg)	重量(kg)	金額(円)	単価(円/kg)	重量(kg)	金額(円)	単価(円/kg)	
平成30年度	161,204	110,111,529	683	316,784	233,268,490	736	—	—	—	—
29年度	188,954	168,581,273	892	301,749	275,733,963	914	6,228,590	6,395,046,921	1,027	4.8
28年度	96,413	61,718,184	640	197,796	131,195,697	663	7,882,269	6,210,037,498	788	2.5
27年度	237,716	116,403,514	490	539,813	276,330,019	512	8,381,561	5,158,741,803	615	6.4
26年度	288,654	122,625,483	425	530,690	227,757,529	429	15,998,295	8,056,056,901	504	3.3
25年度	192,624	88,662,617	460	288,194	138,731,588	481	14,277,854	5,727,548,415	401	2.0
25～29年度平均	200,872	111,598,214	581	371,648	209,949,759	600	10,553,714	6,309,486,308	667	3.8

※重量到達率:各年度の当該旬までの累計漁獲量／各年度の最終漁獲量×100

表2 各年度対比(平成30年度／各年度の値)

単位:%

	当 旬			累 計		
	重量	金額	単価	重量	金額	単価
29年度	85.3	65.3	76.6	105.0	84.6	80.6
28年度	167.2	178.4	106.7	160.2	177.8	111.0
27年度	67.8	94.6	139.5	58.7	84.4	143.8
26年度	55.8	89.8	160.8	59.7	102.4	171.6
25年度	83.7	124.2	148.4	109.9	168.1	153.0
25～29年度平均	80.3	98.7	117.5	85.2	111.1	122.7

平成30年度

秋さけ捕獲・採卵速報

(9月30日現在)

岩手県農林水産部水産振興課
No. 1

河川名		捕獲獲数							蓄養へ回した尾数 ♀親魚		蓄養中にへい死した尾数 ♀親魚		♀親魚				その他の尾数 ♀親魚		採卵数				蓄養中の尾数 ♀		
		小計			累計								小計		累計				小計 (千粒)	累計 (千粒)	前年同期 (累計) (千粒)	対前年比 (%)			
		♀ (尾)	♂ (尾)	計 (尾)	♀ (尾)	♂ (尾)	計 (尾)	前年同期 (累計) (尾)	対前年比 (%)	使用数 (尾)			使用率 (%)	使用数 (尾)	使用率 (%)										
																小計								累計	小計
沿岸	川尻川																								
	有家川	578	708	1,286	578	708	1,286	2,687	47.9	343	343	12	12	245	42.4	245	42.4	44	44	481	481	1,667	28.9	257	
	高家川	45	99	144	45	99	144	133	108.3	40	40	6	6	26	57.8	26	57.8	3	3	53	53	81	65.4	10	
	久慈川	76	93	169	76	93	169	50	338.0	76	76			40	52.6	40	52.6			80	80			36	
	宇部川																								
	安家川	2,862	2,729	5,591	10,837	10,807	21,644	13,941	155.3	2,749	10,458	77	207	2,175	76.0	6,224	57.4	113	379	4,798	13,310	6,985	190.6	3,192	
	普代川	4	5	9	4	5	9	3	300.0	4	4	1	1											3	
	海産	202	153	355	202	153	355	350	101	145	145													145	
	明戸川	16	18	34	18	21	39	33	118.2	17	19	1	1	1	6.3	1	5.6			3	3	15	20.0	15	
	海産	498	161	659	568	249	817	515	159	555	625	6	6	8	2	8	1			17	17	21	81	611	
	小本川	548	493	1,041	626	536	1,162	294	395.2	548	626	34	41	255	46.5	268	42.8			616	648	156	415.4	271	
	摂待川	28	35	63	28	35	63	28	225.0	25	25							3	3					25	
	田老川	187	312	499	187	312	499	50	998.0	184	184			80	42.8	80	42.8	3	3	204	204			94	
	閉伊川	30	76	106	30	76	106	83	127.7	30	30													30	
	津軽石川	138	155	293	348	297	645	226	285.4	138	348													348	
	重茂川	184	225	409	582	1,027	1,609	346	465.0	177	575	9	9	208	113.0	308	52.9	7	7	477	702			204	
	大沢川																								
	関口川							4																	
	織笠川	50	58	108	50	58	108	79	136.7	49	49	1	1	16	32.0	16	32.0	1	1	37	37	57	64.9	30	
	大槌川																								
	小鎚川																								
	鵜住居川																								
	甲子川																								
	片岸川	9	10	19	9	10	19			9	9														9
	熊野川																								
	吉浜川	17	41	58	17	41	58							13	76.5	13	76.5	4	4	31	31				
	浦浜川																								
	綾里川																								
盛川	440	594	1,034	440	594	1,034			439	439	1	1					1	1						438	
気仙川	730	781	1,511	730	781	1,511			730	730	3	3												727	
小計	河川	5,942	6,432	12,374	14,605	15,500	30,105	17,957	167.7	5,558	13,955	145	282	3,059	51.5	7,221	49.4	179	445	6,780	15,549	8,961	173.5	5,689	
	海産	700	314	1,014	770	402	1,172	893	131.2	700	770	6	6	8	1.1	8	1.0			17	17	21	81.0	756	
	計	6,642	6,746	13,388	15,375	15,902	31,277	18,850	166	6,258	14,725	151	288	3,067	46.2	7,229	47.0	179	445	6,797	15,566	8,982	173.3	6,445	
北上川		4	62	66	4	62	66	41	161.0					3	75.0	3	75.0			6	6				
合計	河川	5,946	6,494	12,440	14,609	15,562	30,171	17,998	167.6	5,558	13,955	145	282	3,062	51.5	7,224	49.4	179	445	6,786	15,555	8,961	173.6	5,689	
	海産	700	314	1,014	770	402	1,172	893	131.2	700	770	6	6	8	1.1	8	1.0			17	17	21	81.0	756	
	計	6,646	6,808	13,454	15,379	15,964	31,343	18,891	165.9	6,258	14,725	151	288	3,070	46.2	7,232	47.0	179	445	6,803	15,572	8,982	173.4	6,445	

※親魚の移出入や蓄養親魚を使用した場合は、使用率が100%を上回ることがあります。

平成30年度

秋さけ捕獲・採卵速報

(9月30日現在)

岩手県農林水産部水産振興課

No. 2 (北上川水系内訳)

河川名	捕 獲 数								♀ 親 魚				採 卵 数			
	旬 計			累 計			前年同期 (累計) (尾)	対前 年比 (%)	旬 計		累 計		旬計 (千粒)	累計 (千粒)	前年同期 (累計) (千粒)	対前 年比 (%)
	♀ (尾)	♂ (尾)	計 (尾)	♀ (尾)	♂ (尾)	計 (尾)			使用数 (尾)	使用率 (%)	使用数 (尾)	使用率 (%)				
雫石川		53	53		53	53	29	182.8								
梁川							8									
滝名川	4	9	13	4	9	13	4	325.0	3	75.0	3	75.0	6	6		
葛丸川																
稗貫川																
猿ヶ石川																
豊沢川																
飯豊川																
和賀川																
胆沢川																
衣川																
磐井川																
砂鉄川																
計	4	62	66	4	62	66	41	161.0	3	75.0	3	75.0	6	6		