

平成30年度 秋さけ漁獲速報

岩手県農林水産部水産振興課
(9月10日現在)

項目 区分		累 計				対 前 年 比			
		尾 数 (千尾)	重 量 (トン)	金 額 (百万円)	平均単価 (円/kg)	尾 数 (%)	重 量 (%)	金 額 (%)	平均単価 (%)
沿 岸 漁 獲	定 置	29	73	59	814	275.8	230.6	182.0	78.9
	延 縄								
	その他 (磯建 網他)	6	15	12	818	243.2	203.3	165.1	81.2
	小 計	35	88	71	815	269.5	225.4	178.9	79.4
河川捕獲		11	27	—	—	479.6	404.0	—	—
海産親魚				—	—			—	—
合 計		45	114	71	815	300.3	251.4	178.9	79.4
平均体重		2.53 kg／尾				83.6 %			

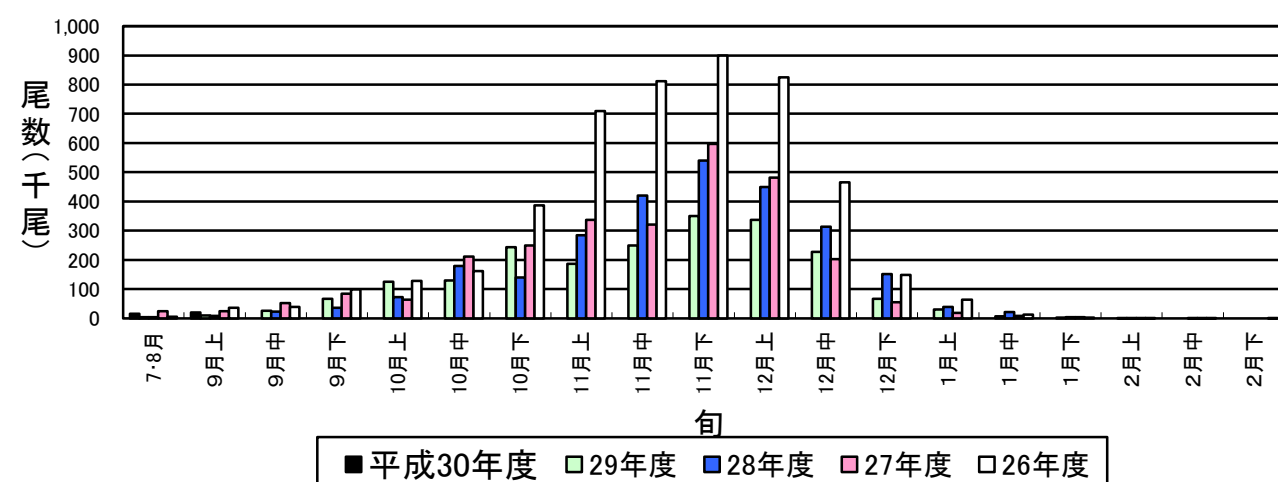
※漁獲金額、平均体重は、沿岸漁獲から算出しています。

※合計の対前年比は、河川捕獲尾数、重量(海産親魚を含む)を含めて算出しています。

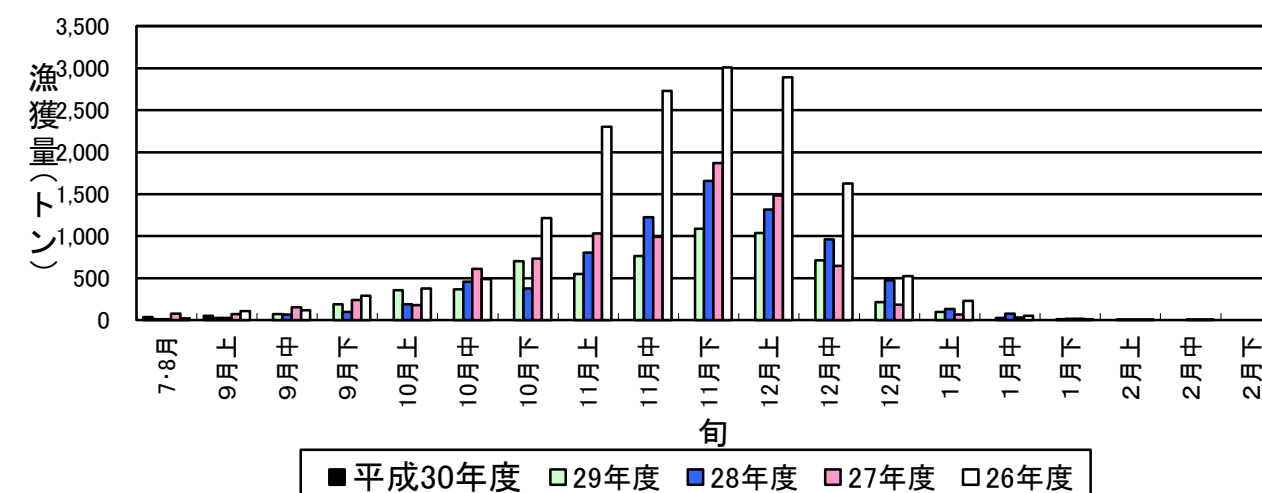
岩手県農林水産部水産振興課

※金額及び平均単価は消費税を含む

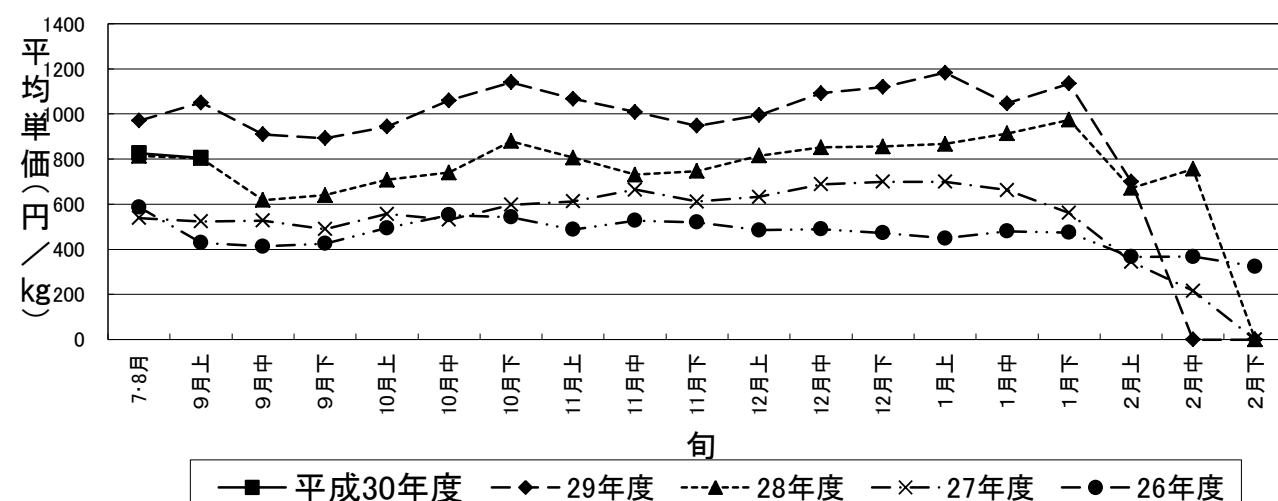
秋さけ旬別漁獲尾数(9月上旬)



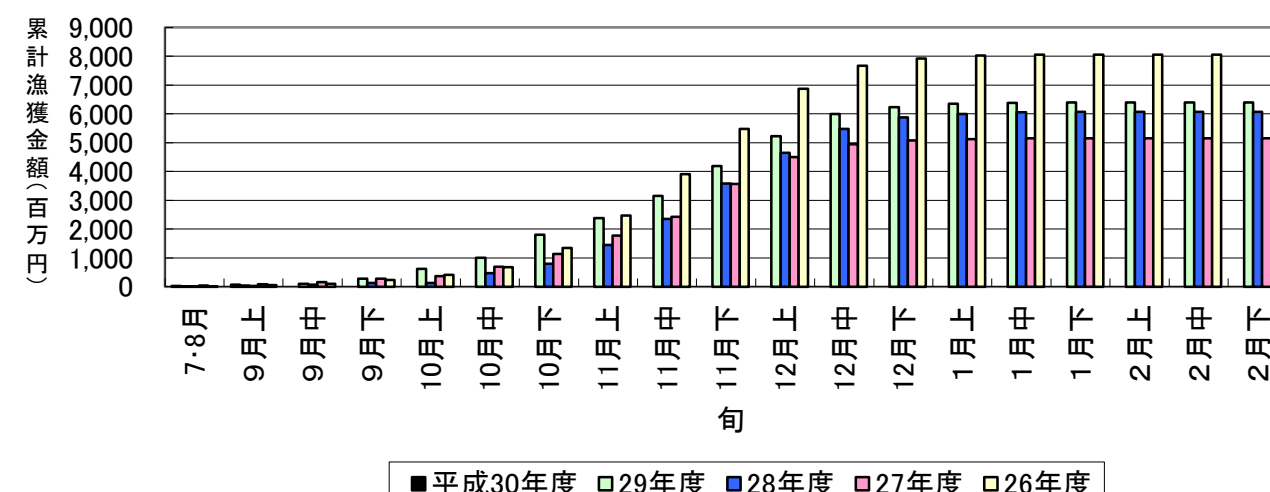
秋さけ旬別漁獲量(9月上旬)



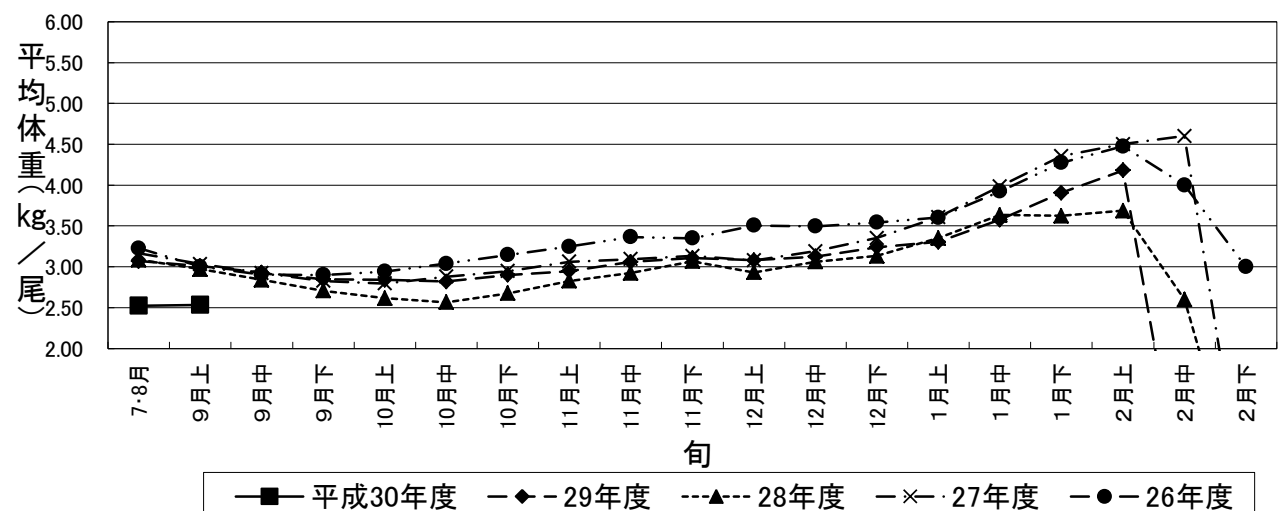
秋さけの平均単価の推移(9月上旬)



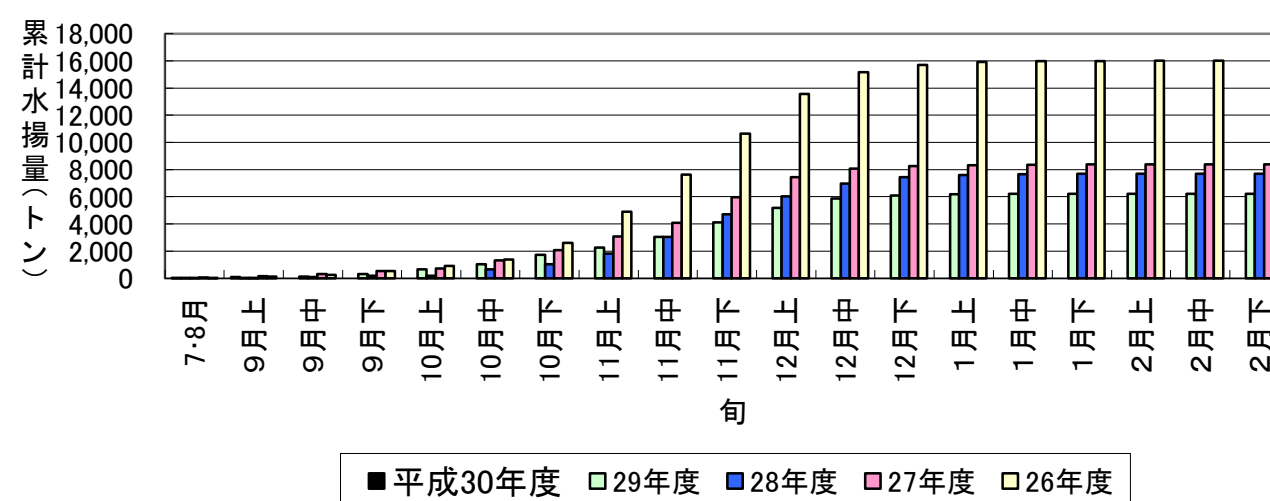
秋さけ累計漁獲金額(9月上旬)



秋さけの平均体重の推移(9月上旬)



秋さけ累計漁獲量(9月上旬)



9月10日現在

表1 本年及び過去5ヵ年の沿岸漁獲量(河川捕獲は含まない)

	当 旬			累 計			最 終 値			当旬における重量 到達率(%)
	重量(kg)	金額(円)	単価(円/kg)	重量(kg)	金額(円)	単価(円/kg)	重量(kg)	金額(円)	単価(円/kg)	
平成30年度	49,492	39,875,603	806	87,684	71,434,268	815	—	—	—	—
29年度	27,216	28,596,154	1,051	38,905	39,935,744	1,027	6,228,590	6,395,046,921	1,027	0.6
28年度	23,553	18,924,753	804	35,963	29,022,507	807	7,882,269	6,210,037,498	788	0.5
27年度	73,330	38,423,378	524	148,982	79,155,119	531	8,381,561	5,158,741,803	615	1.8
26年度	107,284	46,042,344	429	126,840	57,517,793	453	15,998,295	8,056,056,901	504	0.8
25年度	14,896	8,410,429	565	20,257	11,288,486	557	14,277,854	5,727,548,415	401	0.1
25～29年度平均	49,256	28,079,412	674	74,189	43,383,930	675	10,553,714	6,309,486,308	667	0.8

※重量到達率:各年度の当該旬までの累計漁獲量／各年度の最終漁獲量×100

表2 各年度対比(平成30年度／各年度の値)

単位: %

	当 旬			累 計		
	重量	金額	単価	重量	金額	単価
29年度	181.9	139.4	76.7	225.4	178.9	79.4
28年度	210.1	210.7	100.3	243.8	246.1	100.9
27年度	67.5	103.8	153.8	58.9	90.2	153.3
26年度	46.1	86.6	187.7	69.1	124.2	179.7
25年度	332.3	474.1	142.7	432.9	632.8	146.2
25～29年度平均	100.5	142.0	119.5	118.2	164.7	120.7

河川名		捕獲数							蓄養へ回した尾数 ♀親魚		蓄養中にへい死した尾数 ♀親魚		♀親魚				その他の尾数 ♀親魚		採卵数				蓄養中の尾数 ♀	
		小計			累計			前年同期 (累計) (尾)					対前年比 (%)	小計		累計			小計 (千粒)	累計 (千粒)	前年同期 (累計) (千粒)	対前年比 (%)		
		♀ (尾)	♂ (尾)	計 (尾)	♀ (尾)	♂ (尾)	計 (尾)							使用数 (尾)	使用率 (%)	使用数 (尾)								使用率 (%)
		小計	累計	小計	累計	小計	累計	小計	累計	小計	累計	小計	累計	小計	累計	小計	累計	小計	累計					
沿岸	川尻川																							
	有家川																							
	高家川																							
	久慈川																							
	宇部川																							
	安家川	3,234	3,293	6,527	5,142	5,433	10,575	2,146	492.8	3,147	4,962	40	41	1,648	51.0	1,858	36.1	87	180	3,451	3,887	414	938.9	2,896
	普代川																							
	明戸川																							
	小本川																							
	摂待川																							
	田老川																							
	閉伊川																							
	津軽石川							59																
	重茂川																							
	大沢川																							
	関口川																							
	織笠川																							
	大槌川																							
	小鎚川																							
	鵜住居川																							
	甲子川																							
	片岸川																							
	熊野川																							
	吉浜川																							
	浦浜川																							
	綾里川																							
	盛川																							
	気仙川																							
小計	河川	3,234	3,293	6,527	5,142	5,433	10,575	2,205	479.6	3,147	4,962	40	41	1,648	51.0	1,858	36.1	87	180	3,451	3,887	414	938.9	2,896
	海産																							
	計	3,234	3,293	6,527	5,142	5,433	10,575	2,205	480	3,147	4,962	40	41	1,648	51.0	1,858	36.1	87	180	3,451	3,887	414	938.9	2,896
北上川																								
合計	河川	3,234	3,293	6,527	5,142	5,433	10,575	2,205	479.6	3,147	4,962	40	41	1,648	51.0	1,858	36.1	87	180	3,451	3,887	414	938.9	2,896
	海産																							
	計	3,234	3,293	6,527	5,142	5,433	10,575	2,205	479.6	3,147	4,962	40	41	1,648	51.0	1,858	36.1	87	180	3,451	3,887	414	938.9	2,896

※親魚の移出入や蓄養親魚を使用した場合は、使用率が100%を上回ることがあります。

秋さけ捕獲・採卵速報

岩手県農林水産部水産振興課

No. 2 (北上川水系内訳)

[illegible]