

平成27年度 秋さけ漁獲速報

岩手県農林水産部水産振興課
(9月30日現在)

項 目		累 計				対 前 年 比			
区 分		尾 数 (千尾)	重 量 (トン)	金 額 (百万円)	平均単価 (円/kg)	尾 数 (%)	重 量 (%)	金 額 (%)	平均単価 (%)
沿 岸 漁 獲	定 置	162	474	242	512	110.0	109.5	130.8	119.4
	延 縄								
	その他 (磯建 網他)	23	66	34	510	66.8	67.2	79.4	118.2
	小 計	184	540	276	512	101.9	101.7	121.2	119.2
河川捕獲		36	106	—	—	125.1	126.3	—	—
海産親魚		1	3	—	—			—	—
合 計		222	649	276	512	105.7	105.6	121.2	119.2
平均体重		2.93 kg／尾				99.7 %			

※漁獲金額、平均体重は、沿岸漁獲から算出しています。

※合計の対前年比は、河川捕獲尾数、重量(海産親魚を含む)を含めて算出しています。

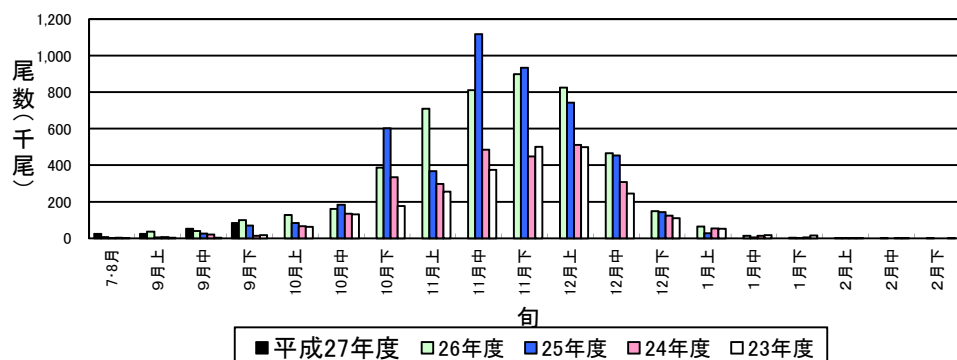
平成27年度 秋さけ漁獲速報

(9月30日現在)

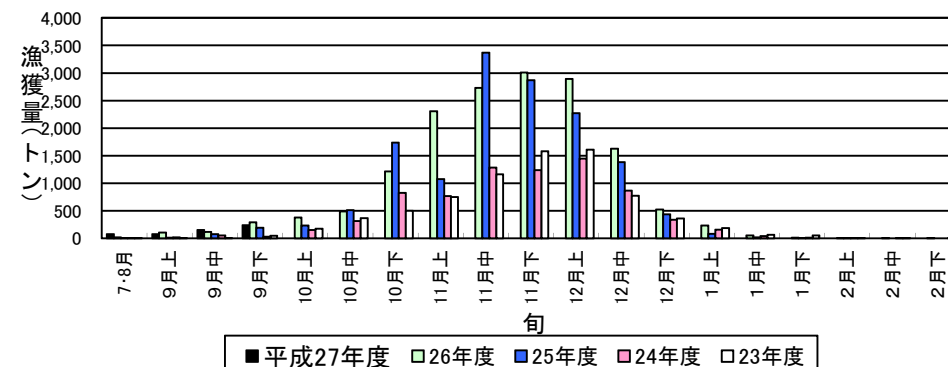
岩手県農林水産部水産振興課

区分	項目		当旬				累計				対前年比(累計)			
	魚市場	尾数 (尾)	重量 (kg)	金額 (円)	平均単価 (円/kg)	尾数 (尾)	重量 (kg)	金額 (円)	平均単価 (円/kg)	尾数 (%)	重量 (%)	金額 (%)	平均単価 (%)	
本年	沿岸漁獲	種市												
		八木	9,595	26,340.6	13,517,758	513	31,042	90,563.1	47,640,212	526	236.8	236.8	284.4	120.1
		久慈	21,760	60,595.5	30,579,406	505	59,175	172,726.2	89,811,119	520	187.5	187.0	205.8	110.1
		野田	5,823	16,775.4	8,238,290	491	15,698	46,688.1	23,914,854	512	100.4	101.4	113.7	112.2
		普代	9,555	27,396.2	14,478,118	528	20,061	59,398.6	31,877,666	537	111.1	113.2	127.6	112.7
		田野畑	7,776	21,947.5	10,981,540	500	11,123	31,878.0	16,179,696	508	156.3	154.7	173.3	112.0
		田老	5,206	14,528.9	6,458,650	445	6,933	19,489.9	8,916,239	457	102.3	94.9	110.1	116.1
		宮古	11,809	34,421.4	15,772,046	458	20,269	60,470.3	30,099,852	498	54.3	54.4	65.1	119.7
		山田	1,698	4,827.4	2,059,063	427	3,509	10,312.9	4,663,969	452	26.3	26.4	31.3	118.3
		船越	2,757	7,774.9	3,513,330	452	3,905	11,144.4	5,119,982	459	28.9	29.7	35.1	118.0
		大槌	919	2,773.4	1,126,395	406	1,463	4,456.7	1,927,936	433	32.5	32.7	40.4	123.6
		釜石	4,264	12,279.6	5,458,699	445	5,834	16,878.0	7,625,108	452	59.9	59.7	75.3	126.1
		大船渡	2,834	7,756.9	4,091,134	527	5,449	15,587.3	8,336,805	535	52.9	50.7	62.9	124.1
		計	83,996	237,417.7	116,274,429	490	184,461	539,593.5	276,113,438	512	101.9	101.7	121.2	119.2
	内訳	定置延縄	71,829	202,624.6	98,995,229	489	161,910	473,685.3	242,468,057	512	110.0	109.5	130.8	119.4
		その他	12,167	34,793.1	17,279,200	497	22,551	65,908.2	33,645,381	510	66.8	67.2	79.4	118.2
		河川捕獲	9,498	26,846.4	—	—	35,929	105,953.6	—	—	125.1	126.3	—	—
		海産親魚	941	2,659.8	—	—	1,122	3,189.1	—	—	—	—	—	—
		合計	94,435	266,923.9	116,274,429	490	221,512	648,736.2	276,113,438	512	105.7	105.6	121.2	119.2
		平均体重	2.83 kg／尾					2.93 kg／尾			体重	当旬:	97.5	累計:
									単価	当旬:	115.3	累計:	119.2	
前年	沿岸漁獲	種市									※金額及び平均単価は消費税を含む			
		八木	7,625	21,928.7	9,237,139	421	13,107	38,244.1	16,753,728	438				
		久慈	18,960	54,739.4	25,231,690	461	31,564	92,379.9	43,644,064	472				
		野田	8,492	24,736.8	10,959,321	443	15,643	46,060.1	21,033,316	457				
		普代	9,373	26,678.7	12,250,495	459	18,058	52,449.9	24,987,520	476				
		田野畑	3,977	11,322.3	5,058,575	447	7,118	20,605.0	9,334,999	453				
		田老	3,625	10,865.0	4,419,790	407	6,780	20,544.6	8,096,439	394				
		宮古	17,702	52,266.0	22,307,005	427	37,322	111,201.7	46,237,433	416				
		山田	7,272	21,006.1	7,927,657	377	13,321	39,033.6	14,915,874	382				
		船越	7,713	21,620.2	8,792,101	407	13,490	37,519.1	14,602,587	389				
		大槌	2,782	8,390.2	2,943,040	351	4,496	13,631.5	4,769,709	350				
		釜石	6,139	17,754.5	6,451,325	363	9,747	28,264.4	10,128,467	358				
		大船渡	5,863	17,346.3	7,047,345	406	10,305	30,755.9	13,253,393	431				
		計	99,523	288,654.2	122,625,483	425	180,951	530,689.8	227,757,529	429				
	内訳	定置延縄	80,275	233,678.8	99,373,927	425	147,204	432,645.1	185,409,437	429				
		その他	19,248	54,975.4	23,251,556	423	33,747	98,044.7	42,348,092	432				
		河川捕獲	15,359	44,546.9	—	—	28,713	83,901.0	—	—				
	海産親魚	海産親魚	—	—	—	—	—	—	—	—				
		合計	114,882	333,201.1	122,625,483	425	209,664	614,590.8	227,757,529	429				
		平均体重	2.90 kg／尾					2.93 kg／尾						

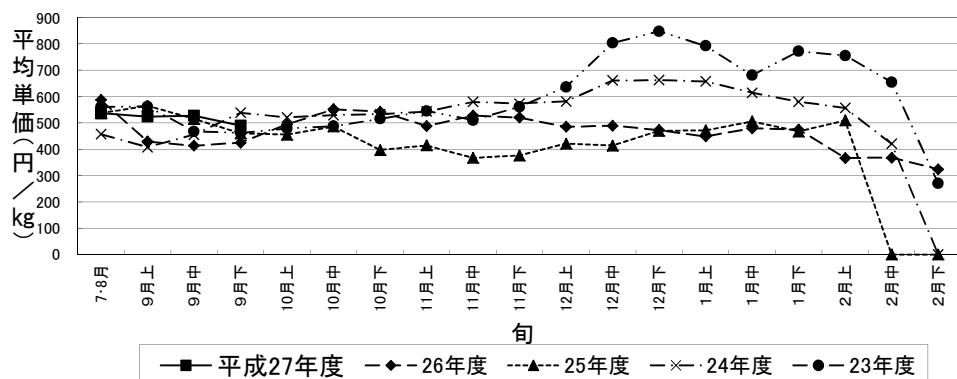
秋さけ旬別漁獲尾数(9月下旬)



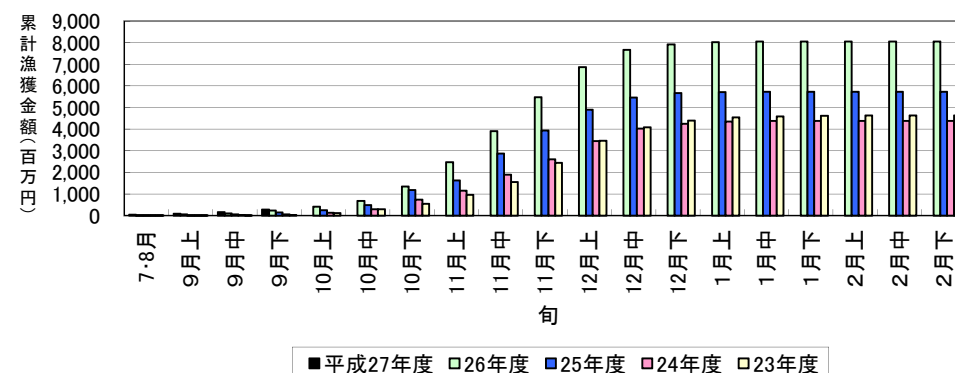
秋さけ旬別漁獲量(9月下旬)



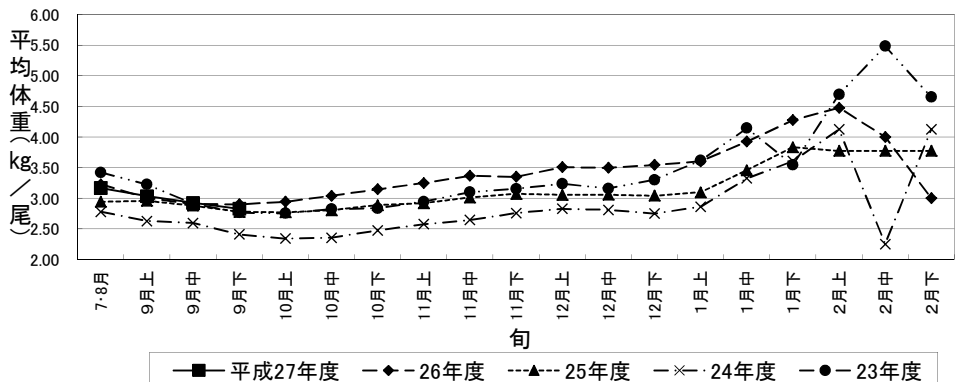
秋さけの平均単価の推移(9月下旬)



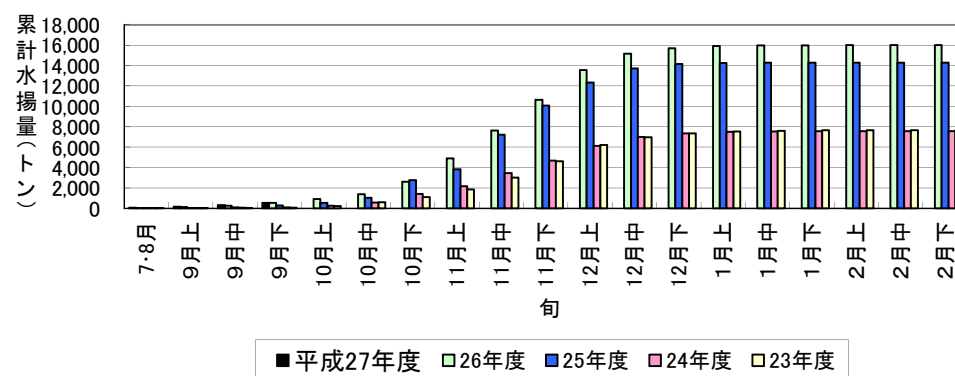
秋さけ累計漁獲金額(9月下旬)



秋さけの平均体重の推移(9月下旬)



秋さけ累計漁獲量(9月下旬)



9月30日現在

表1 本年及び過去5ヵ年の沿岸漁獲量(河川捕獲は含まない)

	当 旬			累 計			最 終 値			当旬における重量 到達率(%)
	重量(kg)	金額(円)	単価(円/kg)	重量(kg)	金額(円)	単価(円/kg)	重量(kg)	金額(円)	単価(円/kg)	
平成27年度	237,418	116,274,429	490	539,594	276,113,438	512	—	—	—	—
26年度	288,654	122,625,483	425	530,690	227,757,529	429	15,998,295	8,056,056,901	504	3.3
25年度	192,624	88,662,617	460	288,194	138,731,588	481	14,277,854	5,727,548,415	401	2.0
24年度	32,166	17,316,435	538	109,473	51,699,393	472	7,557,851	4,385,019,972	580	1.4
23年度	45,416	20,987,727	462	64,374	30,859,919	479	7,656,594	4,629,524,765	605	0.8
22年度	172,326	59,594,676	346	244,083	90,326,053	370	17,125,872	7,548,473,588	441	1.4
22～26年度平均	146,237	61,837,388	446	247,363	107,874,896	446	12,523,293	6,069,324,728	506	1.8

※重量到達率:各年度の当該旬までの累計漁獲量／各年度の最終漁獲量×100

表2 各年度対比(平成27年度／各年度の値)

単位:%

	当 旬			累 計		
	重量	金額	単価	重量	金額	単価
26年度	82.2	94.8	115.3	101.7	121.2	119.2
25年度	123.3	131.1	106.4	187.2	199.0	106.3
24年度	738.1	671.5	91.0	492.9	534.1	108.4
23年度	522.8	554.0	106.0	838.2	894.7	106.7
22年度	137.8	195.1	141.6	221.1	305.7	138.3
22～26年度平均	162.4	188.0	109.7	218.1	256.0	114.6

平成27年度

秋さけ捕獲・採卵速報

(9月30日現在)

岩手県農林水産部水産振興課

No. 1

河川名	捕獲数								蓄養へ回した尾数 ♀親魚		蓄養中にへい死した尾数 ♀親魚		♀親魚				その他の尾数 ♀親魚		採卵数				蓄養中の尾数 ♀	
	小計			累計			前年同期 (累計) (尾)	対前年比 (%)					小計		累計				小計 (千粒)	累計 (千粒)	前年同期 (累計) (千粒)	対前年比 (%)		
	♀ (尾)	♂ (尾)	計 (尾)	♀ (尾)	♂ (尾)	計 (尾)							使用数 (尾)	使用率 (%)	使用数 (尾)	使用率 (%)								
沿岸	川尻川						277																	
	有家川	584	709	1,293	584	709	1,293	1,118	115.7	269	269	13	13	362	62.0	362	62.0	33	33	728	728	745	97.7	176
	高家川	56	44	100	56	44	100	282	35.5	49	49	11	11					7	7			62		33
	久慈川	43	36	79	43	36	79	772	10.2	43	43											611		43
	宇部川																							
	安家川	2,922	2,484	5,406	15,364	14,864	30,228	9,705	311.5	2,857	14,089	103	199	3,598	123.1	7,502	48.8	65	1,275	9,126	18,933	4,613	410.4	4,323
	普代川	2	2	4	2	2	4	33	12.1	2	2											18		2
	海産	154	91	245	189	141	330			154	189													189
	明戸川	11	8	19	11	8	19	82	23.2	11	11			4	36.4	4	36.4			10	10	60	16.7	7
	海産	463	194	657	545	293	838			463	545	2	2											543
	小本川	457	430	887	475	453	928	4,327	21.4	457	475	22	24	130	28.4	146	30.7			329	370	3,211	11.5	305
	摂待川							250																
	田老川							375															269	
	閉伊川	15	8	23	15	8	23	462	5.0	15	15											130		15
	津軽石川	461	356	817	1,196	1,085	2,281	8,489	26.9	461	1,167	4	7	153	33.2	182	15.2			360	400	1,167	34.3	1,007
	重茂川	3	9	12	3	9	12	47	25.5	3	3													3
	大沢川	53	56	109	68	72	140	543	25.8															
	関口川	15	14	29	27	22	49	380	12.9															
	織笠川	243	307	550	260	339	599	985	60.8	307	351	6	6	71	29.2	71	27.3	4	4	161	161	713	22.6	257
	大槌川	10	15	25	10	19	29	68	42.6	10	10											40		10
	海産	24	15	39	24	15	39			24	24													24
	小釜川																							
	鵜住居川																							
甲子川																								
片岸川																								
熊野川																								
吉浜川																								
浦浜川																								
綾里川																								
盛川							518																	
気仙川																								
小計	河川	4,875	4,478	9,353	18,114	17,670	35,784	28,713	124.6	4,484	16,484	159	260	4,318	88.6	8,267	45.6	109	1,319	10,714	20,602	11,639	177.0	6,181
	海産	641	300	941	758	449	1,207			641	758	2	2											756
	計	5,516	4,778	10,294	18,872	18,119	36,991	28,713	129	5,125	17,242	161	262	4,318	78.3	8,267	43.8	109	1,319	10,714	20,602	11,639	177.0	6,937
北上川	26	119	145	26	119	145	283	51.2						13	50.0	13	50.0			32	32	71	45.1	
合計	河川	4,901	4,597	9,498	18,140	17,789	35,929	28,996	123.9	4,484	16,484	159	260	4,331	88.4	8,280	45.6	109	1,319	10,746	20,634	11,710	176.2	6,181
	海産	641	300	941	758	449	1,207			641	758	2	2											756
	計	5,542	4,897	10,439	18,898	18,238	37,136	28,996	128.1	5,125	17,242	161	262	4,331	78.1	8,280	43.8	109	1,319	10,746	20,634	11,710	176.2	6,937

※親魚の移出入や蓄養親魚を使用した場合は、使用率が100%を上回ることがあります。

平成27年度

秋さけ捕獲・採卵速報

(9月30日現在)

岩手県農林水産部水産振興課

No. 2 (北上川水系内訳)

河川名	捕 獲 数								♀ 親 魚				採 卵 数			
	旬 計			累 計			前年同期 (累計) (尾)	対前 年比 (%)	旬 計		累 計		旬計 (千粒)	累計 (千粒)	前年同期 (累計) (千粒)	対前 年比 (%)
	♀ (尾)	♂ (尾)	計 (尾)	♀ (尾)	♂ (尾)	計 (尾)			使用数 (尾)	使用率 (%)	使用数 (尾)	使用率 (%)				
雫石川	8	62	70	8	62	70	107	65.4	4	50.0	4	50.0	8	8	12	66.7
梁川	12	36	48	12	36	48	92	52.2	9	75.0	9	75.0	24	24	40	60.0
滝名川	6	21	27	6	21	27	13	207.7								
葛丸川																
稗貫川							71								19	
猿ヶ石川																
豊沢川																
飯豊川																
和賀川																
胆沢川																
衣川																
磐井川																
砂鉄川																
計	26	119	145	26	119	145	283	51.2	13	50.0	13	50.0	32	32	71	45.1