

平成29年度 秋さけ漁獲速報(最終) 岩手県農林水産部水産振興課
(2月28日現在)

項目 区分		累 計				対 前 年 比			
		尾 数 (千尾)	重 量 (トン)	金 額 (百万円)	平均単価 (円/kg)	尾 数 (%)	重 量 (%)	金 額 (%)	平均単価 (%)
沿 岸 漁 獲	定 置	1,856	5,634	5,825	1,034	75.0	77.2	100.5	130.2
	延 縄	31	93	81	867	52.6	53.8	67.6	125.5
	その他 (磯建 網他)	173	501	489	976	114.1	123.3	167.7	136.0
	小 計	2,060	6,229	6,395	1,027	76.7	79.0	103.0	130.3
河川捕獲		290	890	—	—	123.1	126.5	—	—
海産親魚		56	170	—	—	103.7	107.0	—	—
合 計		2,406	7,289	6,395	1,027	80.9	83.3	103.0	130.3
平均体重		3.02 kg／尾				103.0 %			

※漁獲金額、平均体重は、沿岸漁獲から算出しています。

※合計の対前年比は、河川捕獲尾数、重量(海産親魚を含む)を含めて算出しています。

平成29年度 秋さけ漁獲速報(最終) (2月28日現在)

岩手県農林水産部水産振興課

区分	項目		当 旬				累 計				対前年比(累計)			
	魚市場	尾 数 (尾)	重 量 (kg)	金 額 (円)	平均単価 (円/kg)	尾 数 (尾)	重 量 (kg)	金 額 (円)	平均単価 (円/kg)	尾 数 (%)	重 量 (%)	金 額 (%)	平均単価 (%)	
本年	沿岸漁獲	種 市												
		八 木					157,761	463,490.3	443,542,758	957	87.3	93.1	123.2	132.4
		久 慈					340,378	1,014,469.9	1,022,453,740	1,008	71.0	72.9	96.6	132.5
		野 田					117,320	355,349.7	355,302,591	1,000	84.1	86.2	117.1	135.9
		普 代					182,351	537,378.6	551,765,534	1,027	58.8	60.7	79.1	130.4
		田野畑					79,541	228,768.2	239,082,166	1,045	120.6	117.3	149.8	127.7
		田 老					87,930	263,811.1	272,109,678	1,031	56.1	56.7	70.2	124.0
		宮 古					388,393	1,247,978.4	1,290,563,535	1,034	63.3	63.9	82.0	128.3
		山 田					160,504	495,597.1	554,942,780	1,120	75.8	82.6	112.7	136.4
		船 越					105,138	330,328.2	337,646,011	1,022	140.9	153.0	200.9	131.3
		大 槌					61,220	178,011.6	173,649,862	975	103.6	104.6	136.2	130.3
		釜 石					175,181	517,415.1	518,075,845	1,001	89.4	89.7	113.4	126.5
		大船渡					203,940	595,992.1	635,912,421	1,067	103.7	114.8	149.4	130.2
	計					2,059,657	6,228,590.3	6,395,046,921	1,027	76.7	79.0	103.0	130.3	
	内 置 延 縄 訳 その他	定 置					1,855,984	5,633,980.9	5,825,123,563	1,034	75.0	77.2	100.5	130.2
		延 縄					30,720	93,395.3	80,936,143	867	52.6	53.8	67.6	125.5
		訳 その他					172,953	501,214.1	488,987,215	976	114.1	123.3	167.7	136.0
	河川捕獲				—	—	290,336	890,116.0	—	—	123.1	126.5	—	—
	海産親魚				—	—	56,045	169,890.6	—	—	103.7	107.0	—	—
	合 計						2,406,038	7,288,597.0	6,395,046,921	1,027	80.9	83.3	103.0	130.3
	平均体重		kg／尾				3.02 kg／尾				体重	当旬: #DIV/0!		累計: 103.0
										単価	当旬:		累計: 130.3	
前年	沿岸漁獲	種 市												
		八 木					180,653	498,058.7	359,931,451	723				
		久 慈					479,558	1,391,688.8	1,058,435,157	761				
		野 田					139,576	412,164.6	303,338,576	736				
		普 代					310,215	885,500.9	697,503,510	788				
		田野畑					65,972	194,959.0	159,559,826	818				
		田 老					156,642	465,679.4	387,488,491	832				
		宮 古					613,893	1,952,029.9	1,573,369,660	806				
		山 田					211,638	600,093.7	492,535,179	821				
		船 越					74,629	215,893.0	168,092,653	779				
		大 槌					59,083	170,181.4	127,452,776	749				
		釜 石					196,020	576,784.6	456,688,805	792				
		大船渡					196,686	519,235.0	425,641,414	820				
	計					2,684,565	7,882,269.0	6,210,037,498	788					
	内 置 延 縄 訳 その他	定 置					2,474,579	7,302,444.6	5,798,727,002	794				
		延 縄					58,429	173,477.2	119,798,111	691				
		訳 その他					151,557	406,347.2	291,512,385	717				
	河川捕獲		132	343.2	—	—	235,873	703,713.1	—	—				
	海産親魚				—	—	54,045	158,843.0	—	—				
	合 計		132	343.2			2,974,483	8,744,825.2	6,210,037,498	788				
	平均体重		2.60 kg／尾				2.94 kg／尾							

※金額及び平均単価は消費税を含む
※累計値は当課集計であり、市場報告と異なる場合があります。

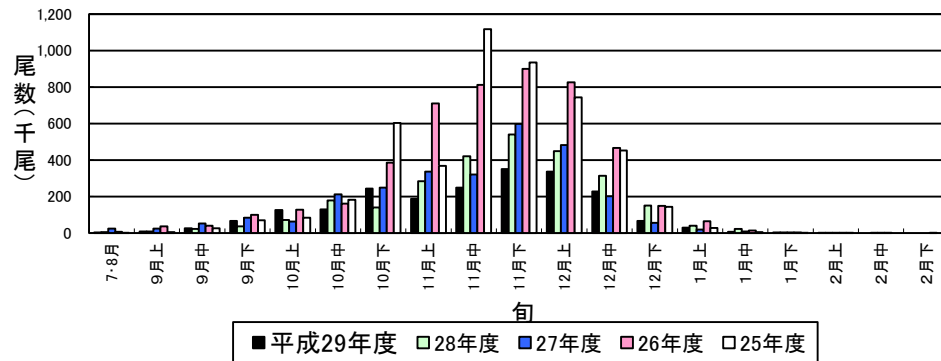
※金額及び平均単価は消費税を含む
※累計値は当課集計であり、市場報告と異なる場合があります。

平成29年度 秋さけはえなわ漁獲速報(最終(2月28日現在))

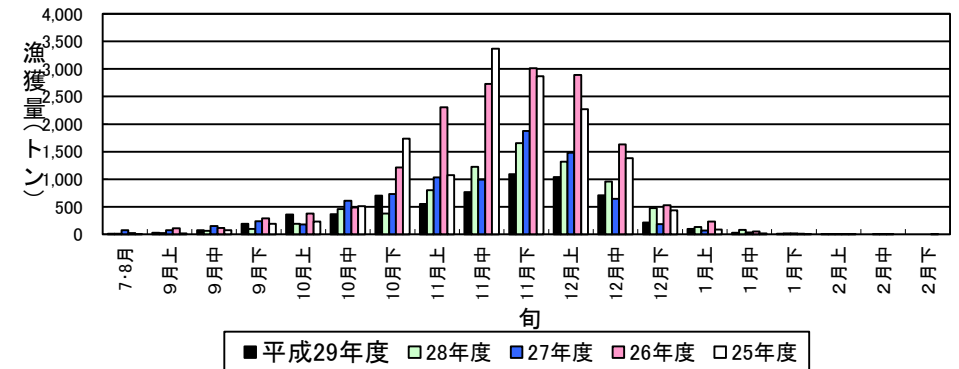
岩手県農林水産部水産振興課

項目		当 旬					累 計					対前年比（累計）				
		隻 数 （隻）	尾 数 （尾）	重 量 （kg）	金 額 （円）	平均単価 （円/kg）	隻 数 （隻）	尾 数 （尾）	重 量 （kg）	金 額 （円）	平均単価 （円/kg）	尾 数 （％）	重 量 （％）	金 額 （％）	平均単価 （％）	
本年度	魚市場															
	種市															
	八木						3	3	10	7,159	746	4.9	5.3	6.5	122.3	
	久慈						61	1,131	3,469	3,047,995	879	7.3	7.5	9.7	130.1	
	野田															
	普代						26	2,434	7,300	7,182,008	984	15.3	16.0	21.0	131.3	
	田野畑						128	1,914	5,576	5,049,964	906	61.9	61.9	74.8	120.9	
	田老						33	1,176	3,448	2,793,247	810	36.0	33.8	46.7	138.0	
	宮古						643	23,077	70,716	60,359,063	854	114.7	117.1	149.3	127.5	
	山田						59	320	874	655,101	749	211.9	203.8	335.1	164.4	
	船越						33	566	1,696	1,517,844	895	253.8	247.1	346.0	140.0	
	大槌						13	99	308	323,762	1,052	69.2	68.7	114.4	166.4	
	釜石															
	大船渡															
計							999	30,720	93,395	80,936,143	867	52.6	53.8	67.6	125.5	
平均体重		kg／尾					3.04 kg／尾					当旬：		累計：		102.4
魚市場		隻 数 （隻）	尾 数 （尾）	重 量 （kg）	金 額 （円）	平均単価 （円/kg）	隻 数 （隻）	尾 数 （尾）	重 量 （kg）	金 額 （円）	平均単価 （円/kg）					
前年度	種市															
	八木						4	61	180	109,914	610					
	久慈						207	15,426	46,480	31,397,602	676					
	野田															
	普代						87	15,947	45,657	34,206,940	749					
	田野畑						162	3,094	9,013	6,752,969	749					
	田老						103	3,269	10,198	5,986,976	587					
	宮古						643	20,112	60,379	40,425,298	670					
	山田						36	151	429	195,473	456					
	船越						55	223	686	438,623	639					
	大槌						7	143	448	283,096	632					
	釜石						3	3	7	1,220	174					
	大船渡															
	計							1,307	58,429	173,477	119,798,111	691				
平均体重		kg／尾					2.97 kg／尾									

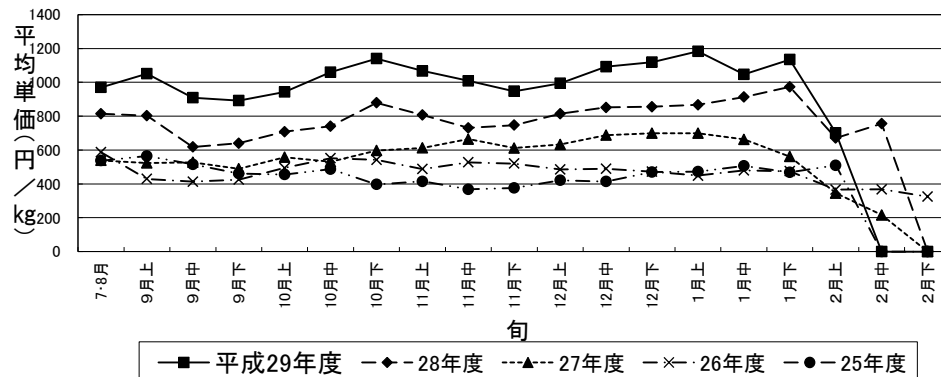
秋さけ旬別漁獲尾数(2月下旬)



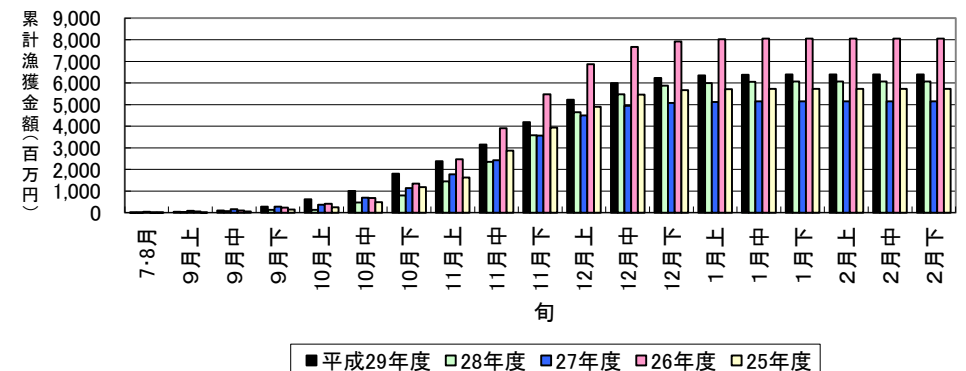
秋さけ旬別漁獲量(2月下旬)



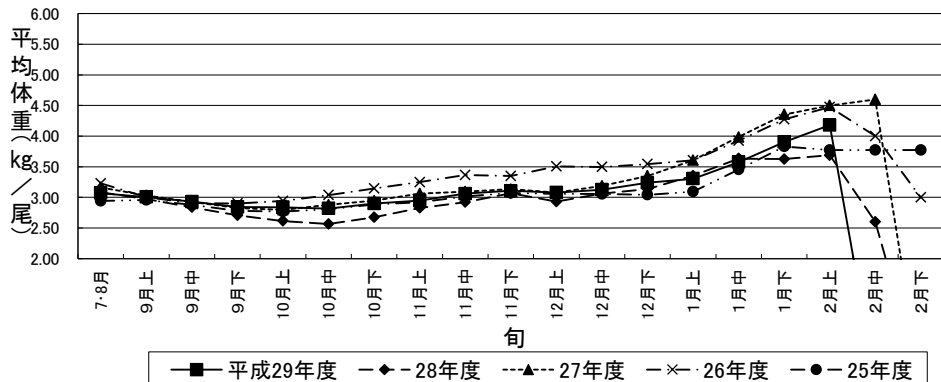
秋さけの平均単価の推移(2月下旬)



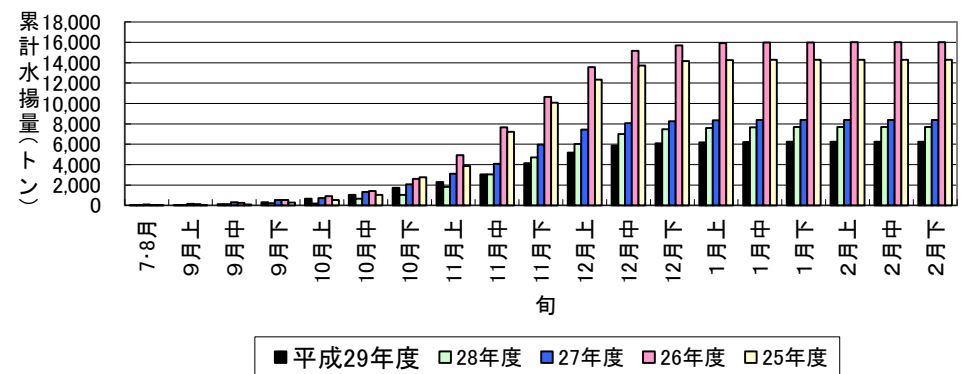
秋さけ累計漁獲金額(2月下旬)



秋さけの平均体重の推移(2月下旬)



秋さけ累計漁獲量(2月下旬)



2月28日現在

表1 本年及び過去5ヵ年の沿岸漁獲量(河川捕獲は含まない)

	当 旬			累 計			最 終 値			当旬における重量
	重量(kg)	金額(円)	単価(円/kg)	重量(kg)	金額(円)	単価(円/kg)	重量(kg)	金額(円)	単価(円/kg)	到達率(%)
平成29年度				6,228,590	6,395,046,921	1,027	—	—	—	—
28年度				7,882,269	6,210,037,498	788	7,882,269	6,210,037,498	788	100.0
27年度				8,381,561	5,158,741,803	615	8,381,561	5,158,741,803	615	100.0
26年度	3	972	324	15,998,295	8,056,056,901	504	15,998,295	8,056,056,901	504	100.0
25年度				14,277,854	5,727,548,415	401	14,277,854	5,727,548,415	401	100.0
24年度				7,557,851	4,385,019,972	580	7,557,851	4,385,019,972	580	100.0
24～28年度平均	1	194	194	10,819,566	5,907,480,918	578	10,819,566	5,907,480,918	578	100.0

※重量到達率:各年度の当該旬までの累計漁獲量／各年度の最終漁獲量×100

表2 各年度対比(平成29年度／各年度の値)

単位: %

	当 旬			累 計		
	重量	金額	単価	重量	金額	単価
28年度				79.0	103.0	130.3
27年度				74.3	124.0	166.8
26年度				38.9	79.4	203.9
25年度				43.6	111.7	255.9
24年度				82.4	145.8	177.0
24～28年度平均				57.6	108.3	177.7

平成29年度

秋さけ捕獲・採卵速報(最終)

(2月28日現在)

岩手県農林水産部水産振興課

河川名		捕獲数							蓄養へ回した尾数 ♀親魚		蓄養中にへい死した尾数 ♀親魚		♀親魚				その他の尾数 ♀親魚		採卵数		No. 1 数		蓄養中の尾数 ♀			
		小計			累計			前年同期 (累計) (尾)					対前年 比 (%)													
		♀ (尾)	♂ (尾)	計 (尾)	♀ (尾)	♂ (尾)	計 (尾)																			
沿岸	川尻川																									
	有家川				7,228	6,596	13,824	6,767	204.3		1,118		27			3,958	54.8		1,353		8,383	5,645	148.5			
	海産							472														528				
	高家川				517	442	959	1,419	67.6		456		7			336	65.0		61		710	881	80.6			
	久慈川				3,101	3,755	6,856	19,593	35.0		4,874		17			4,857	156.6		17		10,171	24,008	42.4			
	海産				12,516		12,516	9,664	130		12,516		1,369			11,147	89				22,104	18,565	119			
	宇部川				33	49	82												33							
	安家川				26,900	22,835	49,735	490	10150.0		12,635		293			23,479	87.3		2,254		59,944					
	普代川				141	184	325	400	81.3		105		12			85	60.3		5		215	79	272.2			
	海産				3,767	1,534	5,301	6,769	78		1,764		82			1,557	41				4,500	4,000	113			
	明戸川				767	735	1,502	756	198.7		617		19			427	55.7		181		1,028	884	116.3			
	海産				3,672	1,629	5,301	3,757	141		5,675		147			5,167	141				14,342	13,223	108			
	小本川				15,119	12,040	27,159	27,865	97.5		431		27			10,937	72.3		4,106		29,541	33,279	88.8			
	摂待川				2,857	3,257	6,114	5,249	116.5							2,575	90.1		676		6,822	5,090	134.0			
	田老川				3,558	3,189	6,747	9,543	70.7		136		10			2,707	76.1		420		7,875	10,617	74.2			
	海産				4,979	2,310	7,289	7,144	102		4,979		161			4,310	87				9,986	10,749	93			
	閉伊川				11,854	6,906	18,760	20,269	92.6		256		15			8,724	73.6		3,115		21,107					
	津軽石川				25,022	17,932	42,954	42,173	101.9		192		8			21,641	86.5		3,373		50,483	67,579	74.7			
	海産				426		426				426					426	100				1,061					
	重茂川				6,024	6,634	12,658	2,291	552.5		3,209		111			3,522	58.5		2,049		9,190	1,473	623.9			
	海産				1,434		1,434	2,596	55		1,316		15			1,266	88		118		3,468	6,385	54			
	大沢川																									
	関口川				7	12	19	156	12.2																	
	織笠川				2,055	2,999	5,054	7,714	65.5		1,394		6			1,577	76.7		310		3,726	7,869	47.4			
	海産				12,892	664	13,556	10,830	125		12,892		176			12,087	94				29,569	21,067	140			
	大槌川				1,396	1,391	2,787	1,446	192.7							1,281	91.8		115		2,853	1,345	212.1			
	海産				4,459	706	5,165	5,789	89		4,459		163			3,975	89				9,059	10,464	87			
	小鍋川																									
	鵜住居川				2,950	2,688	5,638	2,148	262.5		214					3,164	107.3				7,408	2,485	298.1			
	海産				3,060	215	3,275	5,733	57		3,060		171			2,732	89				6,535	10,411	63			
	甲子川				7,128	7,695	14,823	8,440	175.6							6,215	87.2		699		15,904	9,593	165.8			
	海産				100		100	446	22							92	92		8		205	839	24			
片岸川				6,181	8,449	14,630	13,148	111.3							5,404	87.4		777		13,176	15,178	86.8				
海産				455		455									455	100				1,107						
熊野川				496	836	1,332	2,837	47.0							355	71.6		141		881	3,402	25.9				
吉浜川				2,100	2,289	4,389	5,397	81.3							1,577	75.1		523		3,850	4,659	82.6				
海産				929		929	423	220		929		43			872	94				2,512	1,112	226				
浦浜川				204	152	356	540	65.9							15	7.4		189		16	15	106.7				
綾里川				688	723	1,411	1,538	91.7										588								
盛川				5,165	4,699	9,864	13,436	73.4		1,528		18			4,670	90.4		371		11,477	13,793	83.2				
海産				132	166	298				118		6			115	87				289						
気仙川				19,370	17,043	36,413	36,970	98.5		1,384		68			17,962	92.7		1,270		47,028	42,890	109.6				
海産							420														1,034					
小計	河川			150,861	133,530	284,391	230,585	123.3		28,549		638			125,468	83.2		22,626		311,788	250,764	124.3				
	海産			48,821	7,224	56,045	54,043	103.7		48,134		2,333			44,201	90.5		126		104,737	98,377	106.5				
	計			199,682	140,754	340,436	284,628	120		76,683		2,971			169,669	85.0		22,752		416,525	349,141	119.3				
北上川	河川			1,961	3,984	5,945	4,931	120.6							1,336	68.1				2,851	2,911	97.9				
	海産																									
	計																									
合計	河川			152,822	137,514	290,336	235,516	123.3		28,549		638			126,804	83.0		22,626		314,639	253,675	124.0				
	海産			48,821	7,224	56,045	54,043	103.7		48,134		2,333			44,201	90.5		126		104,737	98,377	106.5				
	計			201,643	144,738	346,381	289,559	119.6		76,683		2,971			171,005	84.8		22,752		419,376	352,052	119.1				

※親魚の移出入や蓄養親魚を使用した場合は、使用率が100%を上回ることがあります。

平成29年度

秋さけ捕獲・採卵速報(最終)

(2月28日現在)

岩手県農林水産部水産振興課

No. 2 (北上川水系内訳)

河川名	捕 獲 数								♀ 親 魚				採 卵 数			
	旬 計			累 計			前年同期 (累計) (尾)	対前 年比 (%)	旬 計		累 計		旬計 (千粒)	累計 (千粒)	前年同期 (累計) (千粒)	対前 年比 (%)
	♀ (尾)	♂ (尾)	計 (尾)	♀ (尾)	♂ (尾)	計 (尾)			使用数 (尾)	使用率 (%)	使用数 (尾)	使用率 (%)				
雫石川				271	907	1,178	381	309.2			152	56.1		304	98	310.2
梁川				186	557	743	584	127.2			123	66.1		293	300	97.7
滝名川				58	114	172	253	68.0			45	77.6		101	140	72.1
葛丸川				98	153	251	140	179.3			69	70.4		119	114	104.4
稗貫川				137	304	441	514	85.8			73	53.3		163	204	79.9
猿ヶ石川				95	195	290	436	66.5			64	67.4		126	216	58.3
豊沢川				256	413	669	435	153.8			142	55.5		274	308	89.0
飯豊川				50	179	229	270	84.8			39	78.0		117	120	97.5
和賀川				71	140	211	262	80.5			55	77.5		136	145	93.8
胆沢川				49	115	164	84	195.2			26	53.1		63	32	196.9
衣川																
磐井川				113	107	220	482	45.6			110	97.3		279	314	88.9
砂鉄川				577	800	1,377	1,090	126.3			438	75.9		876	920	95.2
計				1,961	3,984	5,945	4,931	120.6			1,336			2,851	2,911	97.9

終漁