

平成27年度 秋さけ漁獲速報

岩手県農林水産部水産振興課
(1月31日現在)

項 目		累 計				対 前 年 比			
区 分		尾 数 (千尾)	重 量 (トン)	金 額 (百万円)	平均単価 (円/kg)	尾 数 (%)	重 量 (%)	金 額 (%)	平均単価 (%)
沿 岸 漁 獲	定 置	2,578	7,930	4,909	619	57.4	52.9	64.7	122.2
	延 縄	14	43	23	523	24.6	20.6	22.6	109.9
	その他 (磯建 網他)	140	408	227	556	56.3	50.6	62.0	122.7
	小 計	2,732	8,382	5,159	616	57.0	52.4	64.0	122.2
河川捕獲		325	1,014	—	—	74.4	68.7	—	—
海産親魚		43	132	—	—	181.4	168.1	—	—
合 計		3,100	9,527	5,159	616	59.0	54.3	64.0	122.2
平均体重		3.07 kg／尾				92.0 %			

※漁獲金額、平均体重は、沿岸漁獲から算出しています。

平成27年度 秋さけ漁獲速報

(1月31日現在)

岩手県農林水産部水産振興課

区分	項目		当 旬				累 計				対前年比(累計)						
	魚市場	尾 数 (尾)	重 量 (kg)	金 額 (円)	平均単価 (円/kg)	尾 数 (尾)	重 量 (kg)	金 額 (円)	平均単価 (円/kg)	尾 数 (%)	重 量 (%)	金 額 (%)	平均単価 (%)				
本年	沿岸漁獲	種 市															
		八 木					232,539	699,623.8	383,583,658	548	149.2	138.0	161.7	117.2			
		久 慈					523,284	1,573,635.5	922,200,873	586	103.4	90.6	107.2	118.4			
		野 田					132,856	411,485.7	237,237,472	577	76.7	70.0	83.4	119.2			
		普 代					270,269	818,002.0	510,222,691	624	98.2	85.9	106.5	123.9			
		田野畑					80,505	241,407.6	145,279,425	602	73.9	69.8	84.4	120.9			
		田 老					130,824	390,256.0	254,147,773	651	58.3	48.6	62.2	128.1			
		宮 古	3,363	14,909.5	8,309,853	557	496,877	1,625,169.1	1,040,791,289	640	49.9	46.7	59.6	127.4			
		山 田	215	917.0	396,115	432	218,046	704,143.1	457,094,177	649	63.9	61.2	79.7	130.1			
		船 越	179	541.3	486,582	899	72,705	231,884.1	137,170,757	592	21.7	22.5	26.2	116.4			
		大 槌	6	25.0	15,120	605	80,000	241,813.3	153,323,765	634	30.8	28.7	38.0	132.4			
		釜 石	4	17.4	4,766	274	237,825	698,913.5	447,654,131	641	38.4	34.7	44.4	127.7			
	大船渡	19	76.5	35,942	470	256,649	745,187.3	470,227,999	631	32.1	29.2	34.6	118.6				
	内 訳	計	3,786	16,486.7	9,248,378	561	2,732,379	8,381,521.0	5,158,934,010	616	57.0	52.4	64.0	122.2			
		定 置	3,785	16,482.7	9,247,181	561	2,577,794	7,930,314.6	4,909,370,190	619	57.4	52.9	64.7	122.2			
		延 縄					14,180	43,277.7	22,653,876	523	24.6	20.6	22.6	109.9			
		その他	1	4.0	1,197	299	140,405	407,928.7	226,909,944	556	56.3	50.6	62.0	122.7			
		河川捕獲	3,119	13,582.1	—	—	324,577	1,013,860.3	—	—	74.4	68.7	—	—			
		海産親魚			—	—	42,791	131,563.0	—	—	181.4	168.1	—	—			
		合 計	6,905	30,068.8	9,248,378	561	3,099,747	9,526,944.4	5,158,934,010	616	59.0	54.3	64.0	122.2			
		平均体重	4.35 kg／尾					3.07 kg／尾			体重	当旬:	101.9	累計:	92.0		
	5,158,934									単価	当旬:	118.2	累計:	122.2			
前年	沿岸漁獲	種 市									※金額及び平均単価は消費税を含む						
		八 木					155,905	507,137.0	237,185,810	468							
		久 慈	59	239.3	106,734	446	506,157	1,737,501.6	860,195,935	495							
		野 田	6	26.6	11,843	445	173,279	588,128.2	284,357,100	483							
		普 代	48	205.9	126,918	616	275,146	952,038.8	479,161,540	503							
		田野畑					108,942	345,691.6	172,129,521	498							
		田 老					224,386	803,381.4	408,296,753	508							
		宮 古	1,978	8,615.0	4,231,879	491	996,742	3,476,559.7	1,747,610,973	503							
		山 田	162	645.9	256,775	398	341,280	1,150,304.4	573,827,640	499							
		船 越	88	291.1	93,810	322	334,772	1,030,515.7	523,544,905	508							
		大 槌	39	166.1	68,542	413	259,539	842,084.2	403,145,143	479							
		釜 石	2	10.0	3,240	324	618,942	2,012,058.8	1,009,008,846	501							
	大船渡	113	464.9	163,183	351	800,120	2,551,540.1	1,357,097,526	532								
	内 訳	計	2,495	10,664.8	5,062,924	475	4,795,210	15,996,941.5	8,055,561,692	504							
		定 置	2,495	10,664.8	5,062,924	475	4,488,068	14,979,821.9	7,589,651,943	507							
		延 縄					57,724	210,400.3	100,191,053	476							
		その他					249,418	806,719.3	365,718,696	453							
		河川捕獲	2,754	11,771.9	—	—	436,063	1,474,857.2	—	—							
		海産親魚			—	—	23,592	78,246.1	—	—							
		合 計	5,249	22,436.7	5,062,924	475	5,254,865	17,550,044.9	8,055,561,692	504							
		平均体重	4.27 kg／尾					3.34 kg／尾									

※金額及び平均単価は消費税を含む

注) 漁獲がぐくわずかとなってきたため、次回速報としてお届けするのは今期最終となる2/29現在のものでさせていただきます。

なお、集計は2/10及び2/20現在でも行いますので、結果をご入用の場合はお手数でも担当までお問い合わせ願います。(担当:清水 TEL 019-629-5818)

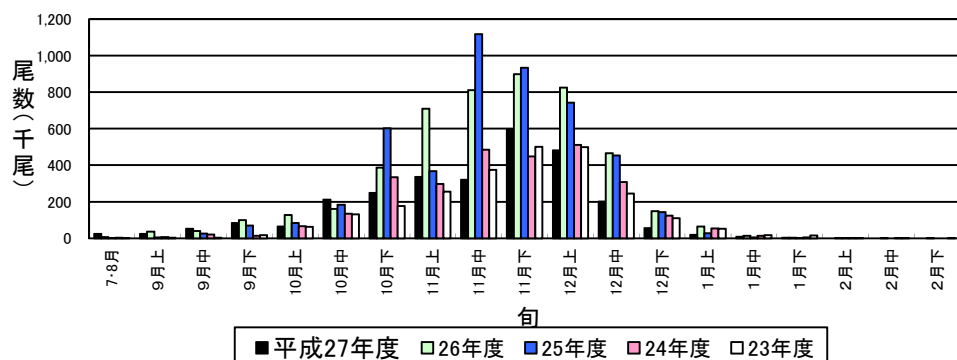
平成27年度 秋さけはえなわ漁獲速報

(1月31日現在)

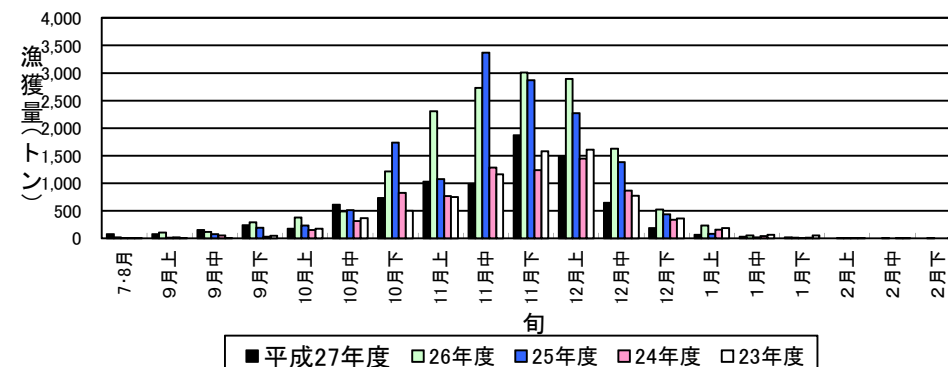
岩手県農林水産部水産振興課

項目		当 旬					累 計					対前年比(累計)			
		隻 数 (隻)	尾 数 (尾)	重 量 (kg)	金 額 (円)	平均単価 (円/kg)	隻 数 (隻)	尾 数 (尾)	重 量 (kg)	金 額 (円)	平均単価 (円/kg)	尾 数 (%)	重 量 (%)	金 額 (%)	平均単価 (%)
本 年 度	魚市場														
	種 市														
	八 木														
	久 慈						42	2,121	6,476.5	2,699,922	417	568.6	475.3	507.1	106.7
	野 田														
	普 代						21	3,303	9,751.6	5,036,687	516	49.2	41.0	43.3	105.7
	田野畑						31	1,479	4,337.3	2,126,665	490	32.5	24.9	23.5	94.3
	田 老						27	958	3,128.1	1,651,133	528	41.2	34.0	40.3	118.7
	宮 古						171	6,236	19,323.0	11,032,555	571	19.7	16.0	18.6	116.4
	山 田						4	17	53.4	26,396	494	0.8	0.7	1.1	152.0
	船 越						16	66	207.8	80,518	387	0.7	0.8	0.7	88.0
	大 槌														
	釜 石														
	大船渡														
	計						312	14,180	43,277.7	22,653,876	523	24.6	20.6	22.6	110.0
平均体重		kg/尾					3.05 kg/尾					当旬:		累計:	
前 年 度	魚市場	隻 数 (隻)	尾 数 (尾)	重 量 (kg)	金 額 (円)	平均単価 (円/kg)	隻 数 (隻)	尾 数 (尾)	重 量 (kg)	金 額 (円)	平均単価 (円/kg)				
	種 市														
	八 木														
	久 慈						21	373	1,362.6	532,428	391				
	野 田														
	普 代						52	6,708	23,785.2	11,624,168	489				
	田野畑						157	4,557	17,404.7	9,047,829	520				
	田 老						105	2,325	9,213.4	4,096,811	445				
	宮 古						777	31,696	120,989.0	59,364,134	491				
	山 田						122	2,147	7,510.2	2,442,390	325				
	船 越						362	8,804	26,491.9	11,667,338	440				
	大 槌						39	955	3,643.3	1,346,173	369				
	釜 石														
	大船渡														
	計						1,957	57,709	210,400.3	100,121,271	476				
平均体重		kg/尾					3.65 kg/尾								

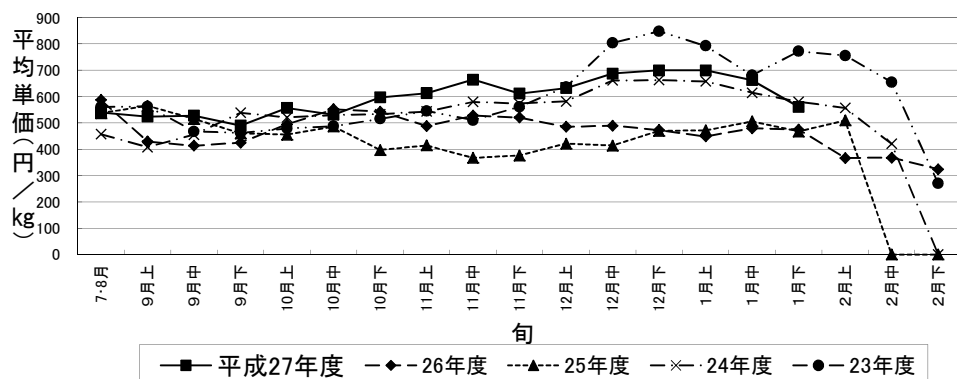
秋さけ旬別漁獲尾数(1月下旬)



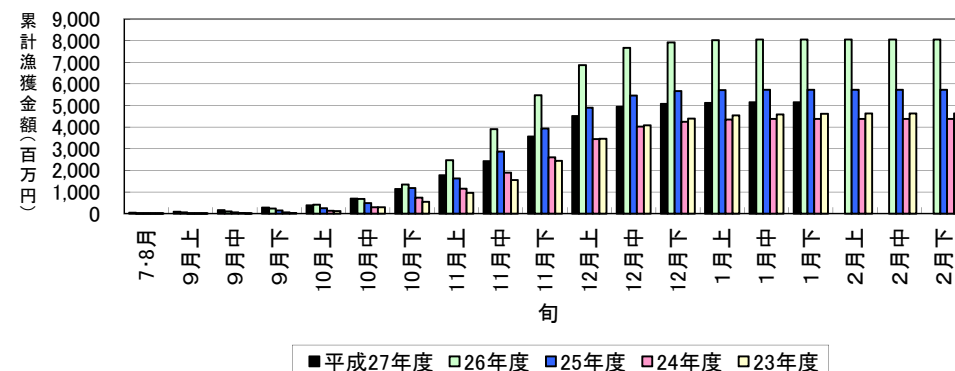
秋さけ旬別漁獲量(1月下旬)



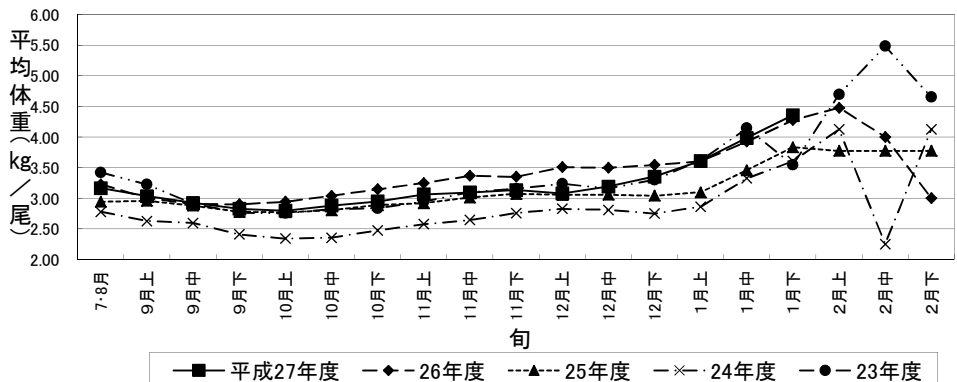
秋さけの平均単価の推移(1月下旬)



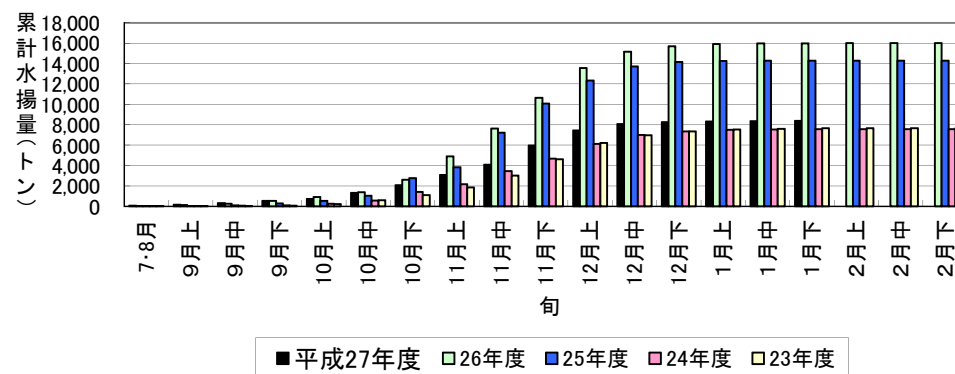
秋さけ累計漁獲金額(1月下旬)



秋さけの平均体重の推移(1月下旬)



秋さけ累計漁獲量(1月下旬)



1月31日現在

表1 本年及び過去5ヵ年の沿岸漁獲量(河川捕獲は含まない)

	当 旬			累 計			最 終 値			当旬における重量 到達率(%)
	重量(kg)	金額(円)	単価(円/kg)	重量(kg)	金額(円)	単価(円/kg)	重量(kg)	金額(円)	単価(円/kg)	
平成27年度	16,487	9,248,378	561	8,381,521	5,158,934,010	616	—	—	—	—
26年度	10,665	5,062,924	475	15,996,943	8,055,561,691	504	15,998,295	8,056,056,901	504	100.0
25年度	3,537	1,653,939	468	14,277,696	5,727,467,760	401	14,277,854	5,727,548,415	401	100.0
24年度	14,978	8,692,817	580	7,556,960	4,384,524,661	580	7,557,851	4,385,019,972	580	100.0
23年度	51,249	39,556,005	772	7,652,402	4,626,368,746	605	7,656,594	4,629,524,765	605	99.9
22年度	78,898	42,845,951	543	17,103,930	7,536,770,374	441	17,125,872	7,548,473,588	441	99.9
22～26年度平均	31,865	19,562,327	568	12,517,586	6,066,138,646	506	12,523,293	6,069,324,728	506	100.0

※重量到達率:各年度の当該旬までの累計漁獲量／各年度の最終漁獲量×100

表2 各年度対比(平成27年度／各年度の値)

単位: %

	当 旬			累 計		
	重量	金額	単価	重量	金額	単価
26年度	154.6	182.7	118.2	52.4	64.0	122.2
25年度	466.1	559.2	120.0	58.7	90.1	153.4
24年度	110.1	106.4	96.7	110.9	117.7	106.1
23年度	32.2	23.4	72.7	109.5	111.5	101.8
22年度	20.9	21.6	103.3	49.0	68.5	139.7
22～26年度平均	51.7	47.3	98.8	67.0	85.0	121.6

平成27年度

秋さけ捕獲・採卵速報

(1月31日現在)

岩手県農林水産部水産振興課

No. 1

河川名	捕獲数								蓄養へ回した尾数		蓄養中にへい死した尾数		♀親魚				その他の尾数		採卵数				蓄養中の尾数♀
	小計			累計			前年同期(累計)	対前年比(%)	小計	累計	小計	累計	♀親魚		小計	累計	小計	累計	前年同期(累計)	対前年比(%)			
	♀(尾)	♂(尾)	計(尾)	♀(尾)	♂(尾)	計(尾)							使用数(尾)	使用率(%)							使用数(尾)	使用率(%)	
沿岸	川尻川						751																
	有家川				1,939	1,972	3,911	6,603	59.2		597	36			1,718	88.6		110		3,571	6,744	53.0	
	海産				127	54	181				127			126	99					312			
	高家川				241	202	443	1,379	32.1		210	35			134	55.6		26		281	1,021	27.5	
	久慈川				14,861	10,911	25,772	40,023	64.4		14,209	20			11,989	80.7		737		31,688	36,244	87.4	
	海産				3,050		3,050	940	32.4		3,050	20			3,030	99				7,870	2,599	303	
	宇部川				371	379	750	566	132.5									286					
	安家川	34	18	52	32,205	28,244	60,449	36,521	165.5		21,381	367			25,139	78.1	34	2,945		64,308	40,325	159.5	
	海産				4,113	29	4,142	8,061	51		4,113	48			4,038	98				10,667	20,880	51	
	普代川				268	278	546	1,126	48.5		208	3			166	61.9		55		417	1,162	35.9	
	海産				4,926	1,739	6,665	4,001	167		4,926	366			4,176	85				11,357	7,476	152	
	明戸川				80	65	145	992	14.6		44	3			40	50.0		35		98	945	10.4	
	海産				3,509	1,549	5,058	2,599	195		3,509	105			3,239	92				8,831	4,668	189	
	小本川	6	4	10	13,265	9,959	23,224	35,413	65.6		6,320	958			10,409	78.5	6	1,898		29,786	38,239	77.9	
	摂待川				2,824	2,221	5,045	6,042	83.5						2,164	76.6		580		5,226	8,015	65.2	
	海産										55				55					119			
	田老川				7,346	5,443	12,789	12,510	102.2		338	10			6,831	93.0		530		17,711	17,110	103.5	
	海産				4,127	2,084	6,211	3,290	189		4,072	407			2,813	68				7,078	4,712	150	
	閉伊川				15,436	8,534	23,970	28,188	85.0		113	9			10,607	68.7		4,820		25,442	18,072	140.8	
	津軽石川	2,291	766	3,057	26,547	19,601	46,148	80,121	57.6		2,029	112	1,235	53.9	20,177	76.0	1,056	6,258	3,198	50,484	62,672	80.6	
	海産				343		343				343				343	100				846			
	重茂川				288	354	642	3,133	20.5		55	10			175	60.8		95		459	4,821	9.5	
	海産				2,311	437	2,748	1,884	146		2,311	35			2,227	96				6,296	4,538	139	
	大沢川				181	135	316	1,436	22.0														
	関口川				523	415	938	2,693	34.8														
	織笠川				5,366	4,178	9,544	17,257	55.3		1,871	22			4,966	92.5		861		12,303	23,304	52.8	
	海産				6,397	1,228	7,625	1,011	75.4		5,528	60			5,936	93		27		15,359	1,982	775	
	大槌川				1,507	1,027	2,534	6,636	38.2		214	8			1,452	96.4		28		3,296	12,634	26.1	
	海産				2,609	462	3,071	1,582	194		2,583	128			2,375	91				5,203	2,046	254	
	小鮠川																						
	鵜住居川				1,818	1,196	3,014	7,385	40.8						1,747	96.1		71		4,276	11,663	36.7	
	海産				2,216	154	2,370	30	7,900		2,213	266			1,738	78		3		4,331	49	8,839	
	甲子川				8,285	5,590	13,875	37,501	37.0						6,513	78.6		1,772		16,186	20,883	77.5	
	海産				99		99	153	65						90	91		9		174	255	68	
	片岸川				11,696	12,999	24,695	30,212	81.7						9,778	83.6		1,918		24,010	29,835	80.5	
	熊野川				1,153	1,211	2,364	7,216	32.8						987	85.6		166		2,464	8,532	28.9	
吉浜川				1,839	2,245	4,084	6,453	63.3		19				1,347	73.2		492		3,533	5,623	62.8		
海産				515	27	542				515	11			496	96				1,434				
浦浜川				523	337	860	3,764	22.8						41	7.8		482		80	877	9.1		
綾里川				894	619	1,513	6,680	22.6						349	39.0		545		762	2,037	37.4		
盛川				8,276	7,435	15,711	18,682	84.1		2,164	29			7,069	85.4		921		17,161	17,441	98.4		
海産				126	118	244				104				109	87		2		302				
気仙川				17,479	17,003	34,482	36,780	93.8		890	58			16,429	94.0		1,025		40,996	49,338	83.1		
海産				293	149	442	41	1,078		272	9			242	83		21		679	109	623		
小計	河川	2,331	788	3,119	175,211	142,553	317,764	436,063	72.9	50,662	1,680	1,235	53.0	140,227	80.0	1,096	26,656	3,198	354,538	417,537	84.9		
	海産				34,761	8,030	42,791	23,592	181.4	33,721	1,455			31,033	89.3		62		80,858	49,314	164.0		
	計	2,331	788	3,119	209,972	150,583	360,555	459,655	78	84,383	3,135	1,235	53.0	171,260	81.6	1,096	26,718	3,198	435,396	466,851	93.3		
北上川				2,348	4,465	6,813	7,748	87.9						1,587	67.6				3,476	3,626	95.9		
合計	河川	2,331	788	3,119	177,559	147,018	324,577	443,811	73.1	50,662	1,680	1,235	53.0	141,814	79.9	1,096	26,656	3,198	358,014	421,163	85.0		
	海産				34,761	8,030	42,791	23,592	181.4	33,721	1,455			31,033	89.3		62		80,858	49,314	164.0		
	計	2,331	788	3,119	212,320	155,048	367,368	467,403	78.6	84,383	3,135	1,235	53.0	172,847	81.4	1,096	26,718	3,198	438,872	470,477	93.3		

※親魚の移出入や蓄養親魚を使用した場合は、使用率が100%を上回ることがあります。

平成27年度

秋さけ捕獲・採卵速報

(1月31日現在)

岩手県農林水産部水産振興課

No. 2 (北上川水系内訳)

河川名	捕 獲 数								♀ 親 魚				採 卵 数			
	旬 計			累 計			前年同期 (累計) (尾)	対前 年比 (%)	旬 計		累 計		旬計 (千粒)	累計 (千粒)	前年同期 (累計) (千粒)	対前 年比 (%)
	♀ (尾)	♂ (尾)	計 (尾)	♀ (尾)	♂ (尾)	計 (尾)			使用数 (尾)	使用率 (%)	使用数 (尾)	使用率 (%)				
雫石川				109	555	664	1,056	62.9			72	66.1		144	208	69.2
梁川				186	626	812	959	84.7			121	65.1		294	320	91.9
滝名川				111	180	291	336	86.6			84	75.7		166	171	97.1
葛丸川				97	88	185	241	76.8			71	73.2		144	152	94.7
稗貫川				282	522	804	949	84.7			165	58.5		374	433	86.4
猿ヶ石川				121	245	366	341	107.3			83	68.6		165	183	90.2
豊沢川				327	672	999	997	100.2			274	83.8		597	510	117.1
飯豊川				108	335	443	373	118.8			66	61.1		192	207	92.8
和賀川				123	316	439	461	95.2			78	63.4		181	184	98.4
胆沢川				129	182	311	240	129.6			86	66.7		192	168	114.3
衣川							177								90	
磐井川				244	260	504	519	97.1			195	79.9		462	518	89.2
砂鉄川				511	484	995	1,099	90.5			292	57.1		584	590	99.0
計				2,348	4,465	6,813	7,748	87.9			1,587			3,495	3,734	93.6