

平成27年度 秋さけ漁獲速報

岩手県農林水産部水産振興課
(1月20日現在)

項 目		累 計				対 前 年 比			
区 分		尾 数 (千尾)	重 量 (トン)	金 額 (百万円)	平均単価 (円/kg)	尾 数 (%)	重 量 (%)	金 額 (%)	平均単価 (%)
沿 岸 漁 獲	定 置	2,574	7,914	4,900	619	57.4	52.9	64.6	122.2
	延 縄	14	43	23	523	24.6	20.6	22.6	109.9
	その他 (磯建 網他)	140	408	227	556	56.3	50.6	62.0	122.7
	小 計	2,729	8,365	5,150	616	56.9	52.3	64.0	122.2
河川捕獲		321	1,000	—	—	74.2	68.4	—	—
海産親魚		43	132	—	—	181.4	168.1	—	—
合 計		3,093	9,497	5,150	616	58.9	54.2	64.0	122.2
平均体重		3.07 kg／尾				91.9 %			

※漁獲金額、平均体重は、沿岸漁獲から算出しています。

岩手県農林水産部水産振興課

※金額及び平均単価は消費税を含む

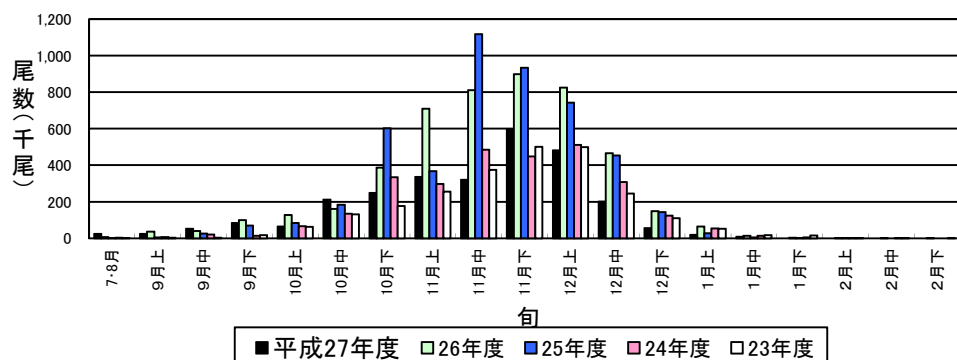
平成27年度 秋さけはえなわ漁獲速報

(1月20日現在)

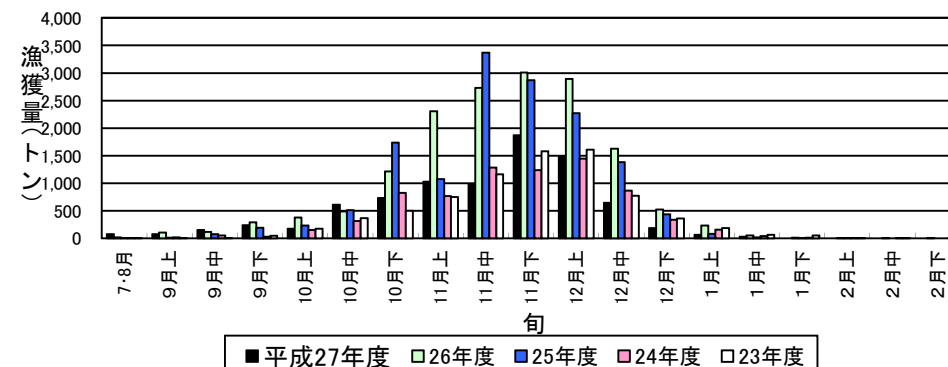
岩手県農林水産部水産振興課

項目		当 旬					累 計					対前年比（累計）				
		隻 数 （隻）	尾 数 （尾）	重 量 （kg）	金 額 （円）	平均単価 （円/kg）	隻 数 （隻）	尾 数 （尾）	重 量 （kg）	金 額 （円）	平均単価 （円/kg）	尾 数 （％）	重 量 （％）	金 額 （％）	平均単価 （％）	
本年度	魚市場															
	種市															
	八木															
	久慈						42	2,121	6,476.5	2,699,922	417	568.6	475.3	507.1	106.7	
	野田															
	普代						21	3,303	9,751.6	5,036,687	516	49.2	41.0	43.3	105.7	
	田野畑						31	1,479	4,337.3	2,126,665	490	31.5	24.9	23.5	94.3	
	田老						27	958	3,128.1	1,651,133	528	41.2	34.0	40.3	118.7	
	宮古						171	6,236	19,323.0	11,032,555	571	19.7	16.0	18.6	116.4	
	山田						4	17	53.4	26,396	494	0.8	0.7	1.1	152.0	
	船越						16	66	207.8	80,518	387	0.7	0.8	0.7	88.0	
	大槌															
	釜石															
	大船渡															
計						312	14,180	43,277.7	22,653,876	523	24.6	20.6	22.6	110.0		
平均体重		kg／尾					3.05 kg／尾					当旬：		累計：		101.9
魚市場		隻 数 （隻）	尾 数 （尾）	重 量 （kg）	金 額 （円）	平均単価 （円/kg）	隻 数 （隻）	尾 数 （尾）	重 量 （kg）	金 額 （円）	平均単価 （円/kg）					
前年度	種市															
	八木															
	久慈						21	373	1,362.6	532,428	391					
	野田															
	普代						52	6,708	23,785.2	11,624,168	489					
	田野畑						479	4,701	17,404.7	9,047,829	520					
	田老						105	2,325	9,213.4	4,096,811	445					
	宮古						777	31,696	120,989.0	59,364,134	491					
	山田						122	2,147	7,510.2	2,442,390	325					
	船越						362	8,804	26,491.9	11,667,338	440					
	大槌						39	955	3,643.3	1,346,173	369					
	釜石															
	大船渡															
	計						1,957	57,709	210,400.3	100,121,271	476					
平均体重		kg／尾					2.99 kg／尾									

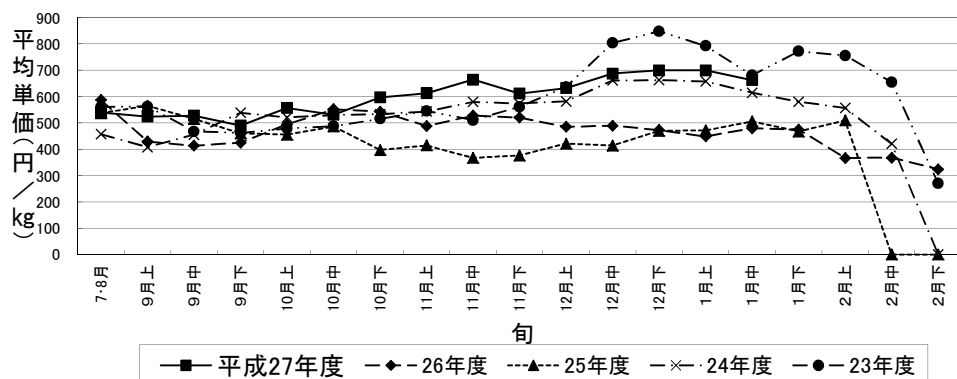
秋さけ旬別漁獲尾数(1月中旬)



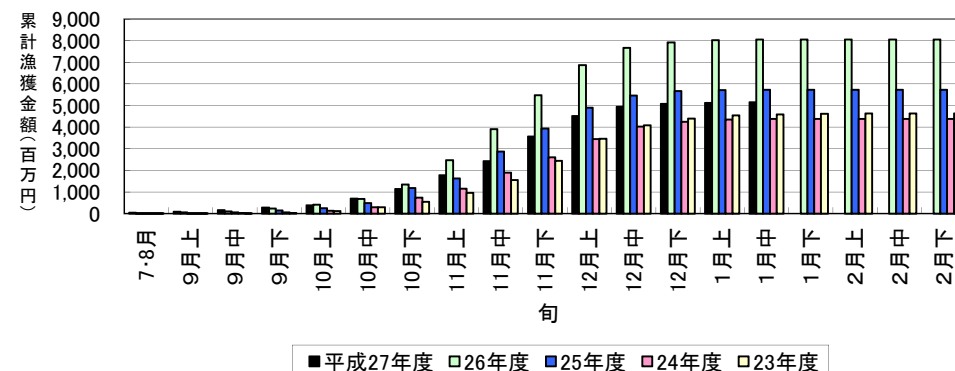
秋さけ旬別漁獲量(1月中旬)



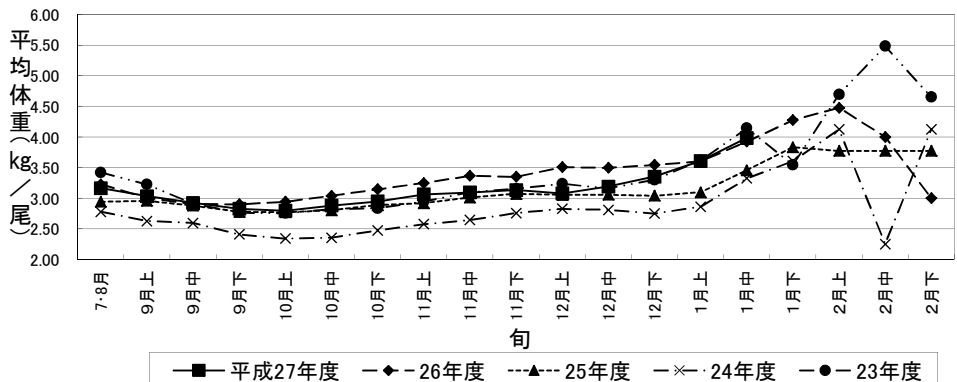
秋さけの平均単価の推移(1月中旬)



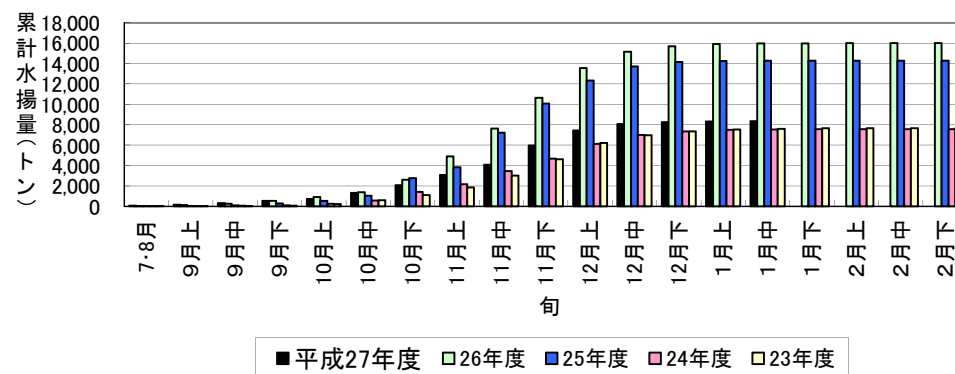
秋さけ累計漁獲金額(1月中旬)



秋さけの平均体重の推移(1月中旬)



秋さけ累計漁獲量(1月中旬)



1月20日現在

表1 本年及び過去5ヵ年の沿岸漁獲量(河川捕獲は含まない)

	当 旬			累 計			最 終 値			当旬における重量 到達率(%)
	重量(kg)	金額(円)	単価(円/kg)	重量(kg)	金額(円)	単価(円/kg)	重量(kg)	金額(円)	単価(円/kg)	
平成27年度	31,887	21,115,928	662	8,365,034	5,149,685,632	616	—	—	—	—
26年度	52,134	25,002,647	480	15,986,278	8,050,498,767	504	15,998,295	8,056,056,901	504	99.9
25年度	16,738	8,462,590	506	14,274,158	5,725,813,821	401	14,277,854	5,727,548,415	401	100.0
24年度	43,721	26,876,031	615	7,541,982	4,375,831,844	580	7,557,851	4,385,019,972	580	99.8
23年度	66,886	45,527,940	681	7,601,153	4,586,812,741	603	7,656,594	4,629,524,765	605	99.3
22年度	214,263	120,057,659	560	17,025,032	7,493,924,423	440	17,125,872	7,548,473,588	441	99.4
22～26年度平均	78,748	45,185,373	568	12,485,721	6,046,576,319	506	12,523,293	6,069,324,728	506	99.7

※重量到達率:各年度の当該旬までの累計漁獲量／各年度の最終漁獲量×100

表2 各年度対比(平成27年度／各年度の値)

単位:%

	当 旬			累 計		
	重量	金額	単価	重量	金額	単価
26年度	61.2	84.5	138.1	52.3	64.0	122.2
25年度	190.5	249.5	131.0	58.6	89.9	153.5
24年度	72.9	78.6	107.7	110.9	117.7	106.1
23年度	47.7	46.4	97.3	110.0	112.3	102.0
22年度	14.9	17.6	118.2	49.1	68.7	139.9
22～26年度平均	40.5	46.7	116.6	67.0	85.2	121.7

平成27年度

秋さけ捕獲・採卵速報

(1月20日現在)

岩手県農林水産部水産振興課

No. 1

河川名	捕獲数								蓄養へ回した尾数		蓄養中にへい死した尾数		♀親魚				その他の尾数		採卵数				蓄養中の尾数♀
	小計			累計			前年同期(累計)	対前年比(%)	小計	累計	小計	累計	小計		累計		小計	累計	小計	累計			
	♀(尾)	♂(尾)	計(尾)	♀(尾)	♂(尾)	計(尾)							使用数(尾)	使用率(%)	使用数(尾)	使用率(%)							
沿岸	川尻川						751																
	有家川				1,939	1,972	3,911	6,603	59.2		597	36		1,718	88.6		110		3,571	6,744	53.0		
	海産				127	54	181				127		126	99				312					
	高家川				241	202	443	1,379	32.1		210	35		134	55.6		26		281	1,021	27.5		
	久慈川	249	63	312	14,861	10,911	25,772	40,023	64.4		14,209	20		11,989	80.7	249	737		31,688	36,244	87.4		
	海産				3,050		3,050	940	324		3,050	20		3,030	99				7,870	2,599	303		
	宇部川				371	379	750	566	132.5								286						
	安家川	109	33	142	32,171	28,226	60,397	36,407	165.9		21,381	367		25,139	78.1	109	2,911		64,308	40,325	159.5		
	海産				4,113	29	4,142	8,061	51		4,113	48		4,038	98				10,667	20,880	51		
	普代川				268	278	546	1,126	48.5		208	3		166	61.9		55		417	1,162	35.9		
	海産				4,926	1,739	6,665	4,001	167		4,926	366		4,176	85				11,357	7,476	152		
	明戸川				80	65	145	992	14.6		44	3		40	50.0		35		98	945	10.4		
	海産				3,509	1,549	5,058	2,599	195		3,509	105		3,239	92				8,831	4,668	189		
	小本川	169	51	220	13,259	9,955	23,214	35,384	65.6		6,320	958		10,409	78.5	169	1,892		29,786	38,239	77.9		
	摂待川				2,824	2,221	5,045	6,042	83.5					2,164	76.6		580		5,226	8,015	65.2		
	海産										55			55					119				
	田老川				7,346	5,443	12,789	12,510	102.2		338	10		6,831	93.0		530		17,711	17,110	103.5		
	海産				4,043	2,168	6,211	3,290	189		3,988	407		2,813	70				7,078	4,712	150		
	閉伊川	294	124	418	15,436	8,534	23,970	28,188	85.0		113	9		10,607	68.7	294	4,820		25,442	18,072	140.8		
	津軽石川	4,215	2,395	6,610	24,256	18,835	43,091	77,510	55.6		2,029	112	3,245	77.0	18,942	78.1	970	5,202	8,542	47,286	59,747	79.1	
	海産				343		343				343			343	100				846				
	重茂川				288	354	642	3,133	20.5		55	10		175	60.8		95		459	4,821	9.5		
	海産				2,311	437	2,748	1,884	146		2,311	35		2,227	96				6,296	4,538	139		
	大沢川				181	135	316	1,436	22.0														
	関口川				523	415	938	2,693	34.8														
	織笠川	125	53	178	5,366	4,178	9,544	17,257	55.3		1,871	22	89	71.2	4,966	92.5	36	861	209	12,303	23,304	52.8	
	海産				6,397	1,228	7,625	1,011	754		5,528	60			5,936	93		27		15,359	1,982	775	
	大槌川	57	33	90	1,507	1,027	2,534	6,636	38.2		214	8	45	78.9	1,452	96.4	12	28	96	3,296	12,634	26.1	
	海産				2,609	462	3,071	1,582	194		2,583	128			2,375	91				5,203	2,046	254	
	小鮭川																						
	鵜住居川				1,818	1,196	3,014	7,385	40.8						1,747	96.1		71		4,276	11,663	36.7	
	海産				2,216	154	2,370	30	7,900		2,213	266			1,738	78		3		4,331	49	8,839	
	甲子川	226	135	361	8,285	5,590	13,875	37,501	37.0				148	65.5	6,513	78.6	78	1,772	335	16,186	20,883	77.5	
	海産				99		99	153	65						90	91		9		174	255	68	
	片岸川				11,696	12,999	24,695	30,212	81.7						9,778	83.6		1,918		24,010	29,835	80.5	
	熊野川				1,153	1,211	2,364	7,216	32.8						987	85.6		166		2,464	8,532	28.9	
	吉浜川				1,839	2,245	4,084	6,453	63.3		19				1,347	73.2		492		3,533	5,623	62.8	
	海産				515	27	542				515	11			496	96				1,434			
	浦浜川				523	337	860	3,764	22.8						41	7.8		482		80	877	9.1	
	綾里川				894	619	1,513	6,680	22.6						349	39.0		545		762	2,037	37.4	
	盛川				8,276	7,435	15,711	18,682	84.1		2,164	29			7,069	85.4		921		17,161	17,441	98.4	
	海産				126	118	244				104				109	87		2		302			
	気仙川				17,479	17,003	34,482	36,780	93.8		890	58			16,429	94.0		1,025		40,996	49,338	83.1	
	海産				293	149	442	41	1,078		272	9			242	83		21		679	109	623	
小計	河川	5,444	2,887	8,331	172,880	141,765	314,645	433,309	72.6		50,662	1,680	3,527	64.8	138,992	80.4	1,917	25,560	9,182	351,340	414,612	84.7	
	海産				34,677	8,114	42,791	23,592	181.4		33,637	1,455			31,033	89.5		62		80,858	49,314	164.0	
	計	5,444	2,887	8,331	207,557	149,879	357,436	456,901	78		84,299	3,135	3,527	64.8	170,025	81.9	1,917	25,622	9,182	432,198	463,926	93.2	
北上川				2,348	4,465	6,813	7,748	87.9						1,587	67.6				3,476	3,626	95.9		
合計	河川	5,444	2,887	8,331	175,228	146,230	321,458	441,057	72.9		50,662	1,680	3,527	64.8	140,579	80.2	1,917	25,560	9,182	354,816	418,238	84.8	
	海産				34,677	8,114	42,791	23,592	181.4		33,637	1,455			31,033	89.5		62		80,858	49,314	164.0	
	計	5,444	2,887	8,331	209,905	154,344	364,249	464,649	78.4		84,299	3,135	3,527	64.8	171,612	81.8	1,917	25,622	9,182	435,674	467,552	93.2	

※親魚の移出入や蓄養親魚を使用した場合は、使用率が100%を上回ることがあります。

平成27年度

秋さけ捕獲・採卵速報

(1月20日現在)

岩手県農林水産部水産振興課

No. 2 (北上川水系内訳)

河川名	捕獲数								♀ 親 魚				採 卵 数			
	旬 計			累 計			前年同期 (累計) (尾)	対前 年比 (%)	旬 計		累 計		旬計 (千粒)	累計 (千粒)	前年同期 (累計) (千粒)	対前 年比 (%)
	♀ (尾)	♂ (尾)	計 (尾)	♀ (尾)	♂ (尾)	計 (尾)			使用数 (尾)	使用率 (%)	使用数 (尾)	使用率 (%)				
雫石川				109	555	664	1,056	62.9			72	66.1		144	208	69.2
梁川				186	626	812	959	84.7			121	65.1		294	320	91.9
滝名川				111	180	291	336	86.6			84	75.7		166	171	97.1
葛丸川				97	88	185	241	76.8			71	73.2		144	152	94.7
稗貫川				282	522	804	949	84.7			165	58.5		374	433	86.4
猿ヶ石川				121	245	366	341	107.3			83	68.6		165	183	90.2
豊沢川				327	672	999	997	100.2			274	83.8		597	510	117.1
飯豊川				108	335	443	373	118.8			66	61.1		192	207	92.8
和賀川				123	316	439	461	95.2			78	63.4		181	184	98.4
胆沢川				129	182	311	240	129.6			86	66.7		192	168	114.3
衣川							177								90	
磐井川				244	260	504	519	97.1			195	79.9		462	518	89.2
砂鉄川				511	484	995	1,099	90.5			292	57.1		584	590	99.0
計				2,348	4,465	6,813	7,748	87.9			1,587			3,495	3,734	93.6