

平成27年度 秋さけ漁獲速報

岩手県農林水産部水産振興課  
(12月31日現在)

項 目		累 計				対 前 年 比			
区 分		尾 数 (千尾)	重 量 (トン)	金 額 (百万円)	平均単価 (円/kg)	尾 数 (%)	重 量 (%)	金 額 (%)	平均単価 (%)
沿 岸 漁 獲	定 置	2,547	7,815	4,832	618	57.8	53.2	64.8	121.8
	延 縄	14	43	23	523	24.6	20.6	22.6	109.9
	その他 (磯建 網他)	140	408	227	556	56.4	50.7	62.1	122.6
	小 計	2,702	8,266	5,081	615	57.3	52.6	64.1	121.9
河川捕獲		302	926	—	—	75.0	68.7	—	—
海産親魚		43	133	—	—	182.9	169.7	—	—
合 計		3,047	9,325	5,081	615	59.3	54.4	64.1	121.9
平均体重		3.06 kg／尾				91.9 %			

※漁獲金額、平均体重は、沿岸漁獲から算出しています。

## 岩手県農林水産部水産振興課

※金額及び平均単価は消費税を含む

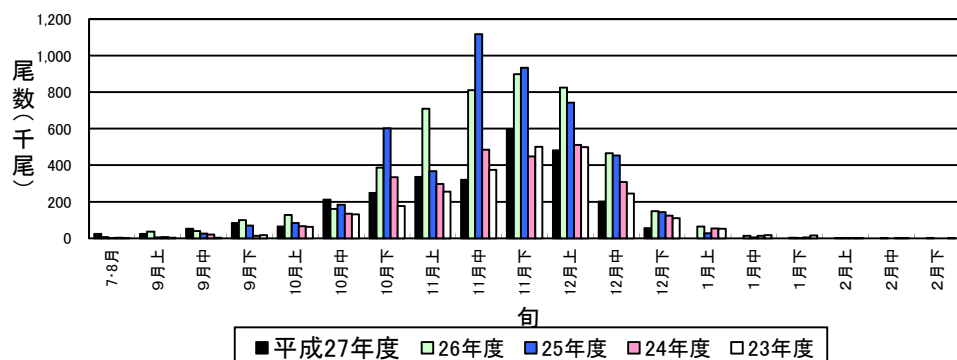
## 平成27年度 秋さけはえなわ漁獲速報

(12月31日現在)

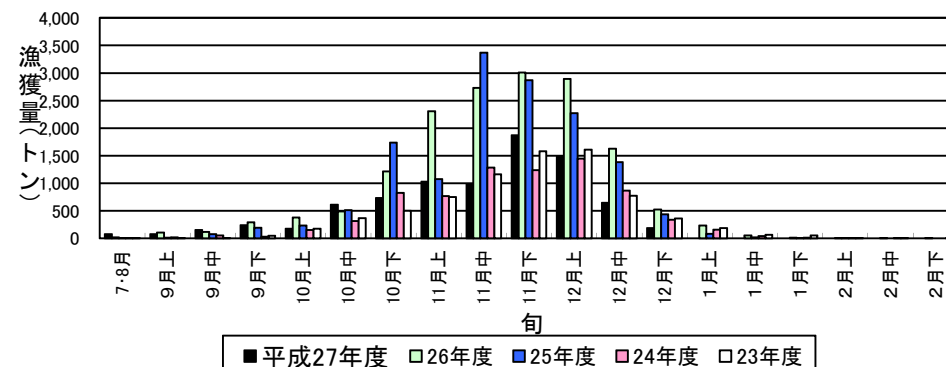
岩手県農林水産部水産振興課

項目		当 旬					累 計					対前年比(累計)			
		隻 数 (隻)	尾 数 (尾)	重 量 (kg)	金 額 (円)	平均単価 (円/kg)	隻 数 (隻)	尾 数 (尾)	重 量 (kg)	金 額 (円)	平均単価 (円/kg)	尾 数 (%)	重 量 (%)	金 額 (%)	平均単価 (%)
本 年 度	魚市場														
	種 市														
	八 木														
	久 慈	1	2	4.1	890	217	42	2,121	6,476.5	2,699,922	417	568.6	475.3	507.1	106.7
	野 田														
	普 代						21	3,303	9,751.6	5,036,687	516	49.2	41.0	43.3	105.7
	田野畑						31	1,479	4,337.3	2,126,665	490	32.5	24.9	23.5	94.3
	田 老						27	958	3,128.1	1,651,133	528	41.2	34.0	40.3	118.7
	宮 古						171	6,236	19,323.0	11,032,555	571	19.7	16.0	18.6	116.4
	山 田						4	17	53.4	26,396	494	0.8	0.7	1.1	152.0
	船 越						16	66	207.8	80,518	387	0.7	0.8	0.7	88.0
	大 槌														
	釜 石														
	大船渡														
	計	1	2	4.1	890	217	312	14,180	43,277.7	22,653,876	523	24.6	20.6	22.6	110.0
平均体重		2.05 kg/尾					3.05 kg/尾					当旬: 49.1		累計: 83.7	
前 年 度	魚市場	隻 数 (隻)	尾 数 (尾)	重 量 (kg)	金 額 (円)	平均単価 (円/kg)	隻 数 (隻)	尾 数 (尾)	重 量 (kg)	金 額 (円)	平均単価 (円/kg)				
	種 市														
	八 木														
	久 慈						21	373	1,362.6	532,428	391				
	野 田														
	普 代	3	9	31.6	22,361	708	52	6,708	23,785.2	11,624,168	489				
	田野畑	13	166	690.8	468,218	678	157	4,557	17,404.7	9,047,829	520				
	田 老						105	2,325	9,213.4	4,096,811	445				
	宮 古	19	153	648.0	340,224	525	777	31,696	120,989.0	59,364,134	491				
	山 田						122	2,147	7,510.2	2,442,390	325				
	船 越						362	8,804	26,491.9	11,667,338	440				
	大 槌						39	955	3,643.3	1,346,173	369				
	釜 石														
	大船渡														
	計	179	328	1,370.4	830,803	606	1,957	57,709	210,400.3	100,121,271	476				
平均体重		4.18 kg/尾					3.65 kg/尾								

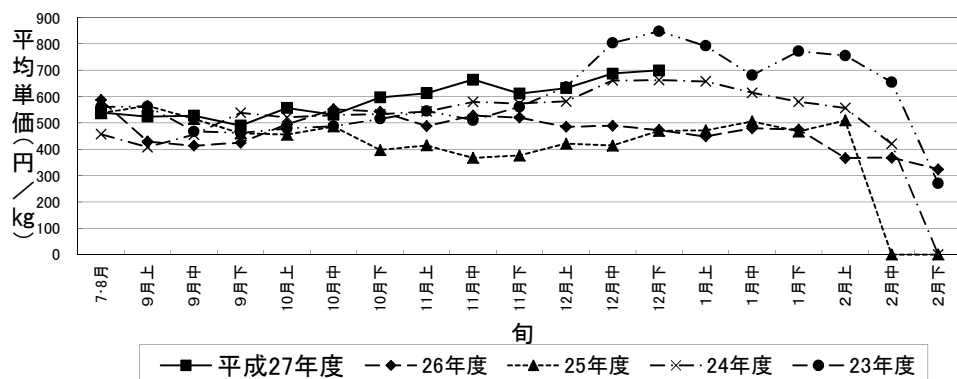
秋さけ旬別漁獲尾数(12月下旬)



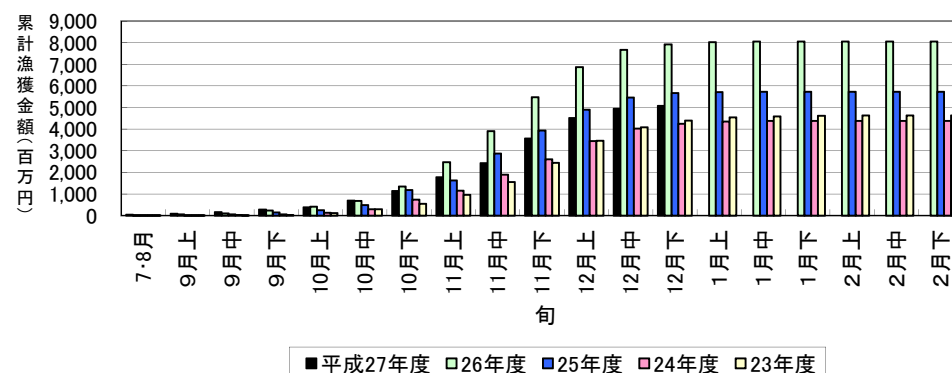
秋さけ旬別漁獲量(12月下旬)



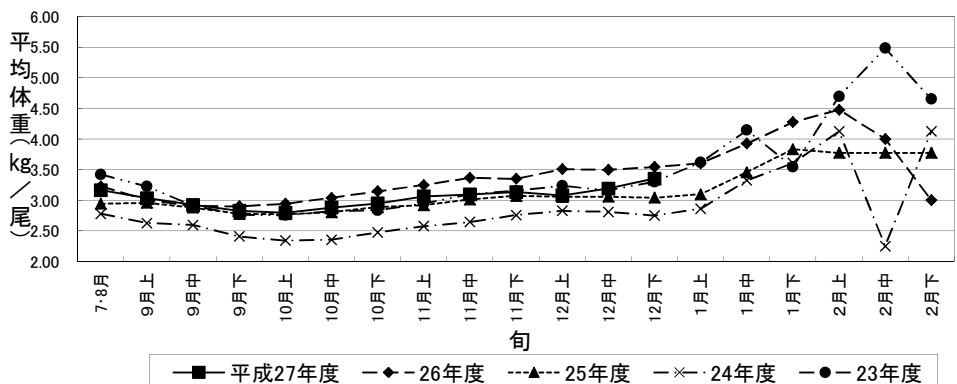
秋さけの平均単価の推移(12月下旬)



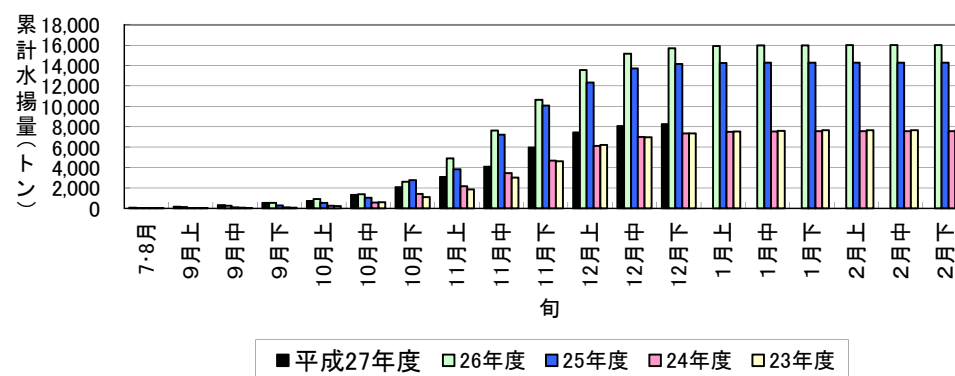
秋さけ累計漁獲金額(12月下旬)



秋さけの平均体重の推移(12月下旬)



秋さけ累計漁獲量(12月下旬)



12月31日現在

表1 本年及び過去5ヵ年の沿岸漁獲量(河川捕獲は含まない)

	当 旬			累 計			最 終 値			当旬における重量 到達率(%)
	重量(kg)	金額(円)	単価(円/kg)	重量(kg)	金額(円)	単価(円/kg)	重量(kg)	金額(円)	単価(円/kg)	
平成27年度	185,233	129,545,346	699	8,265,827	5,081,491,401	615	—	—	—	—
26年度	525,611	248,333,511	472	15,703,578	7,922,088,514	504	15,998,295	8,056,056,901	504	98.2
25年度	437,359	205,479,832	470	14,173,170	5,677,604,960	401	14,277,854	5,727,548,415	401	99.3
24年度	340,200	225,305,388	662	7,341,935	4,246,138,673	578	7,557,851	4,385,019,972	580	97.1
23年度	360,437	305,710,637	848	7,346,357	4,392,351,179	598	7,656,594	4,629,524,765	605	95.9
22年度	735,193	386,133,475	525	16,555,287	7,239,704,437	437	17,125,872	7,548,473,588	441	96.7
22～26年度平均	479,760	274,192,569	596	12,224,065	5,895,577,553	504	12,523,293	6,069,324,728	506	97.4

※重量到達率:各年度の当該旬までの累計漁獲量／各年度の最終漁獲量×100

表2 各年度対比(平成27年度／各年度の値)

単位:%

	当 旬			累 計		
	重量	金額	単価	重量	金額	単価
26年度	35.2	52.2	148.0	52.6	64.1	121.9
25年度	42.4	63.0	148.9	58.3	89.5	153.5
24年度	54.4	57.5	105.6	112.6	119.7	106.3
23年度	51.4	42.4	82.5	112.5	115.7	102.8
22年度	25.2	33.5	133.2	49.9	70.2	140.6
22～26年度平均	38.6	47.2	117.4	67.6	86.2	122.0

平成27年度

秋さけ捕獲・採卵速報

(12月31日現在)

岩手県農林水産部水産振興課

No. 1

河川名	捕獲数								蓄養へ回した尾数 ♀親魚		蓄養中にへい死した尾数 ♀親魚		♀ 親 魚				その他の尾数 ♀親魚		採 卵				蓄養中の尾数 ♀																																																																																																																																																																																																																																																																																																																																																																																																																																																																																																																																																																																																																																																																																																																																																																																																																																																																																																																																																																																																																																																																																																																																																																																																																																																																												
	小 計			累 計			前年同期 (累計) (尾)	対前年比 (%)					小 計		累 計				小計 (千粒)	累計 (千粒)	前年同期 (累計) (千粒)	対前年比 (%)																																																																																																																																																																																																																																																																																																																																																																																																																																																																																																																																																																																																																																																																																																																																																																																																																																																																																																																																																																																																																																																																																																																																																																																																																																																																													
	♀ (尾)	♂ (尾)	計 (尾)	♀ (尾)	♂ (尾)	計 (尾)							使用数 (尾)	使用率 (%)	使用数 (尾)	使用率 (%)																																																																																																																																																																																																																																																																																																																																																																																																																																																																																																																																																																																																																																																																																																																																																																																																																																																																																																																																																																																																																																																																																																																																																																																																																																																																																			
	小計	累計	小計	累計	小計	累計	小計	累計	小計	累計	小計	累計	小計	累計	小計	累計	小計	累計																																																																																																																																																																																																																																																																																																																																																																																																																																																																																																																																																																																																																																																																																																																																																																																																																																																																																																																																																																																																																																																																																																																																																																																																																																																																																	
沿岸	川尻川						751																																																																																																																																																																																																																																																																																																																																																																																																																																																																																																																																																																																																																																																																																																																																																																																																																																																																																																																																																																																																																																																																																																																																																																																																																																																																																												</

※親魚の移出入や蓄養親魚を使用した場合は、使用率が100%を上回ることがあります。

平成27年度

秋さけ捕獲・採卵速報

(12月31日現在)

岩手県農林水産部水産振興課

No. 2 (北上川水系内訳)

河川名	捕 獲 数								♀ 親 魚				採 卵 数			
	旬 計			累 計			前年同期 (累計) (尾)	対前 年比 (%)	旬 計		累 計		旬計 (千粒)	累計 (千粒)	前年同期 (累計) (千粒)	対前 年比 (%)
	♀ (尾)	♂ (尾)	計 (尾)	♀ (尾)	♂ (尾)	計 (尾)			使用数 (尾)	使用率 (%)	使用数 (尾)	使用率 (%)				
雫石川				109	555	664	1,056	62.9			72	66.1		144	208	69.2
梁川				186	626	812	959	84.7			121	65.1		294	320	91.9
滝名川				111	180	291	336	86.6			84	75.7		166	171	97.1
葛丸川				97	88	185	241	76.8			71	73.2		144	152	94.7
稗貫川				282	522	804	949	84.7			165	58.5		374	433	86.4
猿ヶ石川				121	245	366	341	107.3			83	68.6		165	183	90.2
豊沢川				327	672	999	997	100.2			274	83.8		597	510	117.1
飯豊川				108	335	443	373	118.8			66	61.1		192	207	92.8
和賀川				123	316	439	461	95.2			78	63.4		181	184	98.4
胆沢川				129	182	311	240	129.6			86	66.7		192	168	114.3
衣川							177								90	
磐井川				244	260	504	519	97.1			195	79.9		462	518	89.2
砂鉄川				511	484	995	1,099	90.5			292	57.1		584	590	99.0
計				2,348	4,465	6,813	7,748	87.9			1,587			3,495	3,734	93.6