

平成27年度 秋さけ漁獲速報

岩手県農林水産部水産振興課  
(12月10日現在)

項 目		累 計				対 前 年 比			
区 分		尾 数 (千尾)	重 量 (トン)	金 額 (百万円)	平均単価 (円/kg)	尾 数 (%)	重 量 (%)	金 額 (%)	平均単価 (%)
沿 岸 漁 獲	定 置	2,300	7,014	4,278	610	60.0	55.4	66.1	119.3
	延 縄	14	42	22	522	28.4	24.1	27.2	113.0
	その他 (磯建 網他)	131	380	209	549	59.0	53.4	64.9	121.4
	小 計	2,445	7,437	4,509	606	59.6	54.9	65.6	119.5
河川捕獲		236	713	—	—	80.2	73.6	—	—
海産親魚		39	118	—	—	166.7	154.0	—	—
合 計		2,719	8,267	4,509	606	61.5	56.6	65.6	119.5
平均体重		3.04 kg／尾				92.1 %			

※漁獲金額、平均体重は、沿岸漁獲から算出しています。

## 平成27年度 秋さけ漁獲速報

(12月10日現在)

岩手県農林水産部水産振興課

区分	項目		当旬				累計				対前年比(累計)							
	魚市場	尾数 (尾)	重量 (kg)	金額 (円)	平均単価 (円/kg)	尾数 (尾)	重量 (kg)	金額 (円)	平均単価 (円/kg)	尾数 (%)	重量 (%)	金額 (%)	平均単価 (%)					
本年	沿岸漁獲	種市																
		八木	30,664	89,092.8	47,759,338	536	220,702	662,389.4	362,490,101	547	148.4	137.2	159.1	115.9				
		久慈	93,864	279,020.9	161,263,238	578	478,176	1,437,238.3	832,769,626	579	102.5	89.8	104.8	116.6				
		野田	30,286	93,177.6	56,733,382	609	121,365	375,817.9	215,060,541	572	81.2	74.4	89.1	119.9				
		普代	45,570	137,018.4	83,148,315	607	249,566	752,907.5	464,170,828	617	105.9	93.3	115.1	123.3				
		田野畑	9,223	29,206.8	17,711,130	606	74,187	221,738.1	131,183,014	592	73.7	70.0	83.3	119.1				
		田老	17,889	54,240.9	37,744,806	696	115,880	342,186.6	218,645,590	639	58.7	49.0	62.0	126.5				
		宮古	87,767	285,859.0	188,611,034	660	405,214	1,294,285.1	814,371,818	629	51.9	48.5	60.1	123.9				
		山田	54,353	177,385.6	118,677,981	669	186,234	595,825.1	378,769,601	636	65.8	63.2	79.7	126.1				
		船越	11,580	37,551.4	22,743,125	606	60,193	194,013.1	111,490,131	575	21.1	22.4	24.8	111.1				
		大槌	29,025	87,430.7	56,027,067	641	64,754	194,542.8	119,611,942	615	33.3	30.7	38.5	125.7				
		釜石	47,126	139,565.0	95,185,387	682	220,718	647,357.1	409,060,400	632	42.5	38.6	48.0	124.4				
		大船渡	24,304	73,107.9	51,608,833	706	247,781	718,346.8	451,502,706	629	33.5	30.6	35.9	117.3				
		計	481,651	1,482,657.0	937,213,636	632	2,444,770	7,436,647.8	4,509,126,298	606	59.6	54.9	65.6	119.5				
	内記	定置	454,109	1,400,476.6	890,031,087	636	2,299,696	7,013,896.0	4,277,982,872	610	60.0	55.4	66.1	119.3				
		延縄	9,735	29,848.5	16,073,159	538	13,934	42,484.7	22,196,285	522	28.4	24.1	27.2	113.0				
		その他	17,807	52,331.9	31,109,390	594	131,140	380,267.1	208,947,141	549	59.0	53.4	64.9	121.4				
		河川捕獲	58,780	180,941.3	—	—	235,771	712,742.5	—	—	80.2	73.6	—	—				
		海産親魚	9,042	27,833.8	—	—	38,549	117,961.5	—	—	166.7	154.0	—	—				
		合計	549,473	1,691,432.2	937,213,636	632	2,719,090	8,267,351.8	4,509,126,298	606	61.5	56.6	65.6	119.5				
	平均体重		3.08 kg/尾				3.04 kg/尾				体重	当旬: 87.8		累計: 92.1				
											単価	当旬: 130.3		累計: 119.5				
前年	沿岸漁獲	種市									※金額及び平均単価は消費税を含む							
		八木	15,401	51,719.3	17,901,179	346	148,702	482,628.4	227,808,593	472								
		久慈	85,238	301,248.5	136,861,427	454	466,492	1,599,780.8	794,799,654	497								
		野田	29,881	104,601.5	50,849,834	486	149,411	505,444.6	241,288,006	477								
		普代	52,559	189,803.6	91,190,066	480	235,715	807,036.5	403,448,802	500								
		田野畑	17,300	57,737.2	27,600,178	478	100,712	316,956.6	157,461,073	497								
		田老	39,281	185,892.5	77,766,774	418	197,247	697,872.4	352,568,968	505								
		宮古	199,863	725,196.0	361,011,713	498	781,377	2,667,568.1	1,354,311,181	508								
		山田	60,174	208,604.4	103,831,186	498	283,166	942,904.0	475,428,469	504								
		船越	45,088	148,125.6	77,035,424	520	285,212	867,200.2	448,722,473	517								
		大槌	60,049	193,112.6	92,942,396	481	194,406	634,462.1	310,405,548	489								
		釜石	130,012	429,277.5	212,455,825	495	518,864	1,678,333.2	852,216,076	508								
		大船渡	90,747	298,758.9	154,102,330	516	739,871	2,348,895.8	1,258,204,450	536								
		計	825,593	2,894,077.6	1,403,548,332	485	4,101,175	13,549,082.7	6,876,663,293	508								
	内記	定置	770,980	2,698,455.9	1,313,790,434	487	3,829,949	12,660,975.1	6,472,923,203	511								
		延縄	23,615	87,616.3	43,411,931	495	49,083	176,558.7	81,642,377	462								
		その他	30,998	108,005.4	46,345,967	429	222,143	711,548.9	322,097,713	453								
		河川捕獲	84,042	294,605.3	—	—	294,007	968,310.6	—	—								
		海産親魚	2,177	7,631.4	—	—	23,123	76,606.6	—	—								
		合計	911,812	3,196,314.3	1,403,548,332	485	4,418,305	14,593,999.9	6,876,663,293	508								
	平均体重		3.51 kg/尾				3.30 kg/尾											

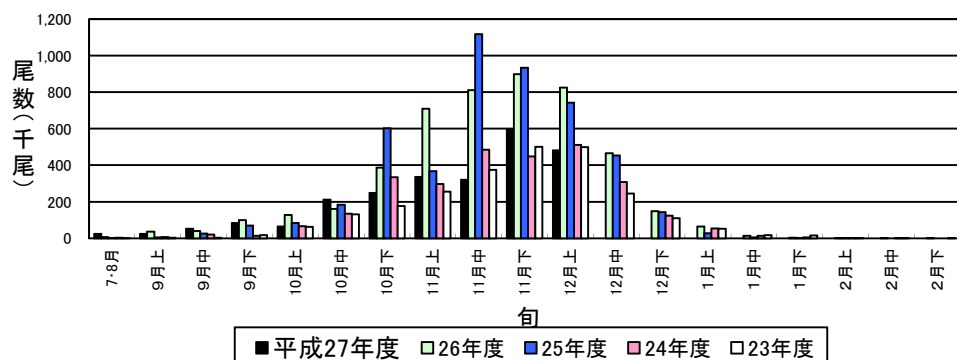
## 平成27年度 秋さけはえなわ漁獲速報

(12月10日現在)

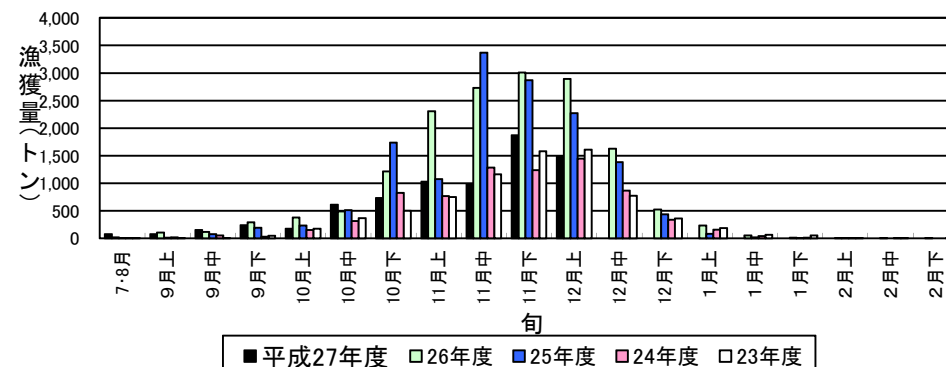
岩手県農林水産部水産振興課

項目		当 旬					累 計					対前年比(累計)			
		隻 数 (隻)	尾 数 (尾)	重 量 (kg)	金 額 (円)	平均単価 (円/kg)	隻 数 (隻)	尾 数 (尾)	重 量 (kg)	金 額 (円)	平均単価 (円/kg)	尾 数 (%)	重 量 (%)	金 額 (%)	平均単価 (%)
本 年 度	魚市場														
	種 市														
	八 木														
	久 慈	29	1,904	5,816.2	2,464,696	424	31	2,092	6,383.3	2,640,308	414	695.0	592.0	649.0	109.6
	野 田														
	普 代	11	2,005	5,935.2	3,158,034	532	21	3,303	9,751.6	5,036,687	516	57.7	48.1	53.6	111.3
	田野畑	14	685	2,031.1	1,026,858	506	30	1,478	4,334.0	2,123,814	490	43.0	34.6	34.1	98.4
	田 老	10	720	2,370.0	1,311,300	553	27	958	3,128.1	1,651,133	528	66.7	56.9	72.2	126.8
	宮 古	125	4,376	13,555.0	8,056,559	594	157	6,020	18,626.5	10,637,429	571	22.7	18.5	22.1	119.1
	山 田	2	11	34.5	16,940	491	4	17	53.4	26,396	494	0.8	0.7	1.1	154.7
	船 越	2	34	106.5	38,772	364	16	66	207.8	80,518	387	0.8	0.8	0.7	88.1
	大 槌														
	釜 石														
	大船渡														
	計	193	9,735	29,848.5	16,073,159	538	286	13,934	42,484.7	22,196,285	522	28.4	24.1	27.2	113.1
平均体重		3.07 kg/尾					3.05 kg/尾					当旬:		82.6	累計: 84.8
前 年 度	魚市場	隻 数 (隻)	尾 数 (尾)	重 量 (kg)	金 額 (円)	平均単価 (円/kg)	隻 数 (隻)	尾 数 (尾)	重 量 (kg)	金 額 (円)	平均単価 (円/kg)				
	種 市														
	八 木														
	久 慈	11	244	862.9	342,335	397	17	301	1,078.3	406,837	377				
	野 田														
	普 代	17	4,642	16,317.9	7,811,923	479	39	5,725	20,265.3	9,404,069	464				
	田野畑	55	2,671	9,829.0	5,028,247	512	105	3,435	12,525.1	6,236,999	498				
	田 老	30	757	3,014.1	1,265,962	420	77	1,436	5,493.6	2,287,179	416				
	宮 古	271	13,361	51,347.0	26,108,051	508	604	26,525	100,469.5	48,157,556	479				
	山 田	16	120	437.8	163,246	373	117	2,075	7,220.2	2,306,513	319				
	船 越	44	1,372	4,116.9	2,077,100	505	355	8,750	26,323.9	11,582,022	440				
	大 槌	15	448	1,690.7	610,402	361	33	836	3,182.8	1,195,303	376				
	釜 石														
	大船渡														
	計	509	23,615	87,616.3	43,407,266	495	1,420	49,083	176,558.7	81,576,478	462				
平均体重		3.71 kg/尾					3.60 kg/尾								

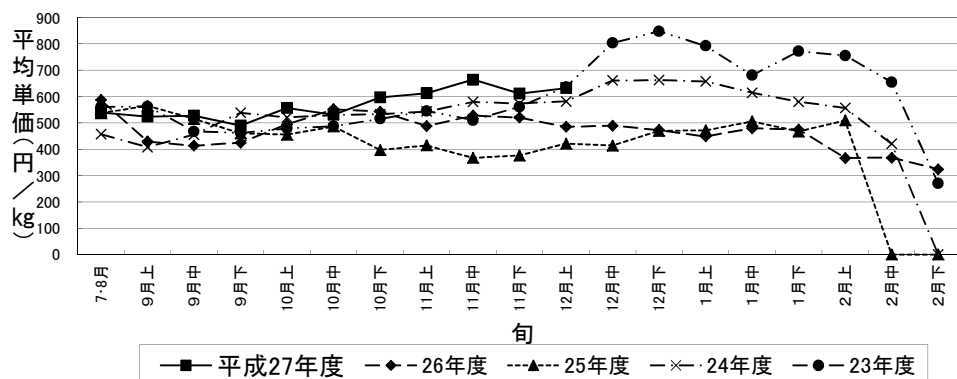
秋さけ旬別漁獲尾数(12月上旬)



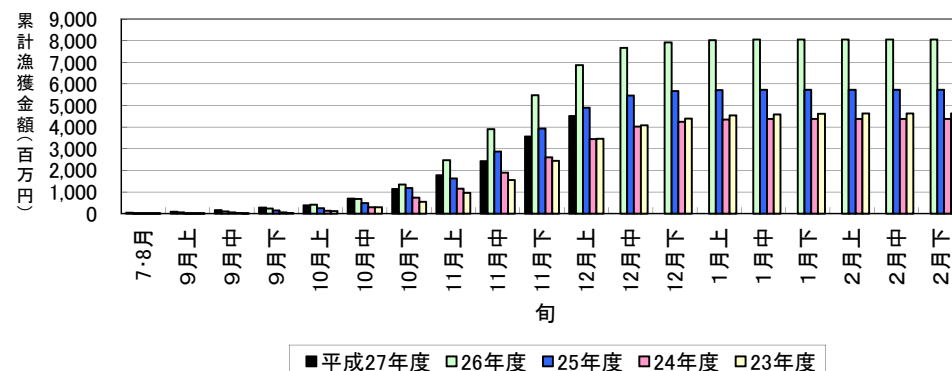
秋さけ旬別漁獲量(12月上旬)



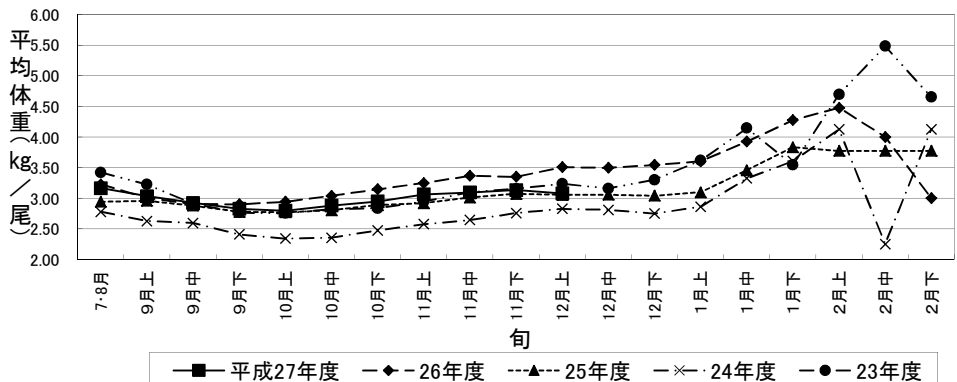
秋さけの平均単価の推移(12月上旬)



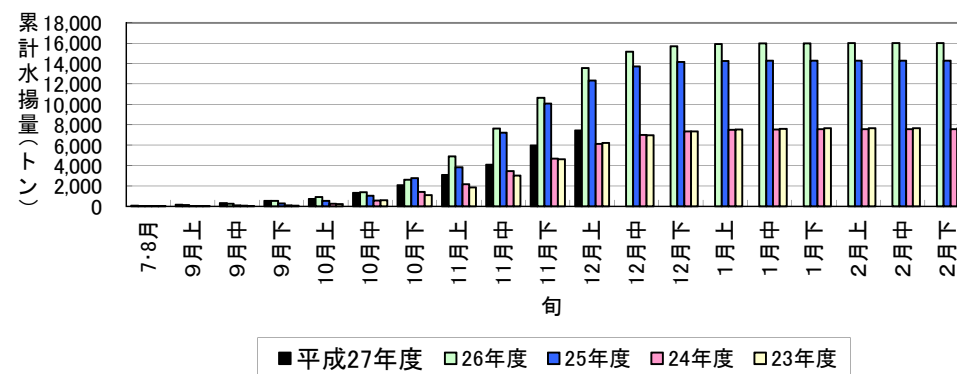
秋さけ累計漁獲金額(12月上旬)



秋さけの平均体重の推移(12月上旬)



秋さけ累計漁獲量(12月上旬)



12月10日現在

表1 本年及び過去5ヵ年の沿岸漁獲量(河川捕獲は含まない)

	当 旬			累 計			最 終 値			当旬における重量 到達率(%)
	重量(kg)	金額(円)	単価(円/kg)	重量(kg)	金額(円)	単価(円/kg)	重量(kg)	金額(円)	単価(円/kg)	
平成27年度	1,482,657	937,213,636	632	7,436,648	4,509,126,298	606	—	—	—	—
26年度	2,894,078	1,403,548,332	485	13,549,083	6,876,663,293	508	15,998,295	8,056,056,901	504	84.7
25年度	2,270,867	955,883,467	421	12,351,647	4,899,483,112	397	14,277,854	5,727,548,415	401	86.5
24年度	1,448,030	842,315,490	582	6,136,841	3,448,849,734	562	7,557,851	4,385,019,972	580	81.2
23年度	1,611,746	1,025,834,808	636	6,213,824	3,466,261,900	558	7,656,594	4,629,524,765	605	81.2
22年度	3,681,322	1,684,217,772	458	14,003,502	5,953,936,079	425	17,125,872	7,548,473,588	441	81.8
22～26年度平均	2,381,209	1,182,359,974	516	10,450,979	4,929,038,824	490	12,523,293	6,069,324,728	506	83.1

※重量到達率:各年度の当該旬までの累計漁獲量／各年度の最終漁獲量×100

表2 各年度対比(平成27年度／各年度の値)

単位:%

	当 旬			累 計		
	重量	金額	単価	重量	金額	単価
26年度	51.2	66.8	130.3	54.9	65.6	119.5
25年度	65.3	98.0	150.2	60.2	92.0	152.9
24年度	102.4	111.3	108.7	121.2	130.7	107.9
23年度	92.0	91.4	99.3	119.7	130.1	108.7
22年度	40.3	55.6	138.2	53.1	75.7	142.6
22～26年度平均	62.3	79.3	122.4	71.2	91.5	123.8

平成27年度

秋さけ捕獲・採卵速報

(12月10日現在)

岩手県農林水産部水産振興課

No. 1

河川名	捕獲数								蓄養へ回した尾数 ♀親魚		蓄養中にへい死した尾数 ♀親魚		♀ 親 魚				その他の 尾数 ♀親魚		採 卵 数				蓄養中の尾数 ♀		
	小 計			累 計			前年同期 (累計) (尾)	対前年比 (%)					小 計		累 計				小計 (千粒)	累計 (千粒)	前年同期 (累計) (千粒)	対前年比 (%)			
	♀ (尾)	♂ (尾)	計 (尾)	♀ (尾)	♂ (尾)	計 (尾)			使用数 (尾)	使用率 (%)	使用数 (尾)	使用率 (%)													
													小計	累計	小計	累計									
沿岸	川尻川						751																		
	有家川	18	10	28	1,918	1,942	3,860	6,603	58.5		597		36	17	94.4	1,711	89.2	3	96	39	3,555	6,744	52.7		
	海産	102	27	129	127	54	181			102	127			80	78	103	81			207	260		23		
	高家川	13	11	24	230	183	413	1,379	29.9	11	207		35	8	61.5	131	57.0	2	18	20	275	1,021	26.9		
	久慈川	5,526	3,452	8,978	9,824	7,936	17,760	21,829	81.4	5,526	9,909		20	5,279	95.5	9,638	98.1			14,101	25,400	29,344	86.6	251	
	海産	410		410	3,050		3,050	940	32.4	410	3,050		20	430	105	3,030	99			1,143	7,870	2,599	303		
	宇部川	88	64	152	283	322	605	460	131.5									88	198						
	安家川	2,613	1,624	4,237	29,045	26,073	55,118	32,550	169.3	96	21,381	3	367	2,457	94.0	23,039	79.3	179	1,885	6,506	58,901	39,875	147.7		
	海産				4,113	29	4,142	8,061	51		4,113	10	48	395		4,038	98			1,022	10,667	20,880	51		
	普代川	154	113	267	251	269	520	884	58.8	98	195	1	3	83	53.9	155	61.8	51	51	220	392	877	44.7		
	海産	589	110	699	4,926	1,739	6,665	4,001	167	589	4,926	61	365	834	142	4,132	84			2,347	11,231	7,401	152	55	
	明戸川	22	10	32	58	46	104	841	12.4	6	39		3	6	27.3	36	62.1	16	18	15	88	825	10.7		
	海産	668	235	903	3,400	1,538	4,938	2,599	190	668	3,400	13	102	565	85	3,083	91			1,524	8,387	4,668	180	61	
	小本川	5,320	3,423	8,743	9,885	7,795	17,680	24,628	71.8	1,755	6,320	278	958	4,384	82.4	8,240	83.4	687	687	12,808	23,497	32,356	72.6		
	摂待川	1,335	991	2,326	2,126	1,733	3,859	3,933	98.1					1,140	85.4	1,709	80.4	195	337	2,789	4,171	4,573	91.2		
	海産									55	55				55		55			119	119				
	田老川	1,051	515	1,566	6,675	5,081	11,756	11,634	101.0		338		10	968	92.1	6,223	93.2	83	467	2,362	16,259	15,564	104.5		
	海産	1,073	521	1,594	3,302	1,731	5,033	2,821	178	1,018	3,247	16	309	549	51	1,937	59			1,479	4,811	3,880	124	552	
	閉伊川	6,242	3,136	9,378	10,474	5,874	16,348	21,827	74.9		113		9	3,771	60.4	7,968	76.1	2,471	2,497	8,972	18,919	16,322	115.9		
	津軽石川	2,738	2,448	5,186	5,370	4,736	10,106	27,789	36.4		2,029		112	2,719	99.3	5,201	96.9	19	57	6,580	12,365	30,766	40.2		
	海産				343		343				343				135		343	100			323	846			
	重茂川	111	74	185	268	339	607	2,949	20.6		35		9	61	55.0	158	59.0	50	95	156	407	4,468	9.1		
	海産	376	152	528	1,606	376	1,982	1,884	105	376	1,606	2	26	276	73	1,412	88			802	3,971	4,538	88	144	
	大沢川	19	12	31	173	127	300	1,404	21.4																
	関口川	67	55	122	425	367	792	2,484	31.9																
	織笠川	894	681	1,575	2,774	2,426	5,200	13,443	38.7	219	1,871		22	865	96.8	2,870	103.5	97	259	2,217	6,875	18,868	36.4		
	海産	2,021	342	2,363	5,941	1,224	7,165	1,011	709	1,541	5,072	16	51	2,267	112	5,393	91	10	27	6,049	13,875	1,982	700	129	
	大槌川	420	273	693	662	574	1,236	2,617	47.2	41	214	2	8	411	97.9	622	94.0	6	13	1,066	1,531	6,281	24.4		
	海産	869	17	886	2,068	450	2,518	1,582	159	843	2,042	18	75	725	83	1,647	80			1,393	3,526	2,046	172	262	
	小鏡川																								
	鵜住居川	503	228	731	1,276	952	2,228	5,653	39.4					503	100.0	1,205	94.4		71	1,296	3,036	8,909	34.1		
	海産	757	35	792	1,208	35	1,243	30	4,143	747	1,195	59	98	567	75	695	58	10	13	1,404	1,671	49	3,410	382	
	甲子川	2,348	1,797	4,145	3,453	2,902	6,355	19,119	33.2					2,191	93.3	3,069	88.9	157	384	5,740	7,816	13,673	57.2		
	海産	77		77	99		99	153	65					72	94	90	91	5	9	132	174	255	68		
	片岸川	1,572	1,133	2,705	11,023	12,108	23,131	27,836	83.1					1,350	85.9	9,320	84.6	222	1,703	3,375	22,865	28,645	79.8		
	熊野川	200	149	349	936	1,032	1,968	3,999	49.2					170	85.0	839	89.6	30	97	425	2,094	5,039	41.6		
	吉浜川	57	41	98	1,748	2,119	3,867	6,255	61.8		19			39	68.4	1,289	73.7	18	459	107	3,389	5,623	60.3		
	海産	192		192	515	27	542			192	515	2	8	95	49	323	63			274	933			176	
	浦浜川	85	28	113	381	256	637	3,061	20.8					11	12.9	24	6.3	74	357	20	48	877	5.5		
	綾里川	166	98	264	543	462	1,005	4,303	23.4					75	45.2	229	42.2	91	314	157	507	2,037	24.9		
	盛川	1,240	993	2,233	5,681	5,959	11,640	14,115	82.5		2,164		29	1,175	94.8	4,984	87.7	65	411	3,040	12,011	14,958	80.3		
	海産	64	66	130	126	118	244			42	104			38	59	92	73	2	2	103	263			28	
	気仙川	2,770	1,796	4,566	16,130	16,102	32,232	31,661	101.8		890		58	2,625	94.8	15,204	94.3	145	901	6,937	37,847	45,311	83.5		
	海産	222	117	339	269	135	404	41	985	222	269	3	3	121	55	121	45			339	339	109	311	135	
小計	河川	35,572	23,155	58,727	121,612	107,715	229,327	294,007	78.0	7,752	46,321	284	1,679	30,308	85.2	103,864	85.4	4,749	11,375	78,948	262,248	332,956	78.8	251	
	海産	7,420	1,622	9,042	31,093	7,456	38,549	23,123	166.7	6,805	30,064	200	1,105	7,204	97.1	26,494	85.2	27	51	18,660	68,943	48,407	142.4	1,947	
	計	42,992	24,777	67,769	152,705	115,171	267,876	317,130	84	14,557	76,385	484	2,784	37,512	87.3	130,358	85.4	4,776	11,426	97,608	331,191	381,363	86.8	2,198	
北上川	18	35	53	2,348	4,465	6,813	7,748	87.9					8	44.4	1,587	67.6			19	3,495	3,734	93.6			
合計	河川	35,590	23,190	58,780	123,960	112,180	236,140	301,755	78.3	7,752	46,321	284	1,679	30,316	85.2	105,451	85.1	4,749	11,375	78,967	265,743	336,690	78.9	251	
	海産	7,420	1,622	9,042	31,093	7,456	38,549	23,123	166.7	6,805	30,064	200	1,105	7,204	97.1	26,494	85.2	27	51	18,660	68,943	48,407	142.4	1,947	
	計	43,010	24,812	67,822	155,053	119,636	274,689	324,878	84.6	14,557	76,385	484	2,784	37,520	87.2	131,945	85.1	4,776	11,426	97,627	334,686	385,097	86.9	2,198	

※親魚の移出入や蓄養親魚を使用した場合は、使用率が100%を上回ることがあります。

平成27年度

秋さけ捕獲・採卵速報

(12月10日現在)

岩手県農林水産部水産振興課

No. 2 (北上川水系内訳)

河川名	捕 獲 数								♀ 親 魚				採 卵 数			
	旬 計			累 計			前年同期 (累計) (尾)	対前 年比 (%)	旬 計		累 計		旬計 (千粒)	累計 (千粒)	前年同期 (累計) (千粒)	対前 年比 (%)
	♀ (尾)	♂ (尾)	計 (尾)	♀ (尾)	♂ (尾)	計 (尾)			使用数 (尾)	使用率 (%)	使用数 (尾)	使用率 (%)				
雫石川				109	555	664	1,056	62.9			72	66.1		144	208	69.2
梁川				186	626	812	959	84.7			121	65.1		294	320	91.9
滝名川				111	180	291	336	86.6			84	75.7		166	171	97.1
葛丸川				97	88	185	241	76.8			71	73.2		144	152	94.7
稗貫川				282	522	804	949	84.7			165	58.5		374	433	86.4
猿ヶ石川				121	245	366	341	107.3			83	68.6		165	183	90.2
豊沢川				327	672	999	997	100.2			274	83.8		597	510	117.1
飯豊川				108	335	443	373	118.8			66	61.1		192	207	92.8
和賀川				123	316	439	461	95.2			78	63.4		181	184	98.4
胆沢川				129	182	311	240	129.6			86	66.7		192	168	114.3
衣川							177								90	
磐井川	18	35	53	244	260	504	519	97.1	8	44.4	195	79.9	19	462	518	89.2
砂鉄川				511	484	995	1,099	90.5			292	57.1		584	590	99.0
計	18	35	53	2,348	4,465	6,813	7,748	87.9	8		1,587	67.6	19	3,495	3,734	93.6