

平成27年度 秋さけ漁獲速報

岩手県農林水産部水産振興課
(11月20日現在)

項 目		累 計				対 前 年 比			
区 分		尾 数 (千尾)	重 量 (トン)	金 額 (百万円)	平均単価 (円/kg)	尾 数 (%)	重 量 (%)	金 額 (%)	平均単価 (%)
沿 岸 漁 獲	定 置	1,267	3,798	2,273	599	57.2	53.2	61.8	116.3
	延 縄	0	0	0	424	1.1	1.1	1.2	114.2
	その他 (磯建 網他)	98	283	153	539	64.6	60.2	70.1	116.5
	小 計	1,366	4,081	2,426	595	57.5	53.4	62.1	116.3
河川捕獲		139	412	—	—	94.1	88.7	—	—
海産親魚		20	60	—	—	130.5	120.3	—	—
合 計		1,524	4,553	2,426	595	60.0	55.8	62.1	116.3
平均体重		2.99 kg／尾				92.9 %			

※漁獲金額、平均体重は、沿岸漁獲から算出しています。

平成27年度 秋さけ漁獲速報

(11月20日現在)

岩手県農林水産部水産振興課

区分	項目	当 旬				累 計				対前年比(累計)							
		尾 数 (尾)	重 量 (kg)	金 額 (円)	平均単価 (円/kg)	尾 数 (尾)	重 量 (kg)	金 額 (円)	平均単価 (円/kg)	尾 数 (%)	重 量 (%)	金 額 (%)	平均単価 (%)				
本年	魚市場																
	種 市								#DIV/0!								
	沿岸	八 木	40,962	127,630.2	75,968,187	595	132,658	394,159.5	226,881,466	576	113.0	104.8	120.4	114.9			
		久 慈	64,532	201,266.6	125,794,340	625	251,195	746,980.3	438,240,350	587	80.8	71.2	82.3	115.6			
		野 田	12,859	41,242.2	22,693,481	550	60,743	186,300.4	104,289,878	560	68.5	63.7	75.4	118.3			
		普 代	40,939	125,228.0	85,936,390	686	122,373	364,174.1	228,783,774	628	81.6	72.8	90.1	123.7			
		田野畑	12,897	38,356.4	25,463,525	664	53,621	156,289.1	93,634,979	599	87.4	83.1	98.4	118.4			
		田 老	14,340	42,280.0	32,027,875	758	66,315	192,552.7	117,212,635	609	59.2	50.8	61.4	120.9			
		宮 古	43,874	143,039.5	101,169,428	707	198,706	620,093.6	373,251,572	602	47.4	45.1	53.6	119.0			
		山 田	12,807	41,452.9	30,431,876	734	74,004	230,122.3	134,762,836	586	47.6	45.9	54.5	118.6			
		船 越	7,219	22,570.9	14,333,373	635	39,089	125,783.9	69,072,937	549	21.9	24.1	26.0	107.9			
		大 槌	4,032	12,113.8	7,752,612	640	21,574	64,767.1	36,356,894	561	27.1	24.8	28.0	112.8			
	釜 石	31,319	92,459.4	63,661,194	689	138,608	404,782.9	241,488,329	597	48.5	44.7	52.7	117.7				
	大船渡	34,422	102,458.2	72,557,035	708	206,629	595,220.8	362,354,914	609	49.5	46.0	51.0	110.9				
	漁獲																
		計	320,202	990,098.1	657,789,316	664	1,365,515	4,081,226.7	2,426,330,564	595	57.5	53.4	62.1	116.3			
		内定	置	305,728	946,615.3	632,379,572	668	1,267,141	3,797,656.8	2,273,465,190	599	57.2	53.2	61.8	116.3		
			延	縄	26	85.6	42,700	499	109	341.5	144,839	424	1.1	1.1	1.2	114.2	
			その他	14,448	43,397.2	25,367,044	585	98,265	283,228.4	152,720,535	539	64.6	60.2	70.1	116.5		
		河川捕獲	29,396	90,895.5	—	—	138,773	412,034.1	—	—	94.1	88.7	—	—			
		海産親魚	8,451	26,131.4	—	—	19,878	59,980.6	—	—	130.5	120.3	—	—			
		合 計	358,049	1,107,125.0	657,789,316	664	1,524,166	4,553,241.4	2,426,330,564	595	60.0	55.8	62.1	116.3			
平均体重		3.09 kg／尾					2.99 kg／尾			体重	当旬: 91.9		累計: 92.9				
									単価	当旬: 125.9		累計: 116.3					
前年	種 市								#DIV/0!	※金額及び平均単価は消費税を含む							
	八 木	14,339	50,658.1	21,894,639	432	117,354	376,141.1	188,444,312	501								
	沿岸	久 慈	86,330	315,418.2	156,325,545	496	310,828	1,049,009.5	532,533,285					508			
		野 田	34,181	119,052.2	58,736,806	493	88,616	292,448.9	138,405,835					473			
		普 代	55,228	200,661.7	100,266,030	500	149,901	499,958.1	253,831,241					508			
		田野畑	15,388	50,092.0	23,856,024	476	61,383	188,107.8	95,148,224					506			
		田 老	41,436	146,869.5	74,068,100	504	112,065	378,851.3	190,811,930					504			
		宮 古	185,783	626,566.5	327,102,236	522	419,281	1,375,998.6	695,766,182					506			
		山 田	54,124	181,583.6	96,436,050	531	155,479	500,987.9	247,406,374					494			
		船 越	55,061	164,630.8	91,691,015	557	178,259	522,228.3	265,882,820					509			
		大 槌	34,498	115,808.5	61,252,689	529	79,560	261,101.1	129,895,850					497			
		釜 石	110,797	365,244.2	197,945,547	542	285,979	904,940.6	458,516,796					507			
	大船渡	123,994	392,828.9	230,738,800	587	417,677	1,293,954.5	710,172,141	549								
	漁獲																
		計	811,159	2,729,414.2	1,440,313,481	528	2,376,382	7,643,727.7	3,906,814,990					511			
		内定	置	778,931	2,620,216.2	1,392,518,962	531	2,214,791	7,141,018.6					3,677,067,830	515		
			延	縄	7,101	24,252.7	9,298,177	383	9,506					31,965.9	11,867,937	371	
			その他	25,127	84,945.3	38,496,342	453	152,085	470,743.2					217,879,223	463		
		河川捕獲	39,548	133,072.4	—	—	147,500	464,520.0	—					—			
		海産親魚	7,572	25,478.5	—	—	15,236	49,853.3	—					—			
		合 計	858,279	2,887,965.1	1,440,313,481	528	2,539,118	8,158,101.1	3,906,814,990	511							
		平均体重	3.36 kg／尾					3.22 kg／尾									

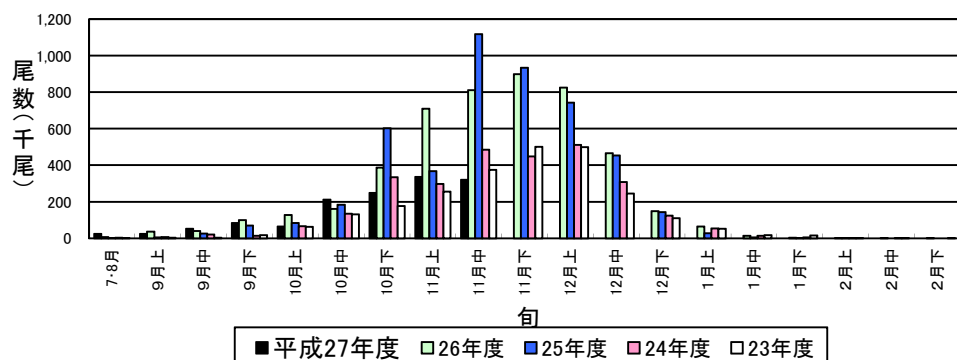
平成27年度 秋さけはえなわ漁獲速報

(11月20日現在)

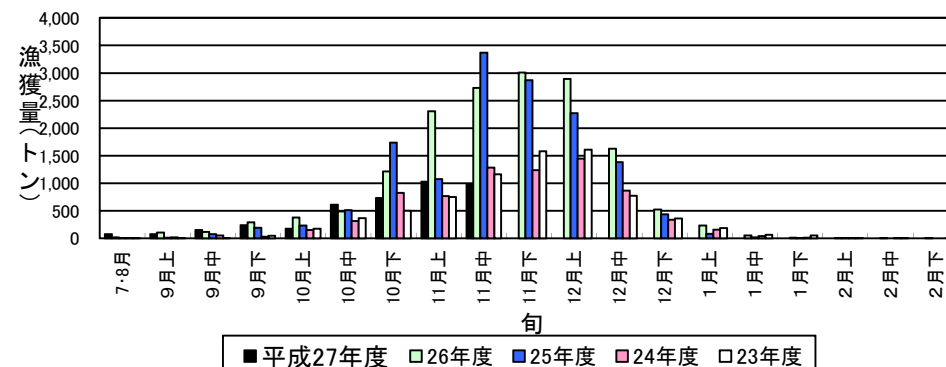
岩手県農林水産部水産振興課

項目		当 旬					累 計					対前年比(累計)			
		隻 数 (隻)	尾 数 (尾)	重 量 (kg)	金 額 (円)	平均単価 (円/kg)	隻 数 (隻)	尾 数 (尾)	重 量 (kg)	金 額 (円)	平均単価 (円/kg)	尾 数 (%)	重 量 (%)	金 額 (%)	平均単価 (%)
本 年 度	魚市場														
	種 市														
	八 木														
	久 慈						1	1	3.7	2,797	756	1.8	1.7	4.3	252.4
	野 田														
	普 代														
	田野畑	1	1	2.6	2,246	864	1	1	2.6	2,246	864	0.3	0.2	0.5	199.9
	田 老	3	11	38.0	19,405	511	13	67	208.7	86,635	415	15.4	13.6	13.8	101.9
	宮 古	2	4	11.5	4,482	390	2	4	11.5	4,482	390	0.1	0.1	0.1	105.5
	山 田						1	4	13.7	6,933	506	0.3	0.3	0.5	157.9
	船 越	14	10	33.5	16,567	495	26	32	101.3	41,746	412	0.9	1.0	1.1	109.6
	大 槌														
	釜 石														
	大船渡														
	計	20	26	85.6	42,700	499	44	109	341.5	144,839	424	1.1	1.1	1.2	114.6
平均体重		3.29 kg/尾					3.13 kg/尾					当旬: 96.4		累計: 93.2	
前 年 度	魚市場	隻 数 (隻)	尾 数 (尾)	重 量 (kg)	金 額 (円)	平均単価 (円/kg)	隻 数 (隻)	尾 数 (尾)	重 量 (kg)	金 額 (円)	平均単価 (円/kg)				
	種 市														
	八 木														
	久 慈	6	57	215.4	64,502	299	6	57	215.4	64,502	299				
	野 田														
	普 代	13	694	2,541.1	1,019,883	401	13	694	2,541.1	1,019,883	401				
	田野畑	23	303	1,068.6	461,758	432	23	303	1,068.6	461,758	432				
	田 老	12	387	1,364.0	566,066	415	25	435	1,537.7	626,567	407				
	宮 古	102	2,768	9,983.5	3,794,210	380	121	3,140	11,350.0	4,194,193	370				
	山 田	31	673	2,365.9	707,495	299	80	1,360	4,622.2	1,481,709	321				
	船 越	91	2,166	6,495.5	2,601,516	401	154	3,430	10,290.2	3,870,138	376				
	大 槌	2	53	218.7	62,532	286	3	87	340.7	106,855	314				
	釜 石														
	大船渡														
	計	280	7,101	24,252.7	9,277,962	383	425	9,506	31,965.9	11,825,605	370				
平均体重		3.42 kg/尾					3.36 kg/尾								

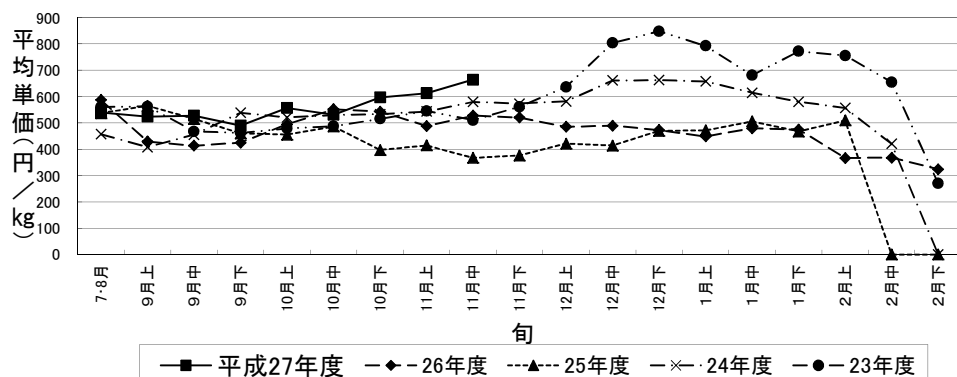
秋さけ旬別漁獲尾数(11月中旬)



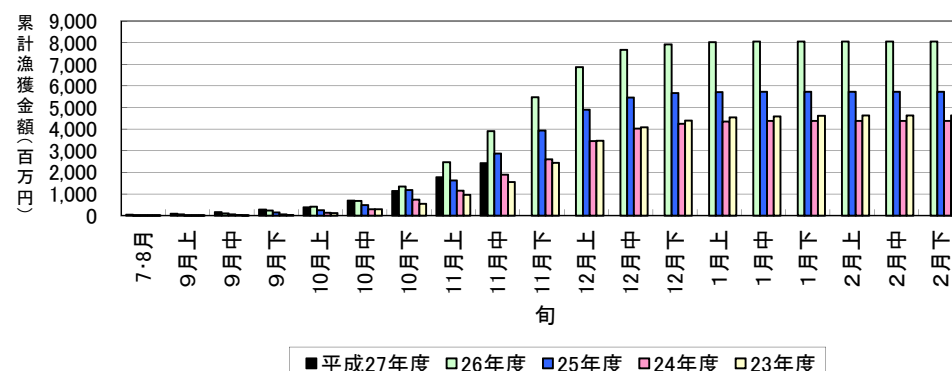
秋さけ旬別漁獲量(11月中旬)



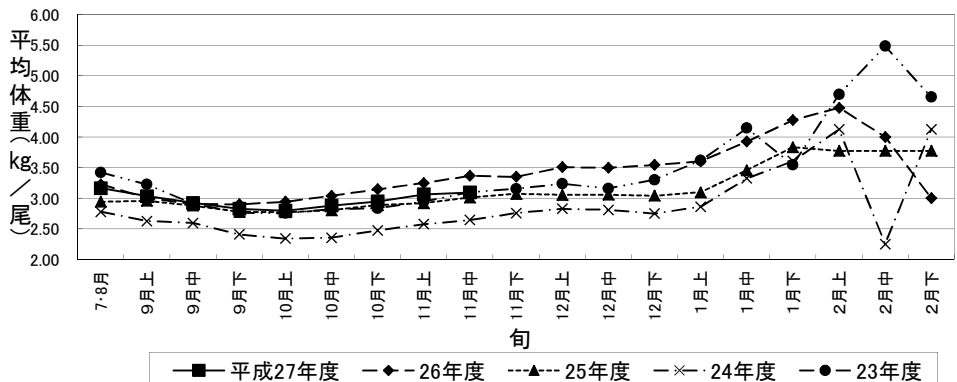
秋さけの平均単価の推移(11月中旬)



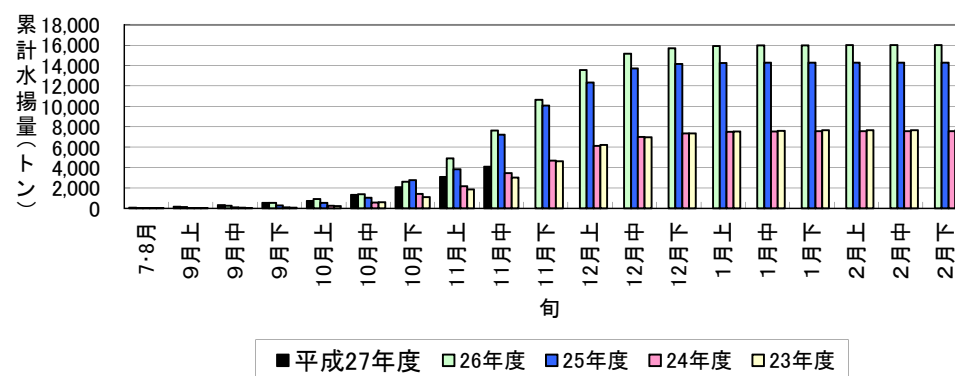
秋さけ累計漁獲金額(11月中旬)



秋さけの平均体重の推移(11月中旬)



秋さけ累計漁獲量(11月中旬)



11月20日現在

表1 本年及び過去5ヵ年の沿岸漁獲量(河川捕獲は含まない)

	当 旬			累 計			最 終 値			当旬における重量 到達率(%)
	重量(kg)	金額(円)	単価(円/kg)	重量(kg)	金額(円)	単価(円/kg)	重量(kg)	金額(円)	単価(円/kg)	
平成27年度	990,098	657,789,316	664	4,081,227	2,426,330,564	595	—	—	—	—
26年度	2,729,414	1,440,313,481	528	7,643,728	3,906,814,990	511	15,998,295	8,056,056,901	504	47.8
25年度	3,367,527	1,236,346,515	367	7,212,728	2,865,431,543	397	14,277,854	5,727,548,415	401	50.5
24年度	1,284,140	744,398,175	580	3,453,706	1,898,993,532	550	7,557,851	4,385,019,972	580	45.7
23年度	1,163,279	592,914,082	510	3,020,087	1,553,256,366	514	7,656,594	4,629,524,765	605	39.4
22年度	2,633,034	1,172,008,512	445	5,904,023	2,504,831,613	424	17,125,872	7,548,473,588	441	34.5
22～26年度平均	2,235,479	1,037,196,153	486	5,446,854	2,545,865,609	479	12,523,293	6,069,324,728	506	43.6

※重量到達率:各年度の当該旬までの累計漁獲量／各年度の最終漁獲量×100

表2 各年度対比(平成27年度／各年度の値)

単位: %

	当 旬			累 計		
	重量	金額	単価	重量	金額	単価
26年度	36.3	45.7	125.9	53.4	62.1	116.3
25年度	29.4	53.2	181.0	56.6	84.7	149.6
24年度	77.1	88.4	114.6	118.2	127.8	108.1
23年度	85.1	110.9	130.3	135.1	156.2	115.6
22年度	37.6	56.1	149.3	69.1	96.9	140.1
22～26年度平均	44.3	63.4	136.7	74.9	95.3	124.0

平成27年度

秋さけ捕獲・採卵速報

(11月20日現在)

岩手県農林水産部水産振興課

No. 1

河川名	捕獲数								蓄養へ回した尾数 ♀親魚		蓄養中にへい死した尾数 ♀親魚		♀ 親 魚				その他の 尾数 ♀親魚		採 卵 数				蓄養中 の尾数 ♀																																																																																																																																																																																																																																																																																																																																																																																																																																																																																																																																																																																																																																																																																																																																																																																																																																																																																																																																																																																																																																																																																																																																																																																																																																																																																																	
	小 計			累 計			前年同期 (累計) (尾)	対前 年比 (%)					小 計		累 計				小計 (千粒)	累計 (千粒)	前年同期 (累計) (千粒)	対前 年比 (%)																																																																																																																																																																																																																																																																																																																																																																																																																																																																																																																																																																																																																																																																																																																																																																																																																																																																																																																																																																																																																																																																																																																																																																																																																																																																																																		
	♀ (尾)	♂ (尾)	計 (尾)	♀ (尾)	♂ (尾)	計 (尾)							使用数 (尾)	使用率 (%)	使用数 (尾)	使用率 (%)																																																																																																																																																																																																																																																																																																																																																																																																																																																																																																																																																																																																																																																																																																																																																																																																																																																																																																																																																																																																																																																																																																																																																																																																																																																																																																								
沿岸	川尻川						751																																																																																																																																																																																																																																																																																																																																																																																																																																																																																																																																																																																																																																																																																																																																																																																																																																																																																																																																																																																																																																																																																																																																																																																																																																																																																																																	

※親魚の移出入や蓄養親魚を使用した場合は、使用率が100%を上回ることがあります。

平成27年度

秋さけ捕獲・採卵速報

(11月20日現在)

岩手県農林水産部水産振興課

No. 2 (北上川水系内訳)

河川名	捕 獲 数								♀ 親 魚				採 卵 数			
	旬 計			累 計			前年同期 (累計) (尾)	対前 年比 (%)	旬 計		累 計		旬計 (千粒)	累計 (千粒)	前年同期 (累計) (千粒)	対前 年比 (%)
	♀ (尾)	♂ (尾)	計 (尾)	♀ (尾)	♂ (尾)	計 (尾)			使用数 (尾)	使用率 (%)	使用数 (尾)	使用率 (%)				
雫石川				109	555	664	1,056	62.9			72	66.1		144	208	69.2
梁川				186	626	812	959	84.7			121	65.1		294	320	91.9
滝名川	1	2	3	111	180	291	336	86.6			84	75.7		166	171	97.1
葛丸川	14	14	28	97	88	185	241	76.8	10	71.4	71	73.2	20	144	152	94.7
稗貫川	30	61	91	282	522	804	949	84.7	14	46.7	165	58.5	29	374	433	86.4
猿ヶ石川				121	245	366	341	107.3			83	68.6		165	183	90.2
豊沢川				327	672	999	997	100.2			274	83.8		597	510	117.1
飯豊川				108	335	443	373	118.8			66	61.1		192	207	92.8
和賀川				123	316	439	461	95.2			78	63.4		181	184	98.4
胆沢川				129	182	311	240	129.6			86	66.7		192	168	114.3
衣川							177								90	
磐井川	24	28	52	197	172	369	390	94.6	15	62.5	173	87.8	36	410	390	105.1
砂鉄川	125	115	240	488	472	960	977	98.3	45	36.0	280	57.4	90	560	534	104.9
計	194	220	414	2,278	4,365	6,643	7,497	88.6	84		1,553		175	3,419	3,550	96.3