

平成27年度 秋さけ漁獲速報

岩手県農林水産部水産振興課
(10月20日現在)

項 目		累 計				対 前 年 比			
区 分		尾 数 (千尾)	重 量 (トン)	金 額 (百万円)	平均単価 (円/kg)	尾 数 (%)	重 量 (%)	金 額 (%)	平均単価 (%)
沿 岸 漁 獲	定 置	405	1,172	618	528	102.7	99.7	106.5	106.7
	延 縄	0	0	0	506	4.1	4.6	6.3	137.5
	その他 (磯建 網他)	55	155	81	520	72.5	70.1	78.3	111.8
	小 計	460	1,327	699	527	97.8	95.0	102.2	107.6
河川捕獲		68	197	—	—	116.9	114.6	—	—
海産親魚		3	10	—	—	292.1	278.7	—	—
合 計		531	1,533	699	527	100.4	97.6	102.2	107.6
平均体重		2.89 kg／尾				97.1 %			

※漁獲金額、平均体重は、沿岸漁獲から算出しています。

岩手県農林水産部水産振興課

※金額及び平均単価は消費税を含む

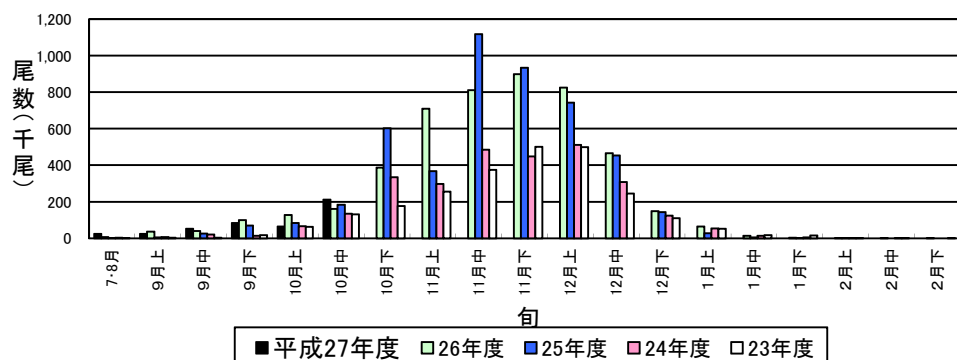
平成27年度 秋さけはえなわ漁獲速報

(10月20日現在)

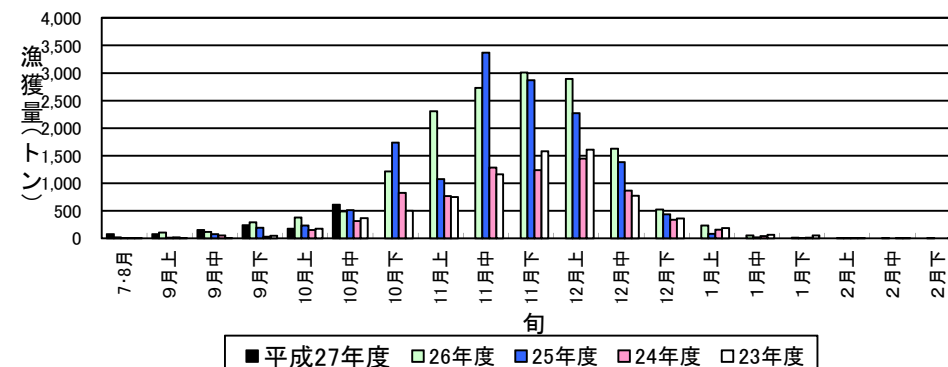
岩手県農林水産部水産振興課

項目		当 旬				累 計					対前年比（累計）					
		隻 数 （隻）	尾 数 （尾）	重 量 （kg）	金 額 （円）	平均単価 （円/kg）	隻 数 （隻）	尾 数 （尾）	重 量 （kg）	金 額 （円）	平均単価 （円/kg）	尾 数 （％）	重 量 （％）	金 額 （％）	平均単価 （％）	
本 年 度	種 市															
	八 木															
	久 慈															
	野 田															
	普 代															
	田野畑															
	田 老															
	宮 古															
	山 田	1	4	13.7	6,933	506	1	4	13.7	6,933	506	13.8	14.7	18.4	125.4	
	船 越															
	大 槌															
	釜 石															
大船渡																
計	1	4	13.7	6,933	506	1	4	13.7	6,933	506	4.1	4.6	6.4	138.8		
平均体重		3.43 kg／尾				3.43 kg／尾					当旬:		112.1	累計:		112.1
魚市場		隻 数 （隻）	尾 数 （尾）	重 量 （kg）	金 額 （円）	平均単価 （円/kg）	隻 数 （隻）	尾 数 （尾）	重 量 （kg）	金 額 （円）	平均単価 （円/kg）					
前 年 度	種 市															
	八 木															
	久 慈															
	野 田															
	普 代															
	田野畑															
	田 老															
	宮 古	1	35	109.0	35,953	330	1	35	109.0	35,953	330					
	山 田	4	29	93.2	37,623	404	4	29	93.2	37,623	404					
	船 越	4	34	97.2	35,564	366	4	34	97.2	35,564	366					
	大 槌															
	釜 石															
大船渡																
計	9	98	299.4	109,140	365	9	98	299.4	109,140	365						
平均体重		3.06 kg／尾				3.06 kg／尾										

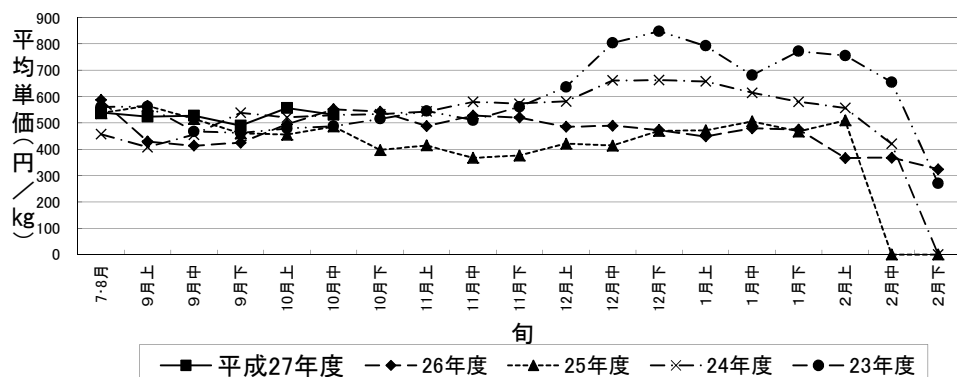
秋さけ旬別漁獲尾数(10月中旬)



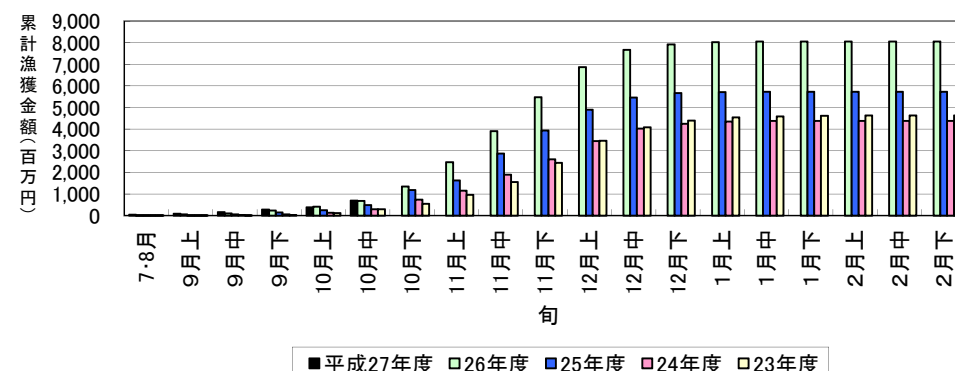
秋さけ旬別漁獲量(10月中旬)



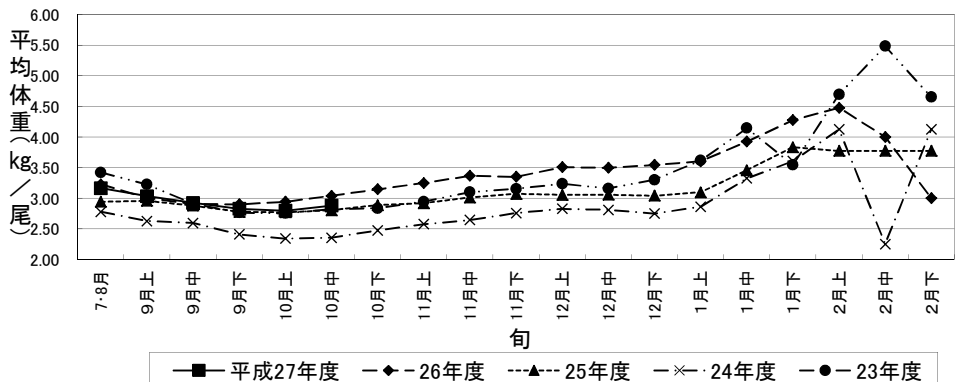
秋さけの平均単価の推移(10月中旬)



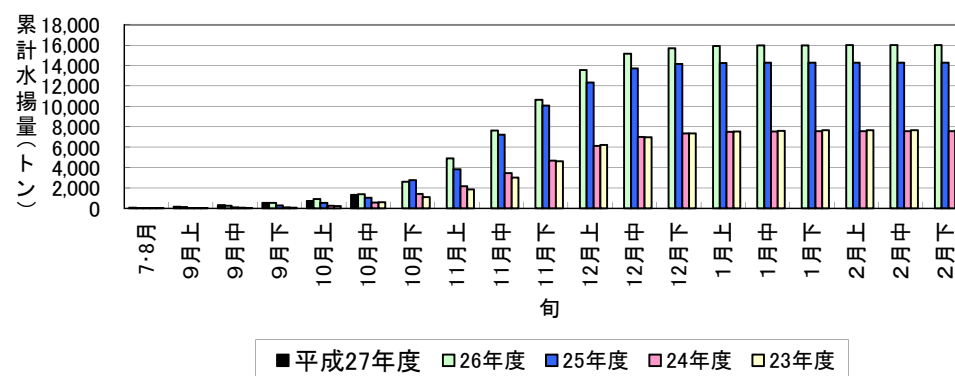
秋さけ累計漁獲金額(10月中旬)



秋さけの平均体重の推移(10月中旬)



秋さけ累計漁獲量(10月中旬)



10月20日現在

表1 本年及び過去5ヵ年の沿岸漁獲量(河川捕獲は含まない)

	当 旬			累 計			最 終 値			当旬における重量 到達率(%)
	重量(kg)	金額(円)	単価(円/kg)	重量(kg)	金額(円)	単価(円/kg)	重量(kg)	金額(円)	単価(円/kg)	
平成27年度	608,345	323,070,142	531	1,326,595	698,804,145	527	—	—	—	—
26年度	489,508	270,136,496	552	1,396,088	683,660,573	490	15,998,295	8,056,056,901	504	8.7
25年度	512,383	249,215,285	486	1,032,274	493,451,601	478	14,277,854	5,727,548,415	401	7.2
24年度	314,890	166,758,765	530	577,721	298,334,236	516	7,557,851	4,385,019,972	580	7.6
23年度	368,977	179,868,300	487	605,500	293,165,662	484	7,656,594	4,629,524,765	605	7.9
22年度	415,650	156,149,343	376	882,419	319,757,435	362	17,125,872	7,548,473,588	441	5.2
22～26年度平均	420,282	204,425,638	486	898,800	417,673,901	466	12,523,293	6,069,324,728	506	7.3

※重量到達率:各年度の当該旬までの累計漁獲量／各年度の最終漁獲量×100

表2 各年度対比(平成27年度／各年度の値)

単位:%

	当 旬			累 計		
	重量	金額	単価	重量	金額	単価
26年度	124.3	119.6	96.2	95.0	102.2	107.6
25年度	118.7	129.6	109.2	128.5	141.6	110.2
24年度	193.2	193.7	100.3	229.6	234.2	102.0
23年度	164.9	179.6	108.9	219.1	238.4	108.8
22年度	146.4	206.9	141.4	150.3	218.5	145.4
22～26年度平均	144.7	158.0	109.2	147.6	167.3	113.0

平成27年度

秋さけ捕獲・採卵速報

(10月20日現在)

岩手県農林水産部水産振興課

No. 1

河川名	捕獲数								蓄養へ回した尾数 ♀親魚		蓄養中にへい死した尾数 ♀親魚		♀親魚				その他の尾数 ♀親魚		採卵数				蓄養中の尾数 ♀		
	小計			累計			前年同期 (累計) (尾)	対前年比 (%)					小計		累計				小計 (千粒)	累計 (千粒)	前年同期 (累計) (千粒)	対前年比 (%)			
	♀ (尾)	♂ (尾)	計 (尾)	♀ (尾)	♂ (尾)	計 (尾)							使用数 (尾)	使用率 (%)	使用数 (尾)	使用率 (%)									
沿岸	川尻川						751																		
	有家川	230	257	487	1,455	1,579	3,034	4,177	72.6	53	562	4	35	333	144.8	1,261	86.7	12	76	686	2,600	4,207	61.8	9	
	高家川	14	27	41	132	106	238	860	27.7	14	120	4	33	20	142.9	49	37.1		12	40	96	622	15.4		
	久慈川	170	115	285	498	442	940	1,372	68.5	220	548	9	15	231	135.9	485	97.4			525	1,106	2,175	50.9	48	
	海産	63		63	63		63			63	63													63	
	宇部川	70	99	169	79	115	194	15	1293.3									20	29						
	安家川	2,533	2,258	4,791	21,371	20,400	41,771	15,344	272.2	2,378	19,785	42	326	3,083	121.7	14,456	67.6	155	1,586	7,768	36,580	13,764	265.8	1,404	
	普代川	46	87	133	49	93	142	149	95.3	46	49	2	2	20	43.5	22	44.9			49	54	106	50.9	21	
	海産	664	190	854	997	336	1,333	30	4,443	664	997	12	18	129	19	193	19			334	505			767	
	明戸川	7	12	19	30	30	60	294	20.4	7	30	1	1	7	100.0	28	93.3			16	69	250	27.6		
	海産	487	135	622	1,188	510	1,698	510	333	487	1,188	3	6	473	97	666	56			1,216	1,741	180	967	492	
	小本川	692	541	1,233	1,958	1,707	3,665	6,830	53.7	692	1,958	133	337	710	102.6	1,509	77.1			1,907	3,934	6,193	63.5	112	
	摂待川	36	27	63	54	38	92	674	13.6					27	75.0	27	50.0	9	9	66	66				
	田老川	362	375	737	528	562	1,090	2,123	51.3	154	338	9	10	407	112.4	467	88.4	14	14	1,112	1,282	2,804	45.7		
	海産	78	60	138	78	60	138			78	78														78
	閉伊川	51	30	81	102	62	164	853	19.2	40	65	3	4	30	58.8	49	48.0		26	75	123	1,232	10.0	23	
	津軽石川	347	300	647	1,850	1,641	3,491	10,048	34.7	347	1,821	39	54	592	170.6	1,229	66.4			1,373	2,853	7,017	40.7	567	
	重茂川	5	12	17	8	21	29	109	26.6	2	5	3	3	3	60.0	3	37.5			8	8	894	0.9	2	
	大沢川	21	10	31	92	86	178	1,062	16.8																
	関口川	43	33	76	153	126	279	1,282	21.8																
	織笠川	187	154	341	566	611	1,177	2,507	46.9	245	798	4	13	227	121.4	602	106.4	6	13	523	1,401	4,486	31.2	88	
	大槌川	4	14	18	29	77	106	163	65.0	3	21	1	1	3	75.0	17	58.6		1	6	32	129	24.8		
	海産	97	102	199	153	147	300			97	153	3	4	35	36	46	30			78	102				101
	鵜住居川	17	19	36	17	19	36							16	94.1	16	94.1	1	1	37	37				
	甲子川																								
	片岸川	172	174	346	226	273	499	1,247	40.0					164	95.3	194	85.8	8	32	383	458	1,110	41.3		
	熊野川	55	76	131	66	102	168	242	69.4					45	81.8	45	68.2	10	21	113	113	290	39.0		
	吉浜川	173	243	416	209	343	552	1,162	47.5					164	94.8	192	91.9	9	17	403	472	1,077	43.8		
	浦浜川																								
	綾里川	30	27	57	30	27	57	11	518.2									30	30						
	盛川	883	1,020	1,903	1,546	1,918	3,464	4,030	86.0	631	1,195	15	16	795	90.0	1,141	73.8	17	116	1,770	2,543	3,106	81.9	175	
	気仙川	759	933	1,692	1,519	1,723	3,242	2,866	113.1	130	890	35	44	914	120.4	1,275	83.9	94	94	2,242	3,169	2,803	113.1	180	
小計	河川	6,907	6,843	13,750	32,567	32,101	64,668	58,171	111.2	4,962	28,185	304	894	7,791	112.8	23,067	70.8	385	2,077	19,102	56,996	52,265	109.1	2,629	
	海産	1,389	487	1,876	2,479	1,053	3,532	1,180	299.3	1,389	2,479	18	28	637	45.9	905	36.5			1,628	2,348	990	237.2	1,501	
	計	8,296	7,330	15,626	35,046	33,154	68,200	59,351	115	6,351	30,664	322	922	8,428	101.6	23,972	68.4	385	2,077	20,730	59,344	53,255	111.4	4,130	
北上川		734	1,669	2,403	1,001	2,315	3,316	4,204	78.9					520	70.8	726	72.5			1,155	1,615	1,688	95.7		
合計	河川	7,641	8,512	16,153	33,568	34,416	67,984	62,375	109.0	4,962	28,185	304	894	8,311	108.8	23,793	70.9	385	2,077	20,257	58,611	53,953	108.6	2,629	
	海産	1,389	487	1,876	2,479	1,053	3,532	1,180	299.3	1,389	2,479	18	28	637	45.9	905	36.5			1,628	2,348	990	237.2	1,501	
	計	9,030	8,999	18,029	36,047	35,469	71,516	63,555	112.5	6,351	30,664	322	922	8,948	99.1	24,698	68.5	385	2,077	21,885	60,959	54,943	110.9	4,130	

※親魚の移出入や蓄養親魚を使用した場合は、使用率が100%を上回ることがあります。

平成27年度

秋さけ捕獲・採卵速報

(10月20日現在)

岩手県農林水産部水産振興課

No. 2 (北上川水系内訳)

河川名	捕 獲 数								♀ 親 魚				採 卵 数			
	旬 計			累 計			前年同期 (累計) (尾)	対前 年比 (%)	旬 計		累 計		旬計 (千粒)	累計 (千粒)	前年同期 (累計) (千粒)	対前 年比 (%)
	♀ (尾)	♂ (尾)	計 (尾)	♀ (尾)	♂ (尾)	計 (尾)			使用数 (尾)	使用率 (%)	使用数 (尾)	使用率 (%)				
雫石川	76	345	421	93	442	535	945	56.6	53	69.7	62	66.7	106	124	182	68.1
梁川	72	251	323	137	471	608	903	67.3	47	65.3	90	65.7	113	221	309	71.5
滝名川	53	73	126	71	124	195	223	87.4	40	75.5	53	74.6	79	105	112	93.8
葛丸川	18	19	37	21	23	44	43	102.3	11	61.1	13	61.9	22	26	24	108.3
稗貫川	90	146	236	103	194	297	520	57.1	46	51.1	56	54.4	95	115	227	50.7
猿ヶ石川	55	125	180	97	191	288	315	91.4	40	72.7	66	68.0	84	135	160	84.4
豊沢川	155	337	492	213	455	668	730	91.5	122	78.7	176	82.6	250	370	395	93.7
飯豊川	48	155	203	48	155	203	40	507.5	32	66.7	32	66.7	90	90	36	250.0
和賀川	47	104	151	47	104	151	188	80.3	38	80.9	38	80.9	102	102	99	103.0
胆沢川	35	51	86	35	51	86	57	150.9	26	74.3	26	74.3	59	59	18	327.8
衣川							81								50	
磐井川	73	50	123	124	92	216	119	181.5	65	89.0	114	91.9	155	268	76	352.6
砂鉄川	12	13	25	12	13	25	40	62.5								
計	734	1,669	2,403	1,001	2,315	3,316	4,204	78.9	520	70.8	726	72.5	1,155	1,615	1,688	95.7