

令和元年度 秋さけ漁獲速報

岩手県農林水産部水産振興課
(1月31日現在)

項目 区分		累 計				対 前 年 比			
		尾 数 (千尾)	重 量 (トン)	金 額 (百万円)	平均単価 (円/kg)	尾 数 (%)	重 量 (%)	金 額 (%)	平均単価 (%)
沿 岸 漁 獲	定 置	554	1,658	1,376	830	20.1	20.4	26.9	131.4
	延 縄	0	0	0	759	0.4	0.4	0.6	153.0
	その他 (磯建 網他)	58	165	119	718	22.5	23.7	26.3	111.1
	小 計	612	1,824	1,495	820	20.2	20.5	26.6	129.9
河川捕獲		113	343	—	—	26.1	27.2	—	—
海産親魚		39	117	—	—	98.8	104.4	—	—
合 計		764	2,284	1,495	820	21.8	22.3	26.6	129.9
平均体重		2.98 kg／尾				101.7 %			

※漁獲金額、平均体重は、沿岸漁獲から算出しています。

※合計の対前年比は、河川捕獲尾数、重量(海産親魚を含む)を含めて算出しています。

令和元年度 秋さけ漁獲速報

(1月31日現在)

岩手県農林水産部水産振興課

区分	項目		当 旬				累 計				対前年比(累計)			
	魚市場	種 市	尾 数	重 量	金 額	平均単価	尾 数	重 量	金 額	平均単価	尾 数	重 量	金 額	平均単価
			(尾)	(kg)	(円)	(円/kg)	(尾)	(kg)	(円)	(円/kg)	(%)	(%)	(%)	(%)
本 年 度	沿 岸 漁 獲	種 市												
		八 木					92,355	274,911.2	195,303,677	710	48.6	51.8	60.2	116.2
		久 慈					167,830	499,308.0	397,613,878	796	32.1	33.5	42.2	126.1
		野 田					28,928	88,677.4	59,039,438	666	15.2	16.2	17.4	107.6
		普 代	86	337.9	290,400	859	53,492	157,977.1	126,220,479	799	13.1	13.2	17.6	132.6
		田野畑	3	11.7	6,145	525	22,530	72,429.7	52,127,331	720	15.1	16.7	18.5	110.9
		田 老	7	30.3	20,570	679	27,265	80,564.8	66,599,907	827	11.3	11.4	15.8	138.6
		宮 古	412	1,649.5	1,464,113	888	119,789	376,284.5	359,915,809	956	17.6	17.4	26.3	150.7
		山 田	91	370.4	271,022	732	31,345	90,680.4	92,847,100	1,024	14.9	15.4	22.8	147.9
		船 越	28	105.5	71,732	680	13,568	39,115.6	32,177,404	823	16.5	16.5	20.8	125.9
		大 槌	8	28.6	14,275	499	3,798	10,695.7	8,214,849	768	5.4	5.4	6.6	122.5
		釜 石	2	8.4	4,941	588	19,510	53,230.6	43,948,197	826	13.6	12.5	15.9	127.7
		大船渡	5	19.8	6,691	338	31,447	79,817.5	61,337,484	768	21.7	21.3	24.3	114.4
		計	642	2,562.1	2,149,889	839	611,857	1,823,692.5	1,495,345,553	820	20.2	20.5	26.6	129.9
	内 定 置 延 縄 訳 その他	延 縄	642	2,562.1	2,149,889	839	553,826	1,658,076.4	1,376,456,941	830	20.1	20.4	26.9	131.4
		訳 その他					117	360.3	273,630	759	0.4	0.4	0.6	153.0
		訳 その他					57,914	165,255.8	118,614,982	718	22.5	23.7	26.3	111.1
	河川捕獲		1,033	4,122.5	—	—	113,227	343,405.3	—	—	26.1	27.2	—	—
	海産親魚				—	—	39,029	117,376.8	—	—	98.8	104.4	—	—
	合 計		1,675	6,684.6	2,149,889	839	764,113	2,284,474.6	1,495,345,553	820	21.8	22.3	26.6	129.9
	平均体重		3.99 kg/尾				2.98 kg/尾				体重	当旬: 104.2	累計: 101.7	
											単価	当旬: 175.3	累計: 129.9	
前 年 度	沿 岸 漁 獲	種 市												
		八 木					190,058	530,754.6	324,523,342	611				
		久 慈	171	646.0	329,408	510	523,293	1,492,546.3	942,582,381	632				
		野 田					190,132	547,235.7	338,715,975	619				
		普 代	81	313.6	253,528	808	409,480	1,193,471.5	719,031,301	602				
		田野畑					149,255	433,575.7	281,459,284	649				
		田 老					241,994	708,859.6	422,688,998	596				
		宮 古	908	3,582.0	1,669,616	466	679,323	2,160,063.7	1,371,023,953	635				
		山 田	127	468.9	188,428	402	209,690	588,550.0	407,358,656	692				
		船 越	54	150.5	60,923	405	82,064	236,881.5	154,762,183	653				
		大 槌	23	81.6	16,227	199	70,795	197,936.4	124,091,942	627				
		釜 石	13	42.4	9,535	225	143,728	427,080.9	276,199,937	647				
		大船渡	12	37.1	19,408	523	144,771	375,286.9	252,048,794	672				
		計	1,389	5,322.1	2,547,073	479	3,034,583	8,892,242.8	5,614,486,746	631				
	内 定 置 延 縄 訳 その他	延 縄	1,389	5,322.1	2,547,073	479	2,748,825	8,109,385.3	5,121,427,042	632				
		訳 その他					28,059	84,964.9	42,184,454	496				
		訳 その他					257,699	697,892.6	450,875,250	646				
	河川捕獲		1,726	6,613.4	—	—	433,030	1,261,318.8	—	—				
	海産親魚				—	—	39,488	112,429.6	—	—				
	合 計		3,115	11,935.5	2,547,073	479	3,507,101	10,265,991.2	5,614,486,746	631				
	平均体重		3.83 kg/尾				2.93 kg/尾							

※金額及び平均単価は消費税を含む
※累計値は当課集計であり、市場報告と異なる場合があります。

注) 漁獲がぐくわずかとなってきたため、次回速報としてお届けするのは今期最終となる2/28現在のものとさせていただきます。

なお、集計は2/10及び2/20現在でも行いますので、結果を御入用の場合は担当までお問い合わせ願います。(担当: 松川 TEL 019-629-5818)

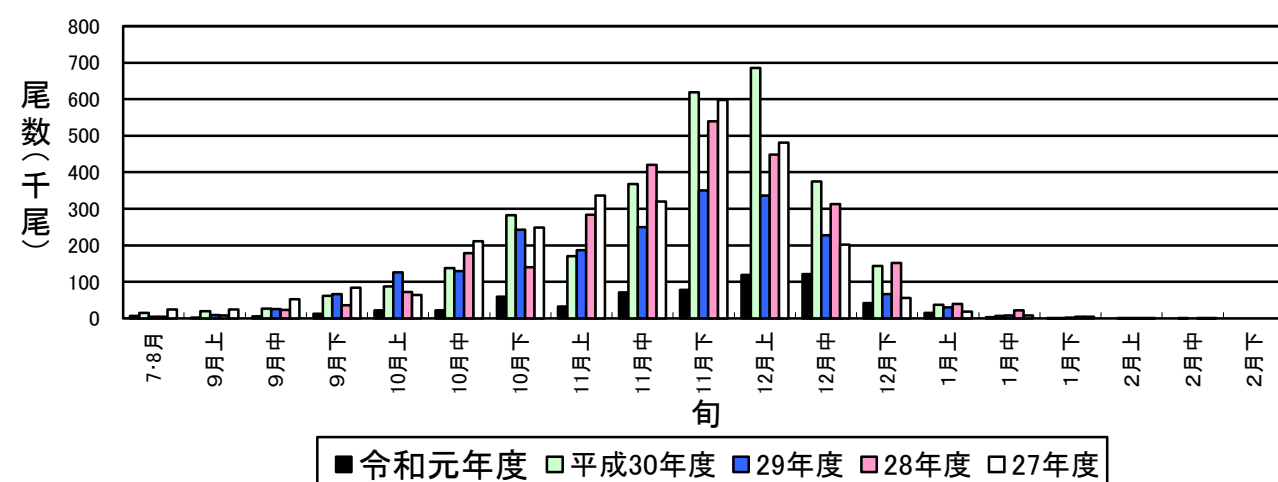
令和元年度 秋さけはえなわ漁獲速報

(1月31日現在)

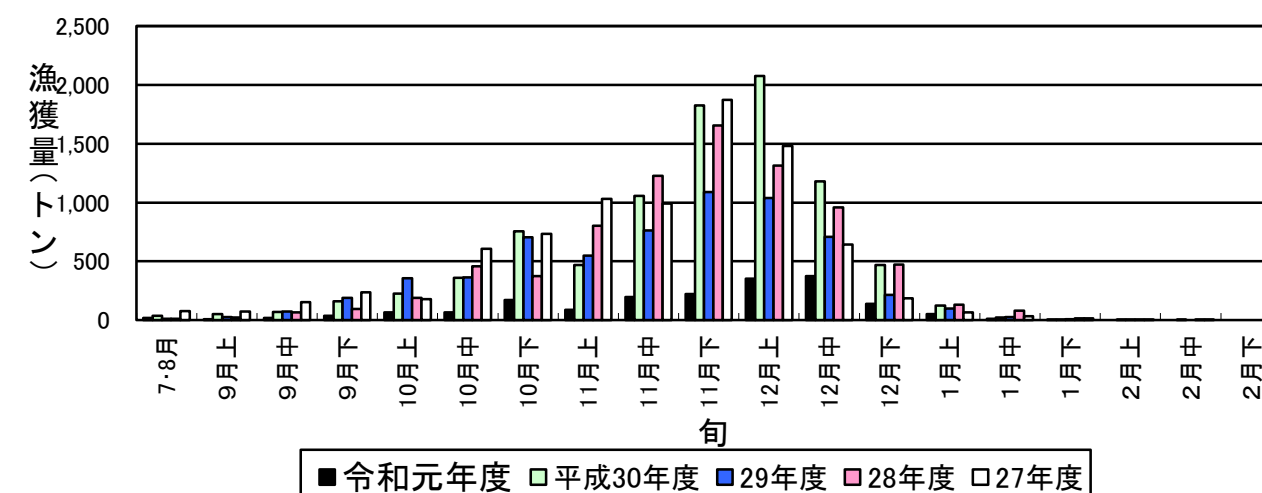
岩手県農林水産部水産振興課

項目		当 旬				累 計					対前年比（累計）				
		隻 数 （隻）	尾 数 （尾）	重 量 （kg）	金 額 （円）	平均単価 （円/kg）	隻 数 （隻）	尾 数 （尾）	重 量 （kg）	金 額 （円）	平均単価 （円/kg）	尾 数 （％）	重 量 （％）	金 額 （％）	平均単価 （％）
本 年 度	種 市														
	八 木														
	久 慈					2	2	5	905	201	0.0	0.0	0.0	56.7	
	野 田														
	普 代					2	2	4	389	108	0.0	0.0	0.0	21.7	
	田野畑					2	6	25	7,952	325	0.5	0.6	0.4	61.6	
	田 老					2	2	8	8,025	1,070	0.2	0.2	0.5	238.9	
	宮 古					32	104	318	252,568	795	0.8	0.8	1.1	143.7	
	山 田					1	1	3	3,791	1,404	0.1	0.1	0.3	341.9	
	船 越														
	大 槌														
	釜 石														
	大船渡														
	計						41	117	360	273,630	759	0.4	0.4	0.6	153.0
平均体重		kg／尾				3.08 kg／尾					当旬:		累計:		101.7
魚市場		隻 数 （隻）	尾 数 （尾）	重 量 （kg）	金 額 （円）	平均単価 （円/kg）	隻 数 （隻）	尾 数 （尾）	重 量 （kg）	金 額 （円）	平均単価 （円/kg）				
前 年 度	種 市														
	八 木						4	45	133	50,968	383				
	久 慈						67	4,753	14,197	5,035,466	355				
	野 田														
	普 代						56	6,512	19,517	9,697,031	497				
	田野畑						26	1,303	3,867	2,035,838	527				
	田 老						34	1,261	3,815	1,708,354	448				
	宮 古						393	13,193	40,740	22,550,481	554				
	山 田						67	974	2,649	1,088,008	411				
	船 越						15	18	47	18,308	387				
	大 槌														
	釜 石														
	大船渡														
計						662	28,059	84,965	42,184,454	496					
平均体重		kg／尾				3.03 kg／尾									

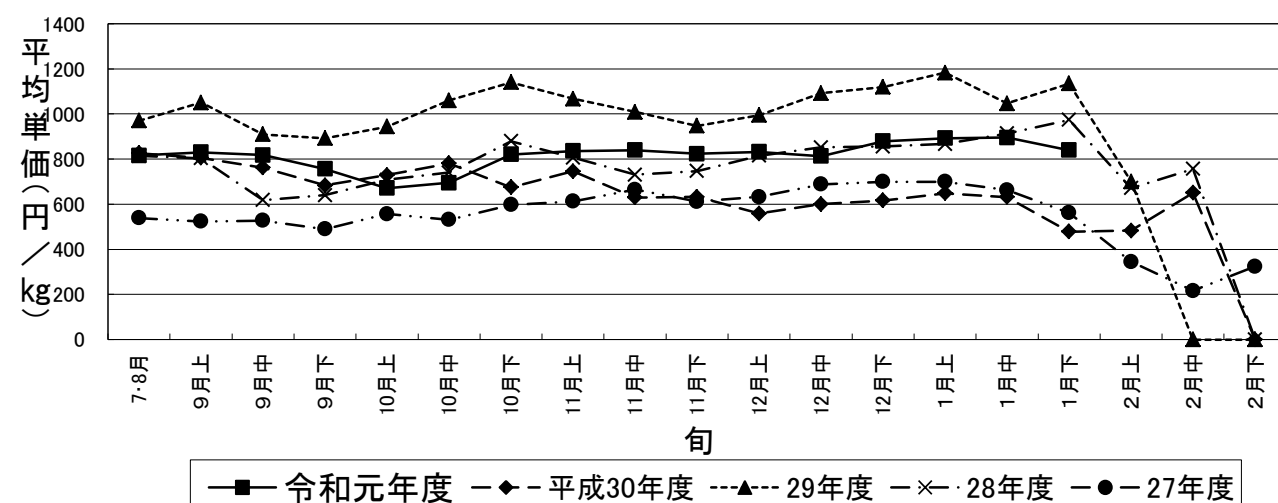
秋さけ旬別漁獲尾数(1月下旬)



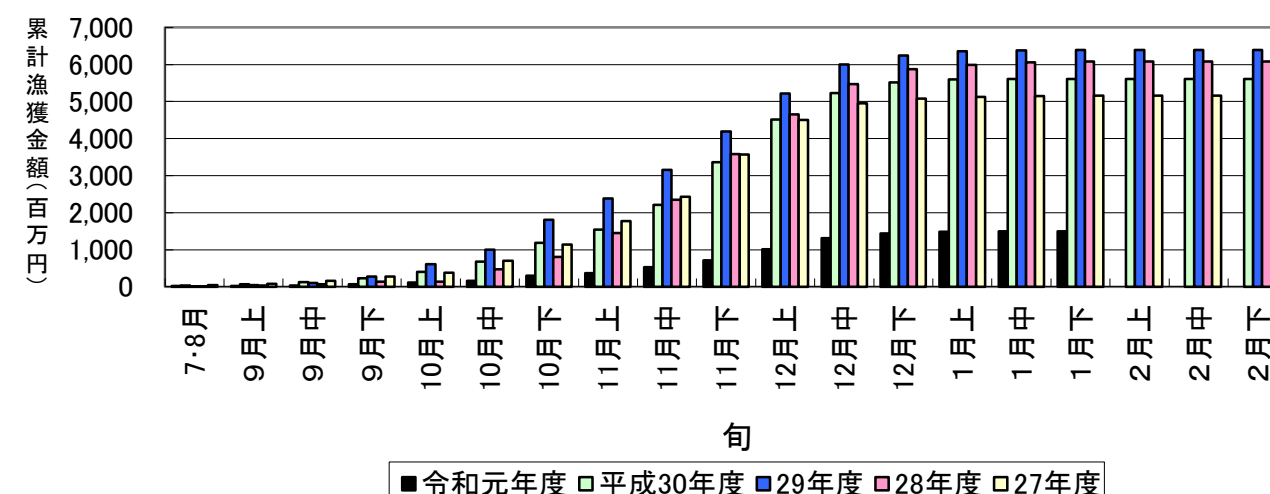
秋さけ旬別漁獲量(1月下旬)



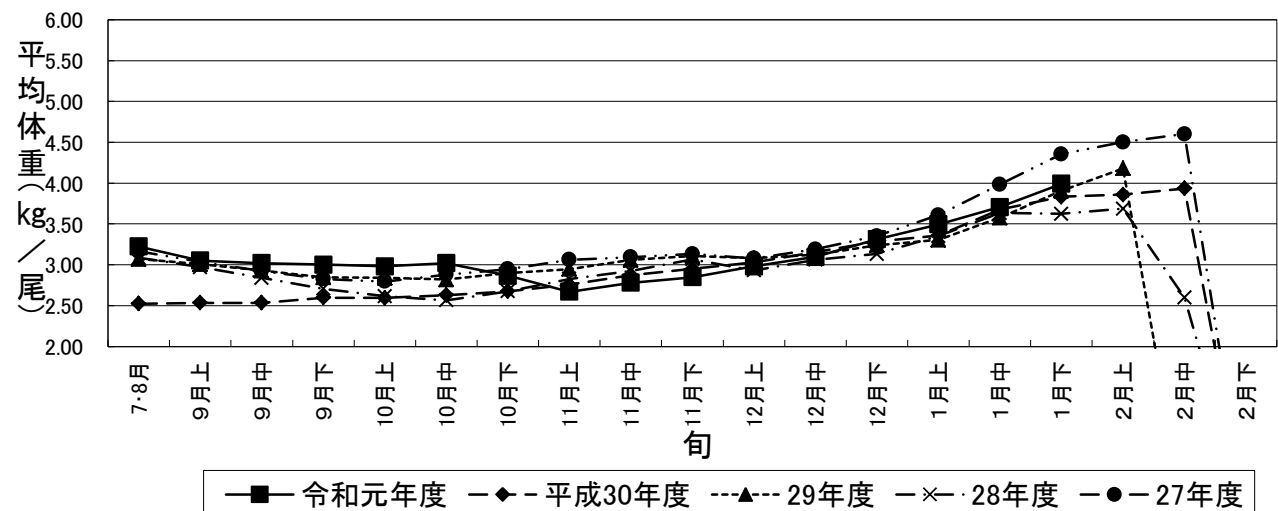
秋さけの平均単価の推移(1月下旬)



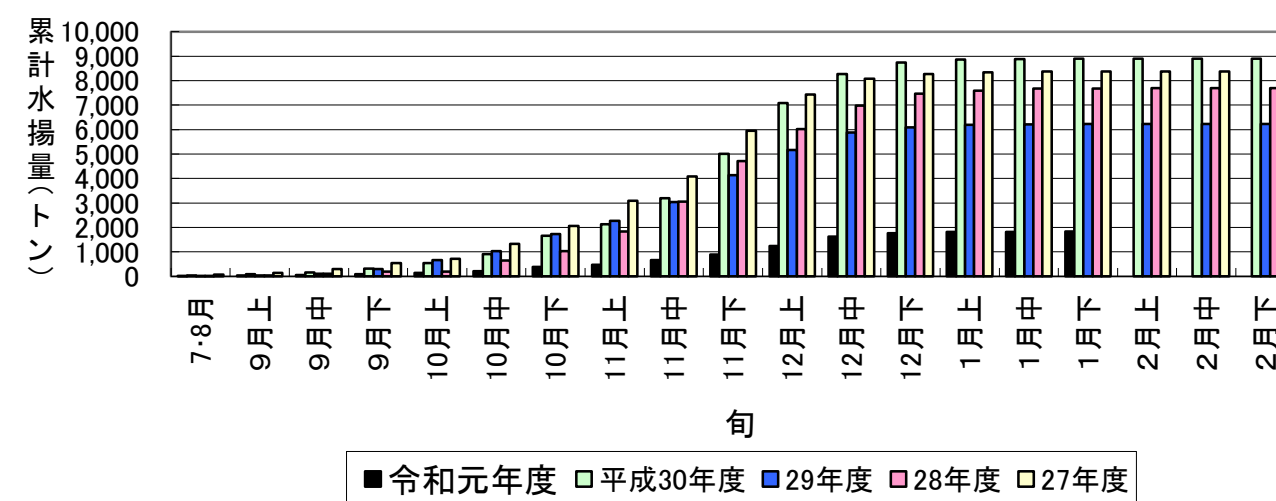
秋さけ累計漁獲金額(1月下旬)



秋さけの平均体重の推移(1月下旬)



秋さけ累計漁獲量(1月下旬)



1月31日現在

表1 本年及び過去5ヵ年の沿岸漁獲量(河川捕獲は含まない)

	当 旬			累 計			最 終 値			当旬における重量 到達率(%)
	重量(kg)	金額(円)	単価(円/kg)	重量(kg)	金額(円)	単価(円/kg)	重量(kg)	金額(円)	単価(円/kg)	
令和元年度	2,562	2,149,889	839	1,823,693	1,495,345,553	820	—	—	—	—
平成30年度	5,322	2,547,073	479	8,892,243	5,614,486,746	631	8,892,533	5,614,628,572	631	100.0
29年度	9,367	10,631,797	1,135	6,228,151	6,394,739,306	1,027	6,228,590	6,395,046,921	1,027	100.0
28年度	13,972	13,600,157	973	7,880,640	6,208,944,053	788	7,882,269	6,210,037,498	788	100.0
27年度	16,487	9,248,378	561	8,380,841	5,158,494,895	616	8,381,561	5,158,741,803	615	100.0
26年度	10,665	5,062,924	475	15,996,943	8,055,561,691	504	15,998,295	8,056,056,901	504	100.0
26～30年度平均	11,162	8,218,066	725	9,475,764	6,286,445,338	713	9,476,650	6,286,902,339	713	100.0

※重量到達率:各年度の当該旬までの累計漁獲量／各年度の最終漁獲量×100

表2 各年度対比(令和元年度／各年度の値)

単位: %

	当 旬			累 計		
	重量	金額	単価	重量	金額	単価
平成30年度	48.1	84.4	175.3	20.5	26.6	129.9
29年度	27.4	20.2	73.9	29.3	23.4	79.9
28年度	18.3	15.8	86.2	23.1	24.1	104.1
27年度	15.5	23.2	149.6	21.8	29.0	133.2
26年度	24.0	42.5	176.8	11.4	18.6	162.8
26～30年度平均	23.0	26.2	115.8	19.2	23.8	115.0

令和元年度

秋さけ捕獲・採卵速報

(1月31日現在)

岩手県農林水産部水産振興課

No. 1

河川名		捕獲数							蓄養へ回した尾数 ♀親魚		蓄養中にへい死した尾数 ♀親魚		♀親魚				その他の尾数 ♀親魚		採卵数				蓄養中の尾数 ♀	
		小計			累計			前年同期 (累計) (尾)					対前年比 (%)	小計		累計			小計 (千粒)	累計 (千粒)	前年同期 (累計) (千粒)	対前年比 (%)		
		♀ (尾)	♂ (尾)	計 (尾)	♀ (尾)	♂ (尾)	計 (尾)							使用数 (尾)	使用率 (%)	使用数 (尾)								使用率 (%)
沿岸	川尻川																							
	有家川				1,617	1,517	3,134	17,255	18.2		682	52			1,328	82.1		49		2,807	7,857	35.7		
	高家川				146	149	295	2,355	12.5		133	25			90	61.6		4		188	871	21.6		
	久慈川				1,060	1,375	2,435	15,719	15.5		1,060	2			1,058	99.8				2,226	23,506	9.5		
	海産				9,614	623	10,237	8,762	117		9,614	706			8,908	93				18,733	15,752	119		
	宇部川							570																
	安家川	24	24	48	13,575	10,177	23,752	78,129	30.4		7,273	618			11,605	85.5	24	1,067		31,031	73,239	42.4		
	海産				4,980		4,980				4,980	67			4,871	98				13,762				
	普代川				150	176	326	2,193	14.9		131	1			103	68.7		19		289	1,817	15.9		
	海産				3,033	1,311	4,344	5,443	80		550				531	18				1,505	3,014	50		
	明戸川				137	121	258	1,766	14.6		110	4			75	54.7		27		182	1,717	10.6		
	海産				3,575	1,691	5,266	4,971	106		6,058	84			5,674	159				16,331	14,617	112		
	小本川	11	6	17	4,184	2,883	7,067	38,212	18.5		707	9			3,393	81.1	11	699		8,963	33,005	27.2		
	海産				501		501								314	63		187		1,274				
	摂待川				1,125	1,008	2,133	13,386	15.9						704	62.6		302		1,765	13,698	12.9		
	田老川				1,765	1,643	3,408	18,181	18.7		408	36			1,237	70.1		503		3,089	17,545	17.6		
	海産				3,212	1,354	4,566	5,100	90		3,212	61			3,022	94				7,576	6,661	114		
	閉伊川				3,070	2,166	5,236	14,746	35.5		292	26			3,011	98.1		33		6,960	19,052	36.5		
	津軽石川	644	324	968	9,595	7,271	16,866	44,297	38.1		428	22	601	93.3	9,020	94.0	43	553	1,508	22,195	52,981	41.9		
	海産				277		277				277	6			271	98				694				
	重茂川				1,409	1,639	3,048	16,626	18.3		718	52			701	49.8		466		1,804	12,347	14.6		
	海産				478		478	1,541	31		478	10			458	96				1,214	3,516	35		
	大沢川																							
	関口川																							
	織笠川				2,053	2,330	4,383	15,978	27.4		1,703	9			1,537	74.9		290		3,870	14,644	26.4		
	海産				5,212	78	5,290	6,451	82		5,212	86			4,736	91				12,478	12,016	104		
	大槌川				717	820	1,537	2,197	70.0						562	78.4		155		1,320	2,185	60.4		
	海産				1,192	125	1,317	6,261	21		1,192	18			1,102	92				2,660	10,382	26		
	小鎚川																							
	鵜住居川				1,876	1,600	3,476	14,201	24.5						1,876	100.0				3,915	16,605	23.6		
	海産				471		471	801	59		471	19			452	96				874	1,562	56		
	甲子川				2,689	2,401	5,090	23,374	21.8						2,276	84.6		413		5,513	20,840	26.5		
	海産				858		858								832	97		26		1,907				
	片岸川				1,734	2,330	4,064	23,612	17.2		12	4			1,582	91.2		148		3,961	20,398	19.4		
	海産				145		145	158	92						138	95		7		365	365	100		
	熊野川				591	774	1,365	3,256	41.9						494	83.6		97		1,234	2,918	42.3		
	吉浜川				436	528	964	7,644	12.6						344	78.9		92		827	6,313	13.1		
	海産				285	14	299				80	3			252	88		30		727				
	浦浜川				385	411	796	2,182	36.5									385						
	綾里川				356	322	678	4,017	16.9									350						
	盛川				2,852	3,197	6,049	20,035	30.2		985	108			2,538	89.0		133		6,034	16,040	37.6		
	気仙川				6,390	8,978	15,368	45,950	33.4		347	51			5,975	93.5		317		15,383	41,585	37.0		
小計	河川	679	354	1,033	57,912	53,816	111,728	425,881	26.2		14,989	1,019	601	88.5	49,509	85.5	78	6,102	1,508	123,556	399,163	31.0		
	海産				33,833	5,196	39,029	39,488	98.8		32,124	1,060			31,561	93.3		250		80,100	67,885	118.0		
	計	679	354	1,033	91,745	59,012	150,757	465,369	32		47,113	2,079	601	88.5	81,070	88.4	78	6,352	1,508	203,656	467,048	43.6		
北上川				466	1,033	1,499	7,149	21.0							351	75.3				747	3,134	23.8		
合計	河川	679	354	1,033	58,378	54,849	113,227	433,030	26.1		14,989	1,019	601	88.5	49,860	85.4	78	6,102	1,508	124,303	402,297	30.9		
	海産				33,833	5,196	39,029	39,488	98.8		32,124	1,060			31,561	93.3		250		80,100	67,885	118.0		
	計	679	354	1,033	92,211	60,045	152,256	472,518	32.2		47,113	2,079	601	88.5	81,421	88.3	78	6,352	1,508	204,403	470,182	43.5		

※親魚の移出入や蓄養親魚を使用した場合は、使用率が100%を上回ることがあります。

令和元年度

秋さけ捕獲・採卵速報

(1月31日現在)

岩手県農林水産部水産振興課
No. 2 (北上川水系内訳)

河川名	捕獲数								♀親魚				採卵数			
	旬計			累計			前年同期 (累計) (尾)	対前 年比 (%)	旬計		累計		旬計 (千粒)	累計 (千粒)	前年同期 (累計) (千粒)	対前 年比 (%)
	♀ (尾)	♂ (尾)	計 (尾)	♀ (尾)	♂ (尾)	計 (尾)			使用数 (尾)	使用率 (%)	使用数 (尾)	使用率 (%)				
雫石川				78	135	213	1,313	16.2			63	80.8		126	288	43.8
梁川				101	212	313	917	34.1			79	78.2		168	304	55.3
滝名川				71	105	176	266	66.2			74	104.2		130	164	79.3
葛丸川				15	56	71	283	25.1			6	40.0		12	140	8.6
稗貫川				53	112	165	866	19.1			17	32.1		41	227	18.1
猿ヶ石川				13	26	39	415	9.4			7	53.8		12	183	6.6
豊沢川				30	51	81	806	10.0			12	40.0		18	387	4.7
飯豊川				10	31	41	253	16.2			9	90.0		27	124	21.8
和賀川				2	7	9	231	3.9			2	100.0		5	151	3.3
胆沢川																
衣川																
磐井川				13	43	56	409	13.7			11	84.6		22	336	6.5
砂鉄川				80	255	335	1,390	24.1			71	88.8		186	830	22.4
計				466	1,033	1,499	7,149	21.0			351	75.3		747	3,134	23.8

終漁
終漁
終漁
終漁
終漁
終漁
終漁
終漁
終漁
終漁
終漁
終漁