

令和元年度 秋さけ漁獲速報

岩手県農林水産部水産振興課
(9月30日現在)

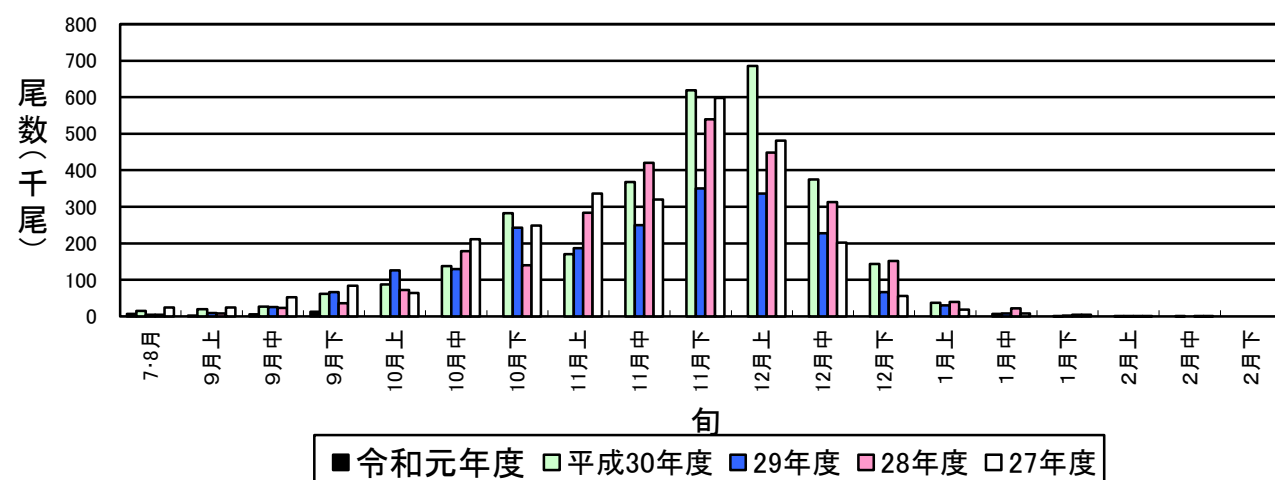
項目 区分		累 計				対 前 年 比			
		尾 数 (千尾)	重 量 (トン)	金 額 (百万円)	平均単価 (円/kg)	尾 数 (%)	重 量 (%)	金 額 (%)	平均単価 (%)
沿 岸 漁 獲	定 置	19	60	48	800	21.1	25.2	27.3	108.4
	延 縄								
	その他 (磯建 網他)	8	23	18	767	24.7	29.1	30.6	105.1
	小 計	27	83	66	791	22.0	26.2	28.1	107.4
河川捕獲		8	24	—	—	25.7	30.7	—	—
海産親魚		0	0	—	—	8.0	9.3	—	—
合 計		35	107	66	791	22.6	27.0	28.1	107.4
平均体重		3.06 kg／尾				119.3 %			

※合計の対前年比は、河川捕獲尾数、重量(海産親魚を含む)を含めて算出しています。

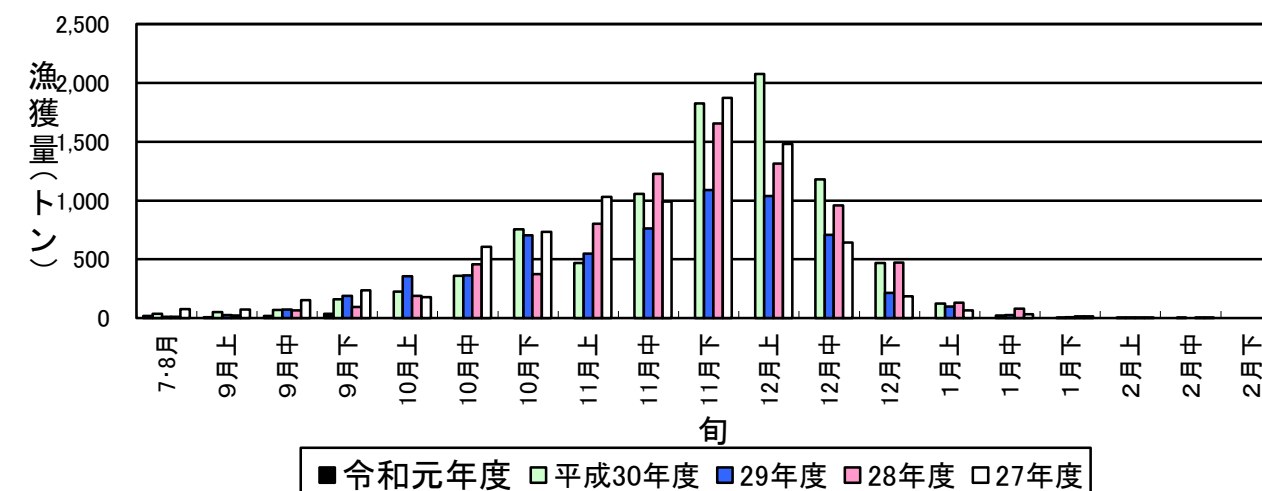
岩手県農林水産部水産振興課

※金額及び平均単価は消費税を含む

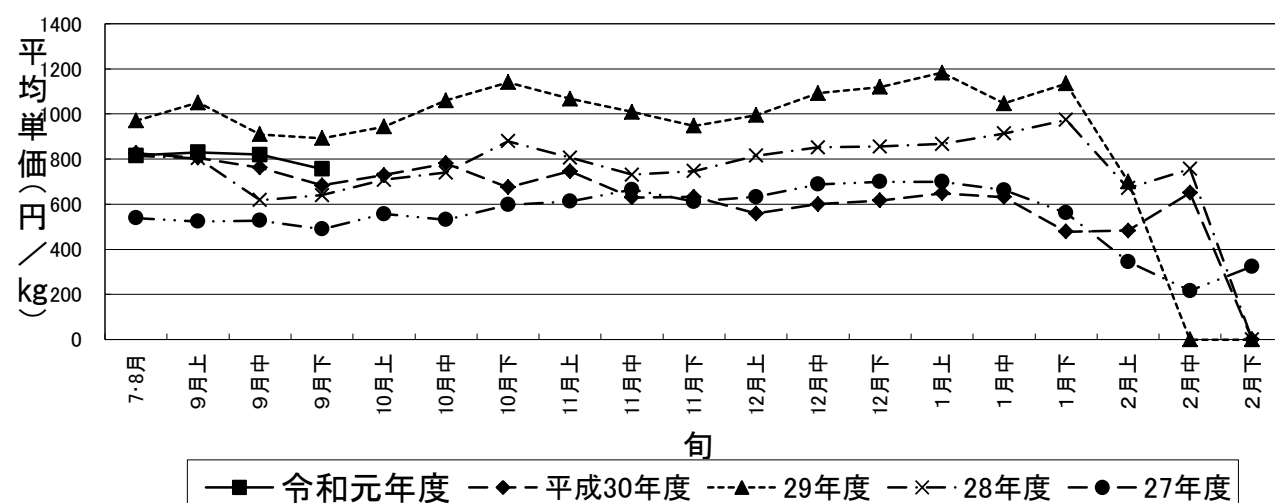
秋さけ旬別漁獲尾数(9月下旬)



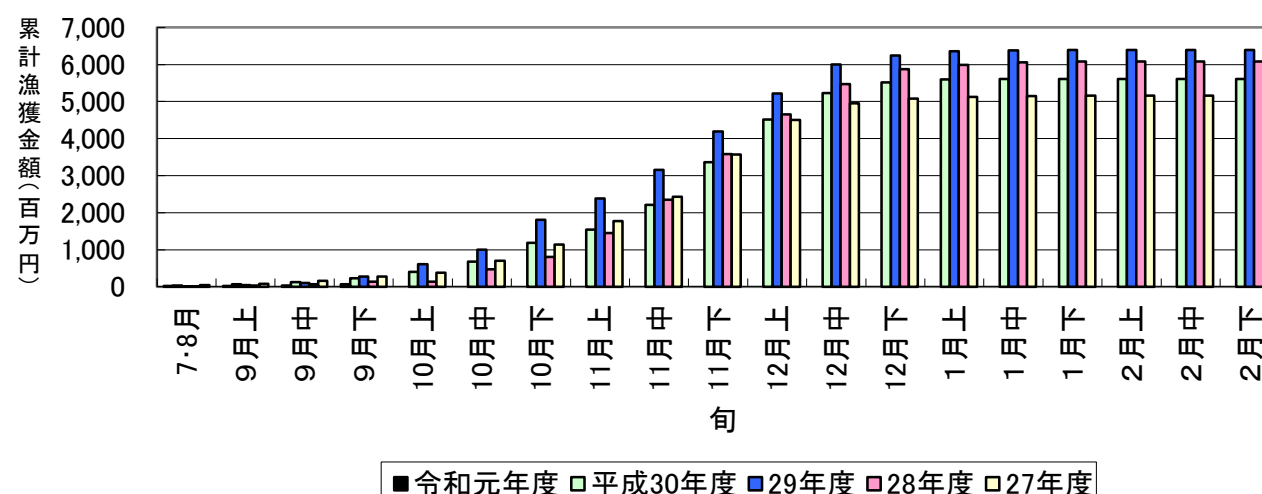
秋さけ旬別漁獲量(9月下旬)



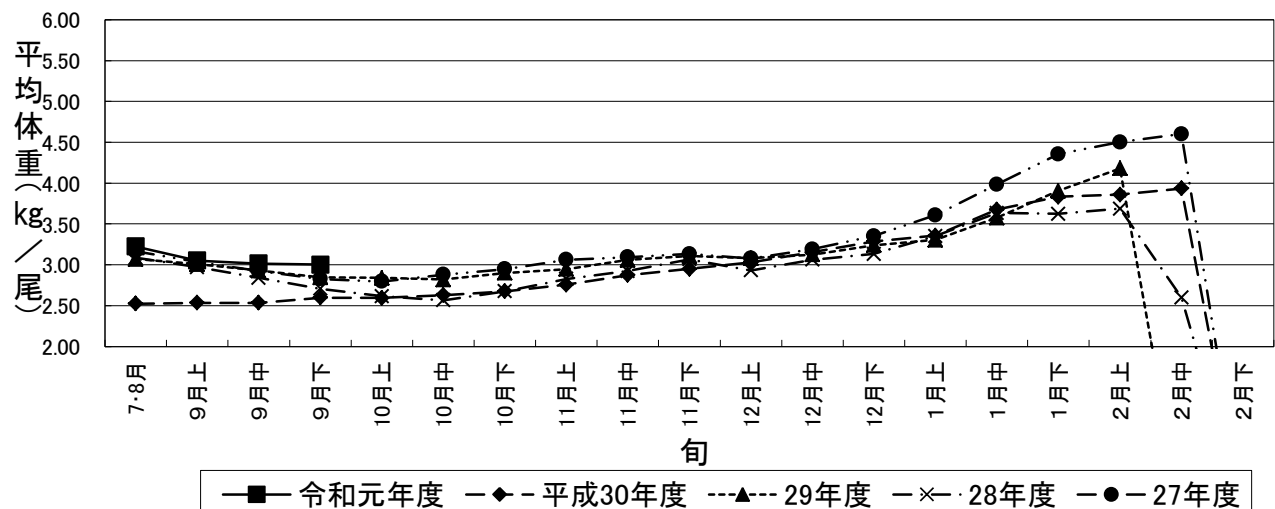
秋さけの平均単価の推移(9月下旬)



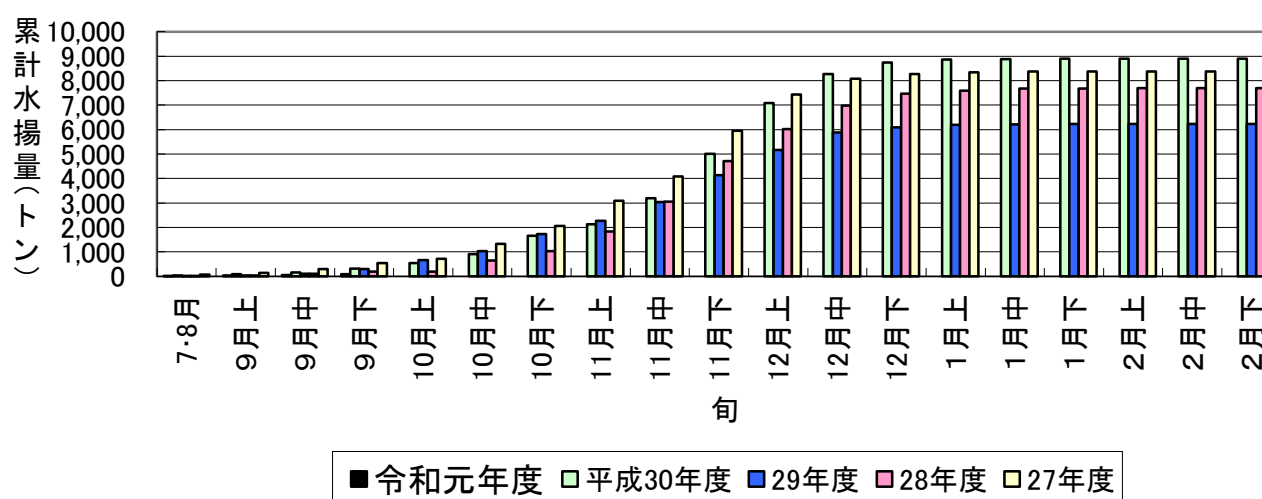
秋さけ累計漁獲金額(9月下旬)



秋さけの平均体重の推移(9月下旬)



秋さけ累計漁獲量(9月下旬)



9月30日現在

表1 本年及び過去5㌥年の沿岸漁獲量(河川捕獲は含まない)

	当 旬			累 計			最 終 値			当旬における重量 到達率(%)
	重量(kg)	金額(円)	単価(円/kg)	重量(kg)	金額(円)	単価(円/kg)	重量(kg)	金額(円)	単価(円/kg)	
令和元年度	37,428	28,308,930	756	83,004	65,648,299	791	—	—	—	—
平成30年度	161,204	110,111,529	683	316,784	233,268,490	736	8,892,533	5,614,628,572	631	3.6
29年度	188,954	168,581,273	892	301,749	275,733,963	914	6,228,590	6,395,046,921	1,027	4.8
28年度	96,413	61,718,184	640	197,796	131,195,697	663	7,882,269	6,210,037,498	788	2.5
27年度	237,716	116,403,514	490	539,813	276,330,019	512	8,381,561	5,158,741,803	615	6.4
26年度	288,654	122,625,483	425	530,690	227,757,529	429	15,998,295	8,056,056,901	504	3.3
26～30年度平均	194,588	115,887,997	626	377,366	228,857,140	651	9,476,650	6,286,902,339	713	4.1

※重量到達率:各年度の当該旬までの累計漁獲量／各年度の最終漁獲量×100

表2 各年度対比(令和元年度／各年度の値)

単位: %

	当 旬			累 計		
	重量	金額	単価	重量	金額	単価
平成30年度	23.2	25.7	110.7	26.2	28.1	107.4
29年度	19.8	16.8	84.8	27.5	23.8	86.6
28年度	38.8	45.9	118.2	42.0	50.0	119.2
27年度	15.7	24.3	154.5	15.4	23.8	154.5
26年度	13.0	23.1	178.0	15.6	28.8	184.3
26～30年度平均	19.2	24.4	120.8	22.0	28.7	121.5

令和元年度

秋さけ捕獲・採卵速報

(9月30日現在)

岩手県農林水産部水産振興課
No. 1

河川名		捕獲数								蓄養へ回した尾数 ♀親魚		蓄養中にへい死した尾数 ♀親魚		♀親魚				その他の尾数 ♀親魚		採卵数				蓄養中の尾数 ♀	
		小計			累計			前年同期 (累計) (尾)	対前年比 (%)					小計		累計				小計 (千粒)	累計 (千粒)	前年同期 (累計) (千粒)	対前年比 (%)		
		♀ (尾)	♂ (尾)	計 (尾)	♀ (尾)	♂ (尾)	計 (尾)							使用数 (尾)	使用率 (%)	使用数 (尾)	使用率 (%)								
		小計	累計	小計	累計	小計	累計	小計	累計	小計	累計														
沿岸	川尻川																								
	有家川						1,286														481				
	高家川						144														53				
	久慈川						169														80				
	宇部川																								
	安家川	892	848	1,740	3,567	2,905	6,472	21,644	29.9	813	3,233	221	478	312	35.0	1,627	45.6	79	334	716	3,886	13,310	29.2	917	
	普代川	4	5	9	4	5	9	9	100.0	4	4													4	
	海産	28	26	54	28	26	54	355	15	28	28													28	
	明戸川	14	17	31	16	22	38	39	97.4	13	13							1	3			3		13	
	海産	6	6	12	6	6	12	817	1	6	6										17		6		
	小本川	56	54	110	56	54	110	1,162	9.5	56	56	1	1	45	80.4	45	80.4			121	121	648	18.7	9	
	摂待川							63																	
	田老川							499														204			
	閉伊川	80	62	142	92	77	169	106	159.4	80	92	2	2	22	27.5	22	23.9			50	50			68	
	津軽石川	125	99	224	315	245	560	645	86.8	125	315	1	1											314	
	重茂川	58	76	134	170	216	386	1,609	24.0	57	167	5	6	94	162.1	94	55.3	1	3	219	219	702	31.2	62	
	大沢川																								
	関口川																								
	織笠川	10	13	23	10	13	23	108	21.3	10	10											37		10	
	海産	27	1	28	27	1	28			27	27													27	
	大槌川																								
	小鎚川																								
	鶴住居川																								
	甲子川																								
	片岸川							19																	
	熊野川																								
	吉浜川							58														31			
浦浜川																									
綾里川																									
盛川							1,034																		
気仙川							1,511																		
小計	河川	1,239	1,174	2,413	4,230	3,537	7,767	30,105	25.8	1,158	3,890	230	488	473	38.2	1,788	42.3	81	340	1,106	4,276	15,549	27.5	1,397	
	海産	61	33	94	61	33	94	1,172	8.0	61	61											17		61	
	計	1,300	1,207	2,507	4,291	3,570	7,861	31,277	25	1,219	3,951	230	488	473	36.4	1,788	41.7	81	340	1,106	4,276	15,566	27.5	1,458	
北上川								66														6			
合計	河川	1,239	1,174	2,413	4,230	3,537	7,767	30,171	25.7	1,158	3,890	230	488	473	38.2	1,788	42.3	81	340	1,106	4,276	15,555	27.5	1,397	
	海産	61	33	94	61	33	94	1,172	8.0	61	61											17		61	
	計	1,300	1,207	2,507	4,291	3,570	7,861	31,343	25.1	1,219	3,951	230	488	473	36.4	1,788	41.7	81	340	1,106	4,276	15,572	27.5	1,458	

※親魚の移出入や蓄養親魚を使用した場合は、使用率が100%を上回ることがあります。

秋さけ捕獲・採卵速報

岩手県農林水産部水産振興課

No. 2 (北上川水系内訳)

[illegible]